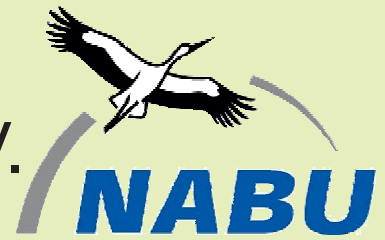


Vogelfreunde Allendorf/Lda.
Verein für Vogel- u. Naturschutz e.V.



Jahresbericht 2021

Heft Nr. 42



“Rotkehlchen“ - Vogel des Jahres 2021

Inhaltsverzeichnis

Rotkehlchen – Vogel des Jahres 2021

Jahresbericht für das Jahr 2021

Missbildungen bei der heimischen Vogelwelt

Feuerwehreinsatz für junge Mehlschwalben

Naturnahes Vereinsgelände

Vogelkundlicher Jahresbericht 2021 (Liste der Beobachter)

Erklärungen und Abkürzungen

Ornithologische Beobachtungen 2021

Nistkasten Brutbericht

Neuntöter – Entwicklung seit 1985 (Grafik)

Kontrolle der Steinkauzröhren

Vögel des Jahres

Natur des Jahres

Terminkalender 2022

Das Rotkehlchen ist der Vogel des Jahres 2021

Das Rotkehlchen ist der erste öffentlich gewählte Vogel des Jahres. Es hat mit 59.267 Stimmen vor Rauchschwalbe und Kiebitz das Rennen um den Titel gemacht. Insgesamt über 455.000 Menschen beteiligten sich an der Wahl. Das Rotkehlchen trägt nun zum zweiten Mal den Titel, das erste Mal war im Jahr 1992.

Das Rotkehlchen ist berühmt für seine in Europa einmalige Unerschrockenheit. Bis auf einen Meter gesellt es sich auch völlig fremden Menschen zu. Der Grund: Es hält Ausschau nach großen Tieren, weil diese für gewöhnlich einige Insekten aufwirbeln, die dann vertilgt werden können.

Name und Verwandtschaft

Das Rotkehlchen (*Erithacus rubecula*) gehört zur Familie der Drosselvögel (*Turdidae*). Verwandte Arten, wie das Blaukehlchen, unterscheiden sich sowohl äußerlich als auch durch vollkommen andere Lebensraumsprüche vom Rotkehlchen.

Kennzeichen

Hauptmerkmal des kleinen, rundlichen Rotkehlchens (rund 14 Zentimeter groß und 15 bis 18 Gramm schwer) ist die orangerote Färbung von Stirn-, Zügel- und Augengegend bis zur unteren Brust. Sein Bauch ist weiß gefärbt, die Flanken grau-beige. Oberseite und Schwanz sind dunkel olivbraun.



Bild: Kathy Büscher (NABU-Netz)

Stimme

Trotz seiner bescheidenen Größe ist das Rotkehlchen recht stimmungsgewaltig. Der Reviergesang aus relativ langen und variablen Strophen wird wegen seiner Klangstruktur als „perlend“ und wegen seiner emotionalen Wirkung auf uns Menschen oft als „wehmütig“ bezeichnet. Typischer Warnruf ist ein kräftiges, schnell wiederholtes Tixen, bei Luftfeinden dagegen ein gedehntes sieh.

Nahrung

Zur Brutzeit vertilgt das Rotkehlchen überwiegend Insekten und deren Laren, insbesondere Käfer, Zweiflügler, Netzflügler, Ohrwürmer, Schmetterlingsraupen, Ameisen und Blattläuse. Im Sommer und Herbst erweitert es sein Nahrungsspektrum mit Beeren und Früchten von Schneeball, Pfaffenhütchen, Hartriegel, Faulbaum, Efeu und anderen Sträuchern.

Lebensraum

Das Rotkehlchen brütet in Wäldern, Gebüsch, Hecken, Parks, Gärten und Friedhöfen. Es bevorzugt unterholzreiche Wälder, besonders in der Nähe von Gewässern oder an feuchten Standorten.

Fortpflanzung

Die Balz und Paarbildung beginnt schon im Dezember - bei denjenigen Vögeln, die in südlicheren Gefilden überwintert haben, jedoch erst nach ihrer Rückkehr an die Brutplätze. Der Neststand ist außerordentlich variabel, wobei Bodennester zwischen Wurzeln, unter Baumstämmen, in Erdlöchern oder im Gras favorisiert werden. Auch niedrig hängende Halbhöhlen-Nistkästen werden öfters angenommen. Die Brutzeit beginnt Anfang April und endet im Juli. Das Gelege umfasst drei bis sieben gelbliche Eier mit zahlreichen rotbraunen Punkten und Linien. Nach 12 bis 15 Tagen schlüpfen die Jungvögel. Sie verlassen das Nest nach 13 bis 15 Tagen. Zwei Bruten pro Jahr sind keine Seltenheit.

Verbreitung

Das Brutgebiet des Rotkehlchens erstreckt sich von Westeuropa bis Sibirien. Die Nordgrenze der Verbreitung liegt etwa beim 65. Breitengrad. Nicht besiedelt sind Teile Portugals, Spaniens, Italiens und Griechenlands. Die höchsten Brutgebiete liegen in den Alpen bei etwa 2200 Metern über Normalnull. Während die nördlichen Populationen überwiegend aus Zugvögeln bestehen, sind die im Süden beheimateten Rotkehlchen meist Standvögel.

Bestand

Der Bestand in Deutschland wird auf etwa 2,5 bis 4 Millionen Brutpaare, die Siedlungsdichte auf 0,7 Brutpaare pro zehn Hektar geschätzt. Damit gehört das Rotkehlchen zu unseren häufigsten Brutvögeln.

Gefährdung

Derzeit gilt der Rotkehlchenbestand als weitgehend stabil. Überregional feststellbare, langfristige Abnahmen entstehen in Mitteleuropa vor allem infolge von Ausräumung der offenen Landschaft durch die Intensivierung der Landwirtschaft, Flurbereinigung und zunehmende Verbauung. In Südeuropa fallen jährlich noch immer Tausende von Rotkehlchen der Jagd zum Opfer.

Vorschläge zum Schutz

Trotz der hohen und weitgehend stabilen Bestandszahlen, kann das Rotkehlchen von folgenden Schutzmaßnahmen profitieren: Wiederherstellung eines reich strukturierten, gehölz- und heckenreichen Kulturlandes und Belassung von Falllaub und Unterholz in Wirtschaftswäldern. Zudem könnte die Ansiedlung in Gartenstädten und Parks durch naturnähere Gestaltung und Nisthilfen verstärkt werden. In Heckenhabitaten kann die Erhaltung oder Anlage breiter Vegetationssäume als Pufferzone gegen Prädatoren die dort meist hohen Brutverluste mindern.

Jahresbericht der NABU-Gruppe Allendorf/Lda. für das Vereinsjahr 2021

Auf Grund der Tatsache, dass im Jahr 2021 so gut wie kein „normales“ Vereinsleben stattfinden konnte, entfällt der sonst übliche Jahresbericht an dieser Stelle.

Wir hoffen, dass im Jahr 2022 wieder mehr stattfinden kann.

Missbildungen in der Natur

Ein nicht alltägliches Foto von einem weiblichen Buntspecht ist Klaus-Peter Wagner gelungen. Der Vogel hat einen Kreuz-Schnabel mit einer Länge von ca. 4,5-5 cm (die normale Schnabellänge beträgt ca. 2 cm). Es ist erstaunlich wie dieser Vogel gelernt hat, mit diesem Schnabel Nahrung aufzunehmen und somit überleben kann.

Es ist bekannt, dass Altvögel ihre Jungen mit Missbildungen frühzeitig nach dem Schlüpfen, im Alter von 8-14 Tagen, aus dem Nest werfen. Ein Turmfalke der K.-P. Wagner im Alter von ca. 10 Tagen gebracht wurde, hatte ebenfalls einen Kreuz-Schnabel und konnte nach dem Flüggewerden nicht richtig fliegen. Im Vogelpark Schotten konnte dieser Vogel noch einige Jahre von den Besuchern gesehen werden. Ein junger Sperling wurde von Klaus-Peters Enkelkind Tamia liebevoll aufgezogen. Als der Vogel in die Freiheit entlassen werden sollte, konnte er nicht fliegen. Seitdem lebt der kleine, flugunfähige Spatz bei Klaus-Peters Kanarienvögeln in einer großen Voliere.



Text & Bilder: K.-P. Wagner

Nachfolgend noch zwei Bilder einer Amsel mit missgebildetem Schnabel.



Bilder: Robert Buining

Freiwillige Feuerwehr Allendorf (Lumda) leistet Hilfe

Leider nicht jeder Hausbesitzer ist bereit, Schwalbennester an seinem Haus zu dulden. Anders ist es bei der Familie Metka aus Allendorf (Lumda). Dort war ein Schwalbennest mit fünf fast flugfähigen Mehlschwäbchen an ihrem zweistöckigen Haus abgebrochen. Die Kleinen saßen ängstlich verteilt im Vorgarten. Leider kommt es immer wieder zu solchen Vorfällen, da die natürlichen Schwalbennester an dem Anstrich der Fassaden nicht richtig Verbindung finden. Die NABU-Gruppe Allendorf (Lumda) hält für solche Fälle künstliche Schwalbennester bereit, in die man den Nachwuchs dieser Vögel setzen kann, um die Nester anschließend an die ursprüngliche Stelle anzubringen. Da keine entsprechend lange Lieter zur Verfügung stand, wurde die Freiwillige Feuerwehr zu Hilfe gerufen. Mit dem Team der Feuerwehr gelang es, die jungen Schwalben in ihr neues Heim zu setzen und dieses an der alten Stelle anzubringen (siehe Bilder). Die Arbeit hat sich gelohnt, denn schon nach kurzer Zeit wurden die jungen Vögel von ihren Eltern wieder mit Nahrung versorgt. Es ist zu hoffen, dass diese Schwäbchen die Reise ins Winterquartier gut überstehen und uns mit ihrem Gezwitzcher im nächsten Frühling erfreuen können. Die NABU-Gruppe Allendorf (Lumda) bedankt sich herzlich bei Familie Metka und der Freiwilligen Feuerwehr Allendorf (Lumda).

Eine schlechte Nachricht in diesem Zusammenhang bescherte uns ein Hausbesitzer, der bei der Renovierung seines Gebäudes Schwalbennester entfernt hat. Dank eines aufmerksamen Passanten konnte durch die Untere Naturschutzbehörde ein Baustopp angeordnet werden. Der Hausbesitzer muss mit einer Strafanzeige rechnen.

Schwalben bauen mit einer enormen Arbeitsleistung aus rund 700 bis 1.500 kleinen Erdklümpchen ihre Nester. Die Lebensstätten der Schwalben sind deshalb auch außerhalb der Brutzeit gesetzlich geschützt und dürfen nicht zerstört werden. Die Verschmutzungen an Fassaden u. ä., mit denen illegale Zerstörungsmaßnahmen häufig begründet werden, können mit dem Anbringen von Schmutzauffangbrettchen sehr gut vermieden werden.



In solchen Schlammputzen sammeln die Mehlschwalben das nötige Material für den Nestbau.



Text & Bilder: K.-P. Wagner

Und so beginnt der aufwendige Nestbau.



Bild: Norman Schiwora (NABU-Netz)

Naturnahes Vereinsgelände

Jedes Jahr aufs Neue freuen sich Naturfreunde auf die Frühlingsboten in unseren Gärten und Anlagen. Das Vereinsgelände der NABU-Gruppe Allendorf (Lumda) hat sich zu einem kleinen Ökosystem entwickelt.

Das Schwalbenhaus ist seit vielen Jahren, trotz aller Skeptiker, mit 6-10 Brutpaaren von Mehlschwalben besetzt. Zwei Spatzenhotels und acht Nisthilfen, ebenfalls für Mehlschwalben, am Vereinsheim werden in jedem Frühling gerne angenommen. Der Giebel an der Südseite des Vereinsheims ist fledermausgerecht verschalt und wird als „Kinderstube“ in den Sommermonaten genutzt.

Zu den alljährlichen Frühlingsboten zählt ein Paar des Hausrotschwanzes (siehe Schnappschuss unten). Die kleinen Vögel beziehen Anfang Mai einen Wasseramselkasten, der zur Veranschaulichung aufgehängt wurde. Vor Fressfeinden gut geschützt, werden hier mit Erfolg jährlich zwei Bruten aufgezogen.

Zwei angelegte Blumenbeete mit Frühjahrsblüchern, der Blütenstaub der Haselnusssträucher und die Weidekätzchen sind die ersten Nahrungsquellen für verschiedene Insektenarten im nahestehenden Insektenhaus. Ein Steinhaufen und überdachtes Altholz dienen als Unterschlupf für Reptilien wie Blindschleichen und Eidechsen.

In der Streuobstwiese kann man das ganze Jahr über heimische Vogelarten beobachten. Bei der Winterfütterung erfreuen sich immer wieder unsere Gäste an dem Treiben der Vogelwelt.

Biotopschutz: Durch den Ankauf und die Pachtung verschiedener Feuchtwiesen in unserer Gemarkung bleibt die Nahrungsquelle für Vogelarten wie Silberreiher, Graureiher, Störche und verschiedene Limikolenarten erhalten. Das Naturschutzgebiet im Tal, auf der Gemeinde und unser kleines Feuchtbiotop in Möllnbach, sind wertvolle Rückzugsgebiete für heimische Vogelarten und Standort gefährdeter Pflanzenarten, wie das Breitblättrige Knabenkraut, der Fieberklee und die Sumpfschwertlilie. Neben dem aktiven Naturschutz sehen wir eine wichtige Aufgabe in der Öffentlichkeitsarbeit. Wir versuchen durch Pressemitteilungen, Aushänge in unseren Informationskästen, Bildervorträge und mittels unserer Homepage, die Probleme und Notwendigkeiten des Naturschutzes darzulegen.

Jährlich führen wir naturkundliche Wanderungen durch. Auf dem Altstadtfest, am Sonntag vor dem Nikelsmarkt, sind wir seit 1990 mit einem Informationsstand, mit Beteiligung der Naturschutzjugend, vertreten.



VOGELKUNDLICHER JAHRESBERICHT 2021

Vogelfreunde Allendorf a.d. Lumda – Verein für Vogel-und Naturschutz e. V.
NABU Ortsgruppe im Kreisverband Gießen

Zusammenstellung: Hans-Erich Wissner

Zugbeobachtungen, Erstfeststellungen, Brutfeststellungen und allgemeine ornithologische Beobachtungen.

Das Beobachtungsgebiet umfasst die Gemarkung der Großgemeinde Allendorf/Lda. mit den Randgebieten Londorfer Kläranlage, „Zementbrücke“ (Beton- und Eisenbrücke über Lumda und Kreisstraße zwischen Londorf und Allendorf/Lda.) und das Gelände der Fischteichanlage Treis. Beide Gebiete grenzen im Osten bzw. Westen an die Gemarkung Allendorf/Lda. an.

Liste der Beobachter (wird fortwährend aktualisiert):

(alphabetisch sortiert)

Becker	Udo		Allendorf
Beier	Kurt	BeiK	Allendorf
Buining	Robert	BuiR	Allendorf
Damm	Dieter	DamD	Allendorf
Dörr	Ralf		Winnen
Gärtner	Peter	GärP	Nordeck
Haberkorn	Bernd		Allendorf
Heibertshausen	Werner	HeibW	Allendorf
Hens	Gudrun		Allendorf
Hildebrand	Karl-Ludwig	HiKL	Mainzlar
Heinz	Gudrun	HeiG	Allendorf
Hofmann	Luise		Allendorf
Hormann	Martin	HorM	Mainzlar
Käs	Reiner	KäsR	Allendorf
Kier	Jürgen	KieJ	Allendorf
Krieb	Jonas	KriJ	Allendorf
Krieb	Heinrich	KriH	Allendorf
Krug	Uwe	KruU	Geilshausen
Lenz	Wolfgang	LenW	Allendorf
Mank	Uwe	ManU	Allendorf
Mank	Peter	ManP	Allendorf
Mende	Hannelore	MenH	Nordeck
Mende	Peter	MenP	Nordeck
Müller	Jürgen		Nordeck
Muhly	Günter	MuG	Allendorf

Pfaff	HeinZ	PfaH	Nordeck
Rein	Helmut		Nordeck
Reinhardt	Herbert	ReiH	Allendorf
Reinhardt	Karl-Heinz		Allendorf
Reinhardt	Walter	ReiW	Allendorf
Schwarz	Lukas		Allendorf
Schwarz	Werner	SchW	Allendorf
Schwinn	Klaus	SchwK	Allendorf
Wagner	Klaus-Peter	WagK	Allendorf
Wallenfels	Werner	WalWe	Allendorf
Weiss	Michael	WeiM	Allendorf
Will	Wolfgang	WilW	Allendorf
Will	Mathias	WilM	Allendorf
Wißner	Helmut		Allendorf
Wissner	Hans-Erich	WiHE	Allendorf
Wissner	Ingrid	WisI	Allendorf
Zedler	Achim	ZedA	Fe-Steinbach

Erklärungen und Abkürzungen:

RL	=	Rote Liste der gefährdeten Vogelarten in Hessen
Dj	=	Diesjährig
DZ	=	Durchzügler
WG	=	Wintergast
BV	=	Brutvogel
NG	=	Nahrungsgast
JV	=	Jahresvogel
SK	=	Schlichtkleid
BK	=	Brutkleid
Bp	=	Brutpaar
BR	=	Brutrevier
BV	=	Brutvogel
PK	=	Prachtkleid
ZV	=	Zugvogel
ZR	=	Zug und Rast
Imm	=	unausgefärbtes Kleid
Ad	=	Alterskleid
Juv	=	Jugendkleid
Pulli	=	(Pullus) Dunenkleid
G	=	Gefangenschaftsflüchtling
N	=	Nord
NO	=	Nordost
O	=	Ost
S	=	Süd
SW	=	Südwest
W	=	West

KORMORAN (Phalacrocorax carbo)

Datum	Anzahl	Bemerkungen	Gebiet	Zeit	Bestimmer
14.01.21	1	JV	Londorf/Kläranlage-Schönungsteich	10:50	WiHE
18.01.21	2	JV	Londorf/Kläranlage-Schönungsteich	10:35	WiHE
25.01.21	1	JV	Londorf/Kläranlage-Schönungsteich	10:10	WiHE
10.02.21	1	JV	Londorf/Kläranlage-Schönungsteich	9:50	WiHE
14.02.21	1	JV	Londorf/Kläranlage-Schönungsteich	10:00	WiHE
24.02.21	3	JV	Londorf/Kläranlage-Schönungsteich	15:15	LenW
01.10.21	4	dz,Zugvogelbeob.	Winnen/Berg	9:00 - 11:00	WiHE
25.11.21	2	Ost üb.fl	Allendorf Lda.	8:55	WiHE
29.11.21	3	dz SW	Allendorf Lda./Auf dem Berg	9:25	WiHE
03.12.21	1	WG	Londorf/Kläranlage-Schönungsteich	10:10	WiHE
05.12.21	1	WG	Londorf/Kläranlage	10:30	WiHE
06.12.21	1	rast	Londorf/Kläranlage-Schönungsteich	14:35	LenW
17.12.21	1	jgd	Londorf/Kläranlage-Schönungsteich	10:10	WiHE

SILBERREIHER (EGRETTA ALBA ALBA)

Datum	Anzahl	Bemerkungen	Gebiet	Zeit	Bestimmer
20.03.03	1	WG	Allendorf Lda./Kaulbach	16:45	LenW
01.01.21	1	WG	NSG Lumdatal	14:45	LenW
02.01.21	1	WG	Allendorf Lda./Tonkaute	11:25	WiHE
10.01.21	2	WG	Londorf/Kläranlage-Schönungsteich	9:35	WiHE
11.01.21	1	WG	Allendorf Lda./Tonkaute	14:30	LenW
11.01.21	1	WG	NSG Lumdatal	14:40	LenW
14.01.21	1	WG	Londorf/Kläranlage-Schönungsteich	10:50	WiHE
18.01.21	1	üb.fl	Allendorf Lda./Kläranlage	9:35	WiHE
18.01.21	1	WG	Londorf/Kläranlage-Schönungsteich	10:35	WiHE
18.01.21	2	WG	Allendorf Lda./Möllenbach	14:30	LenW
20.01.21	2	WG	Allendorf Lda./Tonkaute	14:30	LenW
20.01.21	1	WG	Londorf/Kläranlage-Schönungsteich	14:45	LenW
25.01.21	2	WG	Londorf/Kläranlage-Schönungsteich	10:10	WiHE
29.01.21	1	WG	Allendorf Lda./Kreuzweg	15:10	WiHE
01.02.21	3	WG	NSG Lumdatal	15:20	WiHE

02.02.21	1	WG	NSG Lumdatal	10:45	WiHE
02.02.21	2	WG	NSG Lumdatal	15:30	LenW
02.02.21	6	WG	Allendorf Lda./Kreuzweg	10:00	WiIM
04.02.21	3	WG	NSG Lumdatal		WagK
04.02.21	1	WG	Londorf/Kläranlage-Schönungsteich		WagK
10.02.21	5	WG	Londorf/Kläranlage-Schönungsteich	9:50	WiHE
14.02.21	3	WG	Londorf/Kläranlage-Schönungsteich	10:00	WiHE
16.02.21	2	WG	NSG Lumdatal		WagK
18.02.21	1	WG	Allendorf Lda./Tonkaute	16:20	WiHE
18.02.21	1	WG	NSG Lumdatal	14:30	LenW
18.02.21	2	WG	Allendorf Lda./Tonkaute	14:45	LenW
19.02.21	4	WG	Allendorf Lda./Eidig	9:40	WiHE
19.02.21	2	WG	Allendorf Lda./Tonkaute	14:50	WiHE
20.02.21	5	WG	Allendorf Lda./Treiser Weg-Wiese	14:00	BuiR
21.02.21	1	WG	NSG Lumdatal		WagK
23.02.21	1	WG	Allendorf Lda./Schafbach	8:50	WiHE
24.02.21	1	WG	Allendorf Lda./Kaulbach	14:25	LenW
24.02.21	1	WG	Allendorf Lda./Möllenbach	14:40	LenW
24.02.21	1	WG	Londorf/Kläranlage-Schönungsteich	15:15	LenW
25.02.21	2	WG	Allendorf Lda./Treiser Weg-Wiese	9:05	WiHE
25.02.21	3	WG	Allendorf Lda./Kaulbach	15:10	WiHE
27.02.21	2	WG	Allendorf Lda./Möllenbach	9:25	WiHE
27.02.21	2	WG	Allendorf Lda./Möllenbach	15:30	LenW
27.02.21	1	Wg	Londorf/Kläranlage-Schönungsteich		WagK
28.02.21	2	WG	Allendorf Lda./Tonkaute	15:40	WiHE
05.03.21	1	WG	Allendorf Lda./Treiser Weg-Wiese	9:25	WiHE
05.03.21	2	WG	Allendorf Lda./Kreuzweg	10:30	WiHE
12.03.21	2	WG	NSG Lumdatal	8:55	WiHE
14.03.21	3	WG	Allendorf Lda./Kaulbach	8:55	WiHE
15.03.21	1	WG	NSG Lumdatal	10:55	WiHE
15.03.21	3	WG	NSG Lumdatal	15:55	LenW
16.03.21	1	WG	Allendorf Lda./Treiser Weg-Wiese	9:35	WiHE
17.03.21	1	WG	Allendorf Lda./Mühlwiese		WagK
19.03.21	1	WG	Allendorf Lda./Treiser Weg-Wiese		BuiR

20.03.21	1	WG	Allendorf Lda./Kaulbach	10:30	WiHE
20.03.21	1	WG	Allendorf Lda./Kaulbach	16:45	LenW
22.03.21	1	WG	Allendorf Lda./Treiser Weg-Wiese	9:15	WiHE
23.03.21	1	WG	Allendorf Lda./Treiser Weg-Wiese	15:25	WiHE
23.03.21	1	WG	NSG Lumdatal	15:30	WiHE
23.03.21	1	WG	Londorf/Kläranlage	15:55	WiHE
24.03.21	1	WG	NSG Lumdatal/Lumda	15:50	LenW
24.03.21	1	auf.fl	NSG Lumdatal/Lumda	15:50	LenW
26.03.21	1	WG	Allendorf Lda./Treiser Weg-Wiese	15:00	WiHE
27.03.21	1	WG	Allendorf Lda./Treiser Weg-Wiese	11:05	WiHE
27.03.21	1		Allendorf Lda./Mühlwiese	11:20	Schwarz Lukas
30.03.21	1	WG	Londorf/Kläranlage-Schönungsteich	15:35	LenW
30.03.21	1	WG	Londorf/Kläranlage-Schönungsteich	15:35	LenW
01.04.21	1	WG	NSG Lumdatal	16:00	LenW
22.11.21	1	WG	Londorf/Kläranlage-Schönungsteich	15:20	LenW
23.11.21	1	WG	Londorf/Kläranlage-Schönungsteich	9:30	WiHE
29.11.21	1	WG	Allendorf Lda./Wehr		MenP
06.12.21	2	WG	Londorf/Kläranlage-Schönungsteich	14:35	LenW
17.12.21	1	WG	Londorf/Kläranlage-Schönungsteich	10:10	WiHE
18.12.21	1	WG	Allendorf Lda./Möllenbach	15:00	LenW
21.12.21	1	WG	Londorf/Kläranlage-Schönungsteich	9:40	WiHE
21.12.21	1	WG	Londorf/Kläranlage-Schönungsteich	15:05	LenW
21.12.21	1	WG	Londorf/Kläranlage-Schönungsteich		MenP
26.12.21	1	WG	Londorf/Kläranlage-Schönungsteich	9:35	WiHE
29.12.21	1	WG	Allendorf Lda./Treiser Weg-Wiese	12:00	WiHE
29.12.21	5	WG	Allendorf Lda./Möllenbach	13:30	LenW
31.12.21	7	WG	Allendorf Lda./Möllenbach	15:20	LenW
31.12.21	1	WG	Londorf/Kläranlage-Schönungsteich	15:30	LenW

GRAUREIHER (ARDEA CINEREA)

Datum	Anzahl	Bemerkungen	Gebiet	Zeit	Bestimmer
20.03.03	2	JV	NSG Lumdatal	14:40	LenW
01.01.21	3	JV	Allendorf Lda./Möllenbach	14:45	LenW

02.01.21	2	JV	Allendorf Lda./Tonkaute	11:25	WiHE
03.01.21	1	JV	Allendorf Lda./Kringelgraben	9:20	WiHE
03.01.21	1	JV	NSG Lumdatal	10:50	WiHE
08.01.21	1	JV	NSG Lumdatal	15:30	WiHE
10.01.21	1	JV	Londorf/Kläranlage-Schönungsteich	9:35	WiHE
11.01.21	3	JV	Allendorf Lda./Kaulbach	14:20	LenW
14.01.21	1	JV	Allendorf Lda./Möllenbach	11:00	WiHE
18.01.21	3	JV	Allendorf Lda./Möllenbach	10:15	WiHE
18.01.21	2	JV	Allendorf Lda./Möllenbach	14:30	LenW
25.01.21	1	JV	Londorf/Kläranlage-Schönungsteich	10:10	WiHE
29.01.21	1	JV	Allendorf Lda./Kreuzweg	15:10	WiHE
02.02.21	1	JV	NSG Lumdatal	15:30	LenW
04.02.21	1	JV	NSG Lumdatal		WagK
10.02.21	4	JV	Londorf/Kläranlage-Schönungsteich	9:50	WiHE
14.02.21	3	JV	Londorf/Kläranlage-Schönungsteich	10:00	WiHE
16.02.21	1	JV	NSG Lumdatal		WagK
18.02.21	2	JV	NSG Lumdatal	14:30	LenW
21.02.21	1	JV	NSG Lumdatal		WagK
24.02.21	1	JV	Londorf/Kläranlage-Schönungsteich	15:15	LenW
25.02.21	1	JV	Nordeck/Altmühler Teich	14:30	WiHE
27.02.21	4	JV	Allendorf Lda./Möllenbach	15:30	LenW
02.03.21	1	JV	NSG Lumdatal/Lumda	9:50	WiHE
03.03.21	1	JV	Treis/Fischteiche	10:05	WiHE
12.03.21	1	JV	NSG Lumdatal	9:15	WiHE
14.03.21	2	JV	NSG Lumdatal	8:45	WiHE
15.03.21	2	JV	NSG Lumdatal	10:55	WiHE
15.03.21	3	JV	NSG Lumdatal	15:55	LenW
19.03.21	1	JV	NSG Lumdatal	9:45	WiHE
19.03.21	1	JV	Allendorf Lda./Treiser Weg-Wiese		BuiR
20.03.21	1	JV	NSG Lumdatal	10:45	WiHE
20.03.21	2	JV	NSG Lumdatal	14:40	LenW
22.03.21	1	JV	Treis/Fischteiche	10:30	WiHE
28.03.21	3	JV	NSG Lumdatal	15:30	LenW
28.03.21	3	JV	NSG Lumdatal	15:30	LenW
30.03.21	2	JV	NSG Lumdatal	15:20	WiHE
09.04.21	1		Allendorf Lda./Treiser Weg-Wiese	19:00	BuiR
12.04.21	1	JV	NSG Lumdatal	9:40	WiHE
24.04.21	1	üb.fl	Allendorf Lda./Kaulbach	9:30	WiHE
25.04.21	1	JV	NSG Lumdatal	8:45	WiHE

26.04.21	1	JV	Allendorf Lda./Mausacker		WagK
29.04.21	1	JV	Nordeck/Altmühler Teich	9:15	WiHE
02.05.21	1	JV	Allendorf Lda./Mausacker	8:50	WiHE
03.05.21	1	JV	NSG Lumdatal	11:00	WiHE
17.05.21	1	JV	Allendorf Lda./Mausacker	10:55	WiHE
23.05.21	1	JV	NSG Lumdatal	8:45	WiHE
31.05.21	1	JV	Allendorf Lda./Mausacker	15:45	WiHE
07.06.21	1	JV	Nordeck/Elmensee	9:00	WiHE
14.06.21	1	JV	Allendorf Lda./Mausacker	9:20	WiHE
16.06.21	1	JV	Treis/Fischteiche	19:30	BuiR
06.07.21	1	JV	Allendorf Lda./Treiser Weg-Wiese	8:50	WiHE
15.07.21	1		Allendorf Lda./Mühlwiese	19:00	Schwarz Lukas
27.07.21	1	JV	Londorf/Kläranlage-Schönungsteich	8:45	WiHE
02.08.21	3	JV	NSG Lumdatal	9:20	WiHE
09.08.21	1	JV,üb.fl	Londorf/Bahndamm-Kläranlage	9:30	WiHE
16.08.21	2	JV	Allendorf Lda./Zimmer Teich	16:15	LenW
21.08.21	1	JV	Allendorf Lda./Kaulbach	17:10	LenW
26.08.21	1	JV	Allendorf Lda./Kaulbach	10:50	WiHE
05.09.21	1	JV	Allendorf Lda./Kaulbach	8:45	WiHE
11.09.21	3	kreis	Allendorf Lda.	18:30	WiHE
24.09.21	4	JV	Allendorf Lda./Möllenbach	9:10	WiHE
30.09.21	2	JV	Allendorf Lda./Möllenbach	9:05	WiHE
04.10.21	1		Allendorf Lda./Mühlwiese	14:45	Schwarz Lukas
13.10.21	4	JV	Allendorf Lda./Möllenbach	9:05	WiHE
14.10.21	5	JV	Allendorf Lda./Möllenbach	16:20	LenW
18.11.21	1	JV	Londorf/Kläranlage	9:45	WiHE
22.11.21	3	JV	Londorf/Kläranlage-Schönungsteich	15:20	LenW
23.11.21	1	JV	Londorf/Kläranlage-Schönungsteich	9:30	WiHE
06.12.21	1	JV	Londorf/Kläranlage-Schönungsteich	14:35	LenW
17.12.21	2	JV	Londorf/Kläranlage-Schönungsteich	10:10	WiHE
21.12.21	1	JV	Londorf/Kläranlage-Schönungsteich	15:05	LenW
31.12.21	3	JV	Allendorf Lda./Möllenbach	15:20	LenW

WEISSSTORCH (CICONIA CICONIA)

Datum	Anzahl	Bemerkungen	Gebiet	Zeit	Bestimmer
19.03.21	1	dz Nord	Climbach/Busecker Weg	10:40	WiHE
19.03.21	3		Allendorf Lda./Treiser Weg-Wiese		BuiR
21.03.21	2	Ost üb.fl	Allendorf Lda.	10:00	Mank Uwe
23.03.21	1	kreis	Allendorf Lda./Hofwiese	13:00	Mank Uwe
24.03.21	1	rast	Allendorf Lda./Treiser Weg-Wiese	12:25	WiHE
25.03.21	2	auf Horst	Allendorf Lda./Mühlwiese-Storchenhorst	9:30	BuiR
26.03.21	1	rast	Allendorf Lda./Mühlwiese-Storchenhorst	16:05	WiHE
27.03.21	1	rast	Allendorf Lda./Mühlwiese-Storchenhorst	11:30	Mank Uwe
27.03.21	1	rast	Allendorf Lda./Treiser Weg-Wiese	11:05	WiHE
27.03.21	1		Allendorf Lda./Treiser Weg-Wiese	11:20	Schwarz Lukas
09.04.21	1	rast	Allendorf Lda./Mühlwiese-Storchenhorst	13:15	Mank Peter
27.04.21	2	dz NO	Allendorf Lda./Rödern	10:25	WiHE
06.05.21	1		Allendorf Lda./Treiser Weg-Wiese		WagK
07.05.21	2	kreis SW	NSG Lumdatal	15:55	WiHE
02.06.21	1		Allendorf Lda./Kellerborn	9:05	WiHE
02.06.21	2	rast	Allendorf Lda./Möllenbach		WagK
12.06.21	1	üb.fl	Allendorf Lda./Friedhofstraße		WagK
13.06.21	3	rast	Allendorf Lda./Hirschburg	12:15	Mank Uwe/Krieb Thomas
17.06.21	2		Allendorf Lda./Treiser Weg-Wiese		Heibertshausen Werner
18.06.21	3	alle mit Ringen, ab 14:30 kreist ein Ind. nach NO	Allendorf Lda./Treiser Weg-Wiese	10:45 - 11:00	Mank Carola/WiHE
18.06.21	1	NG	Allendorf Lda./Treiser Weg-Wiese	6:20	KriJ
19.06.21	1	rast	Allendorf Lda./Treiser Weg-Wiese	9:30	WiHE
21.06.21	1	rast	Allendorf Lda./Treiser Weg-Wiese	8:40	WiHE
22.06.21	2	Nahrungsuchend	Allendorf Lda./Mühlwiese	6:00	MenP
24.06.21	1	rast	Allendorf Lda./Treiser Weg-Wiese	12:05	WiHE
25.06.21	1	rast	Allendorf Lda./Treiser Weg-Wiese	15:30	WiHE
25.06.21	1	Ng	Allendorf Lda./Mühlwiese		BuiR

05.07.21	3	rast	Allendorf Lda./Treiser Weg-Wiese	11:50	WiHE
06.07.21	2	rast	Allendorf Lda./Treiser Weg-Wiese	8:50	WiHE
07.07.21	3	rast	Allendorf Lda./Treiser Weg-Wiese	10:20	WiHE
10.07.21	1	rast	Allendorf Lda./Treiser Weg-Wiese	14:45	WiHE
15.07.21	9	rast	Allendorf Lda./Mühlwiese	14:00	Mank Uwe/Schwinn Klaus
15.07.21	1	kreis	Allendorf Lda.	14:30	BuiR
15.07.21	10	Ng	Allendorf Lda./Mühlwiese	16.00	BuiR
15.07.21	8		Allendorf Lda./Mühlwiese	19:00	Schwarz Lukas
16.07.21	5	1 auf Horst	Allendorf Lda./Mühlwiese	10:05	WiHE
16.07.21	1	Auf dem Dach stehend	Allendorf Lda./Freymühle	15:00	Schwarz Lukas
19.07.21	1	rast	Allendorf Lda./Treiser Weg-Wiese	9:00	WiHE
25.07.21	12	rast	Allendorf Lda./Kaulbach	12:30	Peter Mank
25.07.21	2	rast	Allendorf Lda./Treiser Weg-Wiese	16:30	WiHE
28.07.21	5	Nahrung suchend	NSG Lumdatal	12:00	LenW
02.08.21	1	rast	Allendorf Lda./Mühlwiese-Storchenhorst	9:05	WiHE
02.08.21	6	rast	NSG Lumdatal	9:20	WiHE
02.08.21	2	rast	Allendorf Lda./Treiser Weg-Wiese	15:45	WiHE
02.08.21	5	Nahrung suchend	Allendorf Lda./Kreuzweg	11:30	LenW
02.08.21	1ad+3juv	rast	NSG Lumdatal		WagK
02.08.21	2		Allendorf Lda./Mühlwiese	13:30	Schwarz Lukas
03.08.21	6	rast	Allendorf Lda./Kreuzweg	9:15	WiHE
04.08.21	11	rast	Allendorf Lda./Treiser Weg-Wiese	11:40	NABU-Gruppe
05.08.21	1	rast	Allendorf Lda./Mühlwiese-Storchenhorst	11:35	WiHE
06.08.21	2	rast	Allendorf Lda./Kreuzweg	10:25	WiHE
09.08.21	7		NSG Lumdatal	8:55	WiHE
09.08.21	6	dz NO	Allendorf Lda.	11:05	WiHE
09.08.21	6	kreis	Allendorf Lda./Hofwiese	11:00	BuiR
09.08.21	7		Allendorf Lda./Kaulbach	9:45	Schwarz Lukas
10.08.21	10	rast	Allendorf Lda./Treiser Weg-Wiese	12:00	WiHE
10.08.21	10		Allendorf Lda./Treiser Weg-Wiese	15:00	Schwarz Lukas
11.08.21	1	rast	Allendorf Lda./Mühlwiese-Storchenhorst	8:55	WiHE

11.08.21	9	rast	Allendorf Lda./Treiser Weg-Wiese	12:00	WiHE
13.08.21	14	rast	Allendorf Lda./Kreuzweg	9:05	WiHE
13.08.21	16	kreis	Allendorf Lda./Ochsenwiese	12:00	LenW
13.08.21	31	rast	Allendorf Lda./Streck		WagK
14.08.21	5	rast	Allendorf Lda./Treiser Weg-Wiese	14:30	WiHE
15.08.21	2	rast	Allendorf Lda./Kreuzweg	8:40	WiHE
18.08.21	7	rast	Allendorf Lda./Kreuzweg	11:10	WiHE
18.08.21	7		Allendorf Lda./Kreuzweg	11:00	Schwarz Lukas
19.08.21	6	rast	Allendorf Lda./Kranzenberg	9:10	WiHE
23.08.21	1	rast	Allendorf Lda./Mühlwiese-Storchenhorst	12:05	WiHE
04.12.21	1		Allendorf Lda./Treiser Weg-Wiese	11:00	Simone Großhaus

SCHWARZSTORCH (CICONIA NIGRA)

Datum	Anzahl	Bemerkungen	Gebiet	Zeit	Bestimmer
02.06.21	1	in Lumda einfl.	NSG Lumdatal/Lumda		WagK

Kanadagans (Branta canadensis)

Datum	Anzahl	Bemerkungen	Gebiet	Zeit	Bestimmer
2021	1,1+8 Gössel BP		Allendorf Lda./Zimmer Teich		MenP/LenW/WiHE
2021	1 BP		Londorf/Kläranlage-Schönungsteich		WagK, MenP
12.01.21	24	JV, kreis	Allendorf Lda.	9:00	WiHE
23.02.21	8	JV	Treis/Fischteiche	9:55	WiHE
25.02.21	4	JV	Nordeck/Altmühler Teich	14:30	WiHE
01.03.21	2	JV	Allendorf Lda./Möllenbach	9:45	WiHE
08.03.21	8	JV	Allendorf Lda./Zimmer Teich	14:35	LenW
14.03.21	1	JV	Allendorf Lda./Zimmer Teich	8:55	WiHE
17.03.21	3	JV	Nordeck/Altmühler Teich	9:40	WiHE
22.03.21	2	JV	Treis/Fischteiche	10:35	WiHE
30.03.21	2	JV	Londorf/Kläranlage-Schönungsteich	15:35	LenW
30.03.21	2	JV	Londorf/Kläranlage-Schönungsteich	15:35	LenW
31.03.21	1,1		Londorf/Kläranlage-Schönungsteich		WagK
08.04.21	1	ruhend	Londorf/Kläranlage-Schönungsteich		MenP

17.04.21	1		Allendorf Lda./Zimmer Teich		MenP
21.04.21	0,1	Brut	Londorf/Kläranlage-Schönungsteich		WagK
12.05.21	1	JV	Nordeck/Altmühler Teich	10:40	WiHE
17.05.21	1,1+8 Gössel BP		Allendorf Lda./Zimmer Teich		MenP

WEISSWANGENGANS (BRANTA LEUCOPSIS)

Datum	Anzahl	Bemerkungen	Gebiet	Zeit	Bestimmer
27.02.21	30	Ziehend Ri. NO	Rüddingshausen	16:15	WagK

NILGANS (ALOPOCHEN AEGYPTIAGUS)

Datum	Anzahl	Bemerkungen	Gebiet	Zeit	Bestimmer
2021	1,1	JV	NSG Lumdatal	9:35	WiHE
02.02.21	1		NSG Lumdatal	10:45	WiHE
02.02.21	2	JV	NSG Lumdatal	15:30	LenW
04.02.21	1,1	JV	Londorf/Kläranlage-Schönungsteich		WagK
10.02.21	1,1	JV	Londorf/Kläranlage-Schönungsteich	9:50	WiHE
27.02.21	3	JV	Allendorf Lda./Möllenbach	9:25	WiHE
27.02.21	1,1	JV	Londorf/Kläranlage-Schönungsteich	10:55	WiHE
01.03.21	1,1	JV	Allendorf Lda./Möllenbach	9:45	WiHE
02.03.21	4	Ost üb.fl	NSG Lumdatal	10:25	WiHE
02.03.21	1,1	JV	Allendorf Lda./Möllenbach	10:45	WiHE
03.03.21	2	JV	Allendorf Lda./Mausacker	10:10	WiHE
12.03.21	1,1	JV	Allendorf Lda./Möllenbach	10:15	WiHE
14.03.21	1,1	JV	NSG Lumdatal	8:45	WiHE
15.03.21	1,1	JV	NSG Lumdatal	10:55	WiHE
16.03.21	1,1	JV	NSG Lumdatal	11:00	WiHE
19.03.21	1,1	JV	Allendorf Lda./Möllenbach	9:30	WiHE
25.03.21	2		Allendorf Lda./Mühlwiese	9:30	BuiR
26.03.21	2	JV	Allendorf Lda./Treiser Weg-Wiese	15:00	WiHE
12.04.21	3	JV	NSG Lumdatal	9:40	WiHE
24.04.21	1,1	JV	Londorf/Kläranlage-Schönungsteich	10:20	WiHE
26.04.21	1,1	JV	Allendorf Lda./Treiser Weg-Wiese		WagK
26.04.21	1,1	JV	Allendorf Lda./Mausacker		WagK
27.04.21	2	JV	Allendorf Lda./Mausacker	20:10	BuiR
29.04.21	1,1	JV	Nordeck/Elmensee	10:00	WiHE
07.05.21	1	JV	Nordeck/Altmühler Teich	10:45	WiHE

12.05.21	2		Treis/Fischteiche	19:00	BuiR
29.07.21	1,1	JV	Allendorf Lda./Möllenbach	8:45	WiHE
19.11.21	2	JV	NSG Lumdatal	9:55	WiHE
03.12.21	1,1	JV	Londorf/Kläranlage- Schönungsteich	10:10	WiHE

KRICKENTE (ANAS CRECCA)

Datum	Anzahl	Bemerkungen	Gebiet	Zeit	Bestimmer
10.01.21	3,2	WG,rast	Londorf/Kläranlage- Schönungsteich	9:35	WiHE
18.01.21	2,0	WG, rast	Londorf/Kläranlage- Schönungsteich	10:55	WiHE
20.01.21	4	rast	Londorf/Kläranlage- Schönungsteich	14:45	LenW
25.01.21	3,1	WG, rast	Londorf/Kläranlage- Schönungsteich	10:10	WiHE
10.02.21	0,2	rast, WG	Londorf/Kläranlage- Schönungsteich	9:50	WiHE
14.02.21	1,1	rast, WG	Londorf/Kläranlage- Schönungsteich	10:00	WiHE
24.02.21	2	rast	Londorf/Kläranlage- Schönungsteich	15:15	LenW
27.02.21	1,1	WG,rast	Londorf/Kläranlage- Schönungsteich	10:55	WiHE
27.02.21	1	rast	Londorf/Kläranlage- Schönungsteich		WagK
30.03.21	2,3	rast	Londorf/Kläranlage- Schönungsteich	15:35	LenW
30.03.21	2,3	rast	Londorf/Kläranlage- Schönungsteich	15:35	LenW
08.04.21	2,2	rast	Londorf/Kläranlage- Schönungsteich		MenP
09.04.21	2,2	rast	Londorf/Kläranlage- Schönungsteich	10:30	WiHE
09.04.21	2,2	rast	Londorf/Kläranlage- Schönungsteich	10:30	WiHE
16.04.21	2,2	rast	Londorf/Kläranlage- Schönungsteich	10:25	WiHE
23.11.21	0,1	rast	Londorf/Kläranlage- Schönungsteich	9:30	WiHE
03.12.21	1,2	rast	Londorf/Kläranlage- Schönungsteich	10:10	WiHE
17.12.21	5,5	WG, rast	Londorf/Kläranlage- Schönungsteich	10:10	WiHE
21.12.21	1,1	WG, rast	Londorf/Kläranlage- Schönungsteich	9:40	WiHE
21.12.21	8	rast	Londorf/Kläranlage- Schönungsteich	15:05	LenW
21.12.21	2,4	rast	Londorf/Kläranlage- Schönungsteich		MenP
26.12.21	1,2	rast	Londorf/Kläranlage- Schönungsteich	9:35	WiHE
31.12.21	1	rast	Londorf/Kläranlage- Schönungsteich	15:30	LenW

STOCKENTE (ANAS PLATYRHYNCHOS)

Datum	Anzahl	Bemerkungen	Gebiet	Zeit	Bestimmer
--------------	---------------	--------------------	---------------	-------------	------------------

2021	0,1+2juv BP	BV	NSG Lumdatal/Lumda		WiHE
10.01.21	18	rast	Londorf/Kläranlage-Schönungsteich	9:35	WiHE
14.01.21	21	rast	Londorf/Kläranlage-Schönungsteich	10:50	WiHE
18.01.21	21	rast	Londorf/Kläranlage-Schönungsteich	10:35	WiHE
20.01.21	15	rast	Londorf/Kläranlage-Schönungsteich	14:45	LenW
26.04.21	1,1		Treis/Fischteiche	19:00	BuiR
22.07.21	0,1+2juv	BV	NSG Lumdatal/Lumda	9:00	WiHE
18.11.21	18	rast	Londorf/Kläranlage	9:45	WiHE
06.12.21	7	rast	Londorf/Kläranlage-Schönungsteich	14:35	LenW
21.12.21	12	rast	Londorf/Kläranlage-Schönungsteich	15:05	LenW
26.12.21	12	rast	Londorf/Kläranlage-Schönungsteich	9:35	WiHE

REIHERENTE (AYTHYA FUNICULA)

Datum	Anzahl	Bemerkungen	Gebiet	Zeit	Bestimmer
15.03.21	1,1	rast	Treis/Fischteiche	10:35	WiHE
17.03.21	1,1	rast	Treis/Fischteiche		WagK
16.04.21	1,0	rast	Londorf/Kläranlage-Schönungsteich	10:25	WiHE
21.04.21	2,1	rast	Londorf/Kläranlage-Schönungsteich		WagK
28.04.21	3,3		Treis/Fischteiche	19:00	BuiR
06.05.21	1,1	rast	Treis/Fischteiche		WagK
12.05.21	2,2	rast	Treis/Fischteiche	15:25	LenW
12.05.21	5,3		Treis/Fischteiche	19:00	BuiR
15.05.21	5,3	rast	Londorf/Kläranlage-Schönungsteich		WagK
19.05.21	1,1	rast	Londorf/Kläranlage-Schönungsteich	9:25	WiHE
21.05.21	2,2	rast	Allendorf Lda./Kläranlage	8:40	WiHE
04.06.21	1,3	rast	Allendorf Lda./Kläranlage	10:10	WiHE
11.06.21	2,0	rast	Londorf/Kläranlage-Schönungsteich	9:35	WiHE
14.06.21	0,2	üb,fl	Allendorf Lda./Kläranlage	9:05	WiHE
14.06.21	1,1	rast	Treis/Fischteiche	9:25	WiHE
16.06.21	1,0	rast	Treis/Fischteiche	19:30	BuiR
29.06.21	1,1	rast	Treis/Fischteiche	9:35	WiHE
05.07.21	0,1	rast	Treis/Fischteiche	19:00	BuiR

FISCHADLER (PANDION HALIAETUS)

Datum	Anzahl	Bemerkungen	Gebiet	Zeit	Bestimmer
05.09.21	1	dz SW	Allendorf Lda.		WagK

SCHWARZMILAN (MILVUS MIGRANS)

Datum	Anzahl	Bemerkungen	Gebiet	Zeit	Bestimmer
02.04.21	2	kreis	Winnen/Berg		MenP
29.04.21	1	kreis	Allendorf Lda./Streck	10:30	WiHE
13.05.21	1	kreis	Allendorf Lda./Totenberg		KriJ/Mank Uwe
02.06.21	1	kreis	Allendorf Lda./Möllenbach		WagK
04.07.21	1	kreis	Allendorf Lda./Möllenbach	10:00	LenW
20.07.21	1	kreis	Allendorf Lda./Auf dem Berg	10:05	WiHE
30.07.21	1	kreis	Leidenhofer Kopf (MR)	10:30	WiHE
29.10.21	1	dz SW	Allendorf Lda.		WagK

ROTMILAN, Gabelweihe (MILVUS MILVUS)

Datum	Anzahl	Bemerkungen	Gebiet	Zeit	Bestimmer
2021	2 BP		Allendorf Lda./Gemarkung		NABU-Gruppe
30.01.21	1	kreis	NSG Lumdatal	8:30	WiHE
30.01.21	1	kreis	Allendorf Lda./Illschäuser Weg	16:05	WiHE
17.02.21	1	kreis	Allendorf Lda./Treiser Weg-Wiese	11:10	WiHE
18.02.21	1	kreis	Winnen/Berg	16:05	WiHE
18.02.21	1	kreis	Nordeck/Elmensee	15:40	LenW
24.02.21	1	kreis	Allendorf Lda./Alter Graben	15:50	WiHE
25.02.21	1	rast	Nordeck/Altmühler Teich	14:30	WiHE
25.02.21	1	kreis	Londorf/Zementbrücke	15:25	WiHE
27.02.21	1	kreis	Winnen/Berg	15:10	WiHE
12.03.21	1	kreis	NSG Lumdatal	9:50	WiHE
15.03.21	1	kreis	Allendorf Lda.	12:35	WiHE
15.03.21	1	kreis	Allendorf Lda./Möllenbach	15:40	LenW
16.03.21	1	kreis	Allendorf Lda./Rabenauer Straße	10:05 - 10:20	WiHE
17.03.21	1	kreis	Nordeck/Elmensee	10:25	WiHE
18.03.21	2	kreis	Leidenhofer Kopf (MR)	10:15	WiHE
18.03.21	1	kreis	Allendorf Lda.	11:40	WiHE
24.03.21	1	am Horst	Allendorf Lda./Rabenauer Straße	10:20	WiHE

24.03.21	1	kreis	Allendorf Lda./Möllenbach	15:00	LenW
24.03.21	1	kreis	Allendorf Lda./Möllenbach	15:00	LenW
25.03.21	1	kreis	Nordeck	15:10	WiHE
25.03.21	1	kreis	Allendorf Lda./Mühlwiese	9:40	BuiR
28.03.21	1	kreis	Allendorf Lda./Markwald	9:35	WiHE
28.03.21	1	kreis	Allendorf Lda./Kaulbach	14:40	LenW
28.03.21	1	kreis	Allendorf Lda./Kaulbach	14:40	LenW
29.03.21	1	kreis	Allendorf Lda.	17:10	WiHE
31.03.21	1	kreis	Allendorf Lda./Rabenauer Straße	10:20	WiHE
02.04.21	1	kreis	Winnen/Berg		MenP
02.04.21	1	kreis	Allendorf Lda./Kellerborn		WagK
03.04.21	1	kreis	Winnen/Berg	15:50	LenW
04.04.21	2	kreis	Winnen/Berg	10:45	WiHE
07.04.21	1	kreis	Allendorf Lda.	9:25	WiHE
08.04.21	1	kreis	NSG Lumdatal	10:50	WiHE
09.04.21	1	jgd	Allendorf Lda./Streck	16:20	WiHE
09.04.21	1	kreis	Allendorf Lda./Möllenbach	15:45	LenW
09.04.21	1	jgd	Allendorf Lda./Streck	16:20	WiHE
09.04.21	1	kreis	Allendorf Lda.		BuiR
12.04.21	1	kreis	Allendorf Lda./Treiser Weg-Wiese	12:05	WiHE
17.04.21	1	kreis	NSG Lumdatal	15:00	LenW
17.04.21	1	kreis	Allendorf Lda./Möllenbach		WagK
20.04.21	1	kreis	Winnen/Berg	10:50	WiHE
20.04.21	1	kreis	Allendorf Lda./Ziegenberg	16:30	LenW
26.04.21	1	kreis	Treis/Fischteiche	19:00	BuiR
27.04.21	1	kreis	Allendorf Lda./Kläranlage	15:00	WiHE
28.04.21	1	kreis	Allendorf Lda./Rödern	11:00	WiHE
29.04.21	1	kreis	Nordeck	10:20	WiHE
29.04.21	1	sitzt auf Horst	Leidenhofer Kopf (MR)		MenP
02.05.21	1	kreis	Treis/Fischteiche	8:55	WiHE
04.05.21	1	kreis	Allendorf Lda./Kellerborn	9:40	WiHE
07.05.21	1	kreis	Leidenhofer Kopf (MR)	10:00	WiHE
09.05.21	1	kreis	Nordeck/Auf der Bomme	16:00	WiHE
09.05.21	1	kreis	Allendorf Lda./Buchkopf		WagK
11.05.21	1	kreis	Allendorf Lda./Kaulbach	10:35	WiHE
12.05.21	1	kreis	Nordeck/Elmensee	9:15	WiHE
12.05.21	1	jgd	Allendorf Lda./Möllenbach	14:45	Schwarz Lukas

13.05.21	1	kreis	Allendorf Lda.	17:20	WiHE
13.05.21	1	kreis	Allendorf Lda./Totenberg		KriJ/Mank Uwe
14.05.21	1	kreis	Allendorf Lda./Streck	10:55	WiHE
15.05.21	2	2 kreis,Revierkampf	Allendorf Lda.	10:15	WiHE
17.05.21	1	kreis	Allendorf Lda./Lohkaute	8:40	WiHE
19.05.21	1	kreis	Londorf/Zementbrücke	9:35	WiHE
20.05.21	1	kreis	Allendorf Lda./Auf dem Berg	10:45	WiHE
21.05.21	1	üb.fl,Süd	Allendorf Lda./Homburg	8:50	WiHE
21.05.21	1	kreis	Allendorf Lda./Reutersweg	9:20	WiHE
21.05.21	3	Revierkämpfe	Allendorf Lda./Hirschburg	9:40	WiHE
24.05.21	1	kreis	Allendorf Lda.	11:45	WiHE
24.05.21	1	kreis	Winnen/nördlich	15:40	WiHE
25.05.21	1	kreis	Allendorf Lda./Auf dem Berg	9:20	WiHE
25.05.21	1	jgd	Allendorf Lda./Möllenbach	15:55	WiHE
28.05.21	1	kreis	Nordeck/Lindwiese	10:50	WiHE
31.05.21	1	kreis	Climbach	11:10	WiHE
31.05.21	1	kreis	Allendorf Lda.	15:55	WiHE
01.06.21	1	kreis	Nordeck	15:45	WiHE
01.06.21	1	kreis	NSG Lumdatal	15:50	WiHE
02.06.21	2	kreis	Allendorf Lda./Möllenbach		WagK
03.06.21	1	kreis	Treis/Fischteiche	10:50	WiHE
07.06.21	1	kreis	Nordeck/Hoher Stein	8:35 - 9:45	WiHE
07.06.21	1	ein.fl	Leidenhofer Kopf (MR)	10:40	WiHE
08.06.21	1	kreis	Allendorf Lda./Buchkopf	9:50	WiHE
10.06.21	1	kreis	Allendorf Lda.	12:05	WiHE
11.06.21	1	kreis	NSG Lumdatal	10:45	WiHE
13.06.21	1	kreis	NSG Lumdatal	11:10	WiHE
14.06.21	1	kreis	Allendorf Lda./Hofwiese	10:30	WiHE
15.06.21	1	kreis	NSG Lumdatal	11:10	WiHE
16.06.21	1	rast	Allendorf Lda./Tonkaute	9:15	WiHE
16.06.21	1	kreis	Nordeck/östlich	9:35	WiHE
22.06.21	1	kreis	NSG Lumdatal	9:25	WiHE
24.06.21	1	kreis	Allendorf Lda.	9:30	WiHE
24.06.21	1	üb.fl	Allendorf Lda./Winner Eck	9:40	WiHE
27.06.21	2	kreis	Nordeck/östlich	10:10	Rein Helmut/Müller Jürgen
27.06.21	1	kreis	Winnen/Berg	15:35	WiHE
29.06.21	1	kreis	Allendorf Lda.	15:10	WiHE
30.06.21	1	kreis	Allendorf Lda./Treiser Weg-Wiese	12:05	WiHE
02.07.21	1	kreis	Nordeck	15:50	WiHE

02.07.21	1	kreis	Allendorf Lda.	15:30	BuiR
04.07.21	1	rast Leitung	NSG Lumdatal	8:40	WiHE
05.07.21	1	kreis	Allendorf Lda.	11:55	WiHE
06.07.21	1	üb.fl	Allendorf Lda./Markwald	9:55	WiHE
06.07.21	1	kreis	Allendorf Lda.	15:50	WiHE
08.07.21	1	Ab.u.Anflug zum Horst	Allendorf Lda./Seebach	8:50-9:05	WiHE
08.07.21	1	kreis	Allendorf Lda.	11:00	WiHE
12.07.21	1	kreis	Allendorf Lda.	11:10	WiHE
15.07.21	2	Süd üb.fl	Winnen/Berg	10:10	WiHE
22.07.21	1	kreis	Allendorf Lda./Ziegenberg	11:25	WiHE
25.07.21	1	rast Stromleitung	NSG Lumdatal	8:50	WiHE
26.07.21	1	kreis	Allendorf Lda./Ziegenberg	15:00	WiHE
30.07.21	1	dz Süd	Allendorf Lda./Auf dem Berg	10:15	WiHE
02.08.21	1juv	rast auf Leitungsmast	NSG Lumdatal	9:20	WiHE
02.08.21	1	kreis	Allendorf Lda./Möllenbach	9:45	WiHE
02.08.21	2	kreis	Allendorf Lda./Möllenbach	15:00	LenW
03.08.21	3	rast auf Leitungsmast	NSG Lumdatal	9:20	WiHE
03.08.21	1	jgd	Allendorf Lda./Möllenbach	9:45	WiHE
03.08.21	1	dz Süd	Allendorf Lda./Möllenbach	10:50	WiHE
04.08.21	1	rast	Nordeck/Selberberg	15:00	WiHE
08.08.21	3	kreis	Allendorf Lda./Möllenbach	15:15	LenW
09.08.21	2	kreis Süd	Londorf/Zementbrücke	9:35	WiHE
09.08.21	3	dz SW	Allendorf Lda.	11:00	WiHE
11.08.21	1ad+4juv	rast	Allendorf Lda./Möllenbach-Bahndamm	9:10	WiHE
11.08.21	2	dz SW	Allendorf Lda./Möllenbach-Bahndamm	9:25	WiHE
12.08.21	3	kreis,SW	Allendorf Lda./Weidenmühle	15:10	WiHE
13.08.21	2	kreis	Allendorf Lda./Eidig	9:20	WiHE
15.08.21	2	kreis	NSG Lumdatal	11:05	WiHE
16.08.21	2	dz SW	Allendorf Lda./Scheuerchen	9:35	WiHE
20.08.21	1	rast	NSG Lumdatal/Stromleitung	9:15	
20.08.21	2	dz SW	Allendorf Lda./Streck	10:35	WiHE
23.08.21	1	kreis	Allendorf Lda.	12:10	WiHE
24.08.21	1	kreis	Allendorf Lda.	14:35	WiHE
26.08.21	1	rast	NSG Lumdatal/Stromleitung	9:00	WiHE
29.08.21	2	rast	NSG Lumdatal/Stromleitung	8:50	WiHE
30.08.21	1	rast	NSG Lumdatal/Stromleitung	10:40	WiHE

01.09.21	2	rast	NSG Lumdatal/Stromleitung	10:50	WiHE
03.09.21	1	rast	NSG Lumdatal/Stromleitung	9:25	WiHE
03.09.21	1	kreis	Allendorf Lda.	16:40	WiHE
12.09.21	1	rast	Allendorf Lda./Schießhütte	16:00	WiHE
13.09.21	1	kreis	Allendorf Lda.	11:55	WiHE
15.09.21	1	üb.fl	Nordeck		MenP
18.09.21	1	kreis	Allendorf Lda.	16:00	Schwarz Lukas
20.09.21	2	rast	NSG Lumdatal/Stromleitung	9:25	WiHE
21.09.21	1	rast	Winnen/Berg	10:30	WiHE
21.09.21	1	dz SW	Allendorf Lda./Auf dem Berg	11:10	WiHE
24.09.21	2	rast	NSG Lumdatal/Stromleitung	9:00	WiHE
26.09.21	2	rast	NSG Lumdatal/Stromleitung	8:35	WiHE
30.09.21	2	rast	NSG Lumdatal/Stromleitung	8:50	WiHE
01.10.21	3	kreis	Allendorf Lda./Schlesische Str.	7:30	Schwarz Lukas
02.10.21	1	kreis	Allendorf Lda./Möllenbach	16:15	LenW
04.10.21	1	dz SW	Winnen/Berg	15:50	WiHE
04.10.21	1	kreis	Allendorf Lda.	14:30	Schwarz Lukas
05.10.21	2	rast	NSG Lumdatal/Stromleitung	9:30	WiHE
07.10.21	1	rast	NSG Lumdatal/Stromleitung	8:45	WiHE
08.10.21	1	kreis SW	Nordeck	10:25	WiHE
09.10.21	1	kreis	Allendorf Lda./Ziegenberg	16:30	Schwarz Lukas
28.10.21	3	kreis	Allendorf Lda.	13:10	Schwarz Lukas
05.12.21	1	dz SW	Allendorf Lda.	8:45	WiHE
25.12.21	1	dz SW	Nordeck/Elmensee	14:30	Kier Karl-Ludwig

KORNWEIHE (CIRCUS CYANEUS)

Datum	Anzahl	Bemerkungen	Gebiet	Zeit	Bestimmer
16.02.21	0,1	jgd	Allendorf Lda./Eidig	16:05	LenW

HABICHT (ACCIPITER GENTILIS)

Datum	Anzahl	Bemerkungen	Gebiet	Zeit	Bestimmer
2021	1 BR		Allendorf Lda./Gesamtgemarkung (220 ha)		MenP/WiHE/WagK
16.08.21	1,0	zieh	Nordeck		MenP
10.10.21	1,0	Ansitz	Allendorf Lda./Harts- Wäldchen	16:25	WiHE
15.10.21	1	Ost üb.fl	Allendorf Lda./Auf dem Berg		MenP

16.10.21	1	jgd	Allendorf Lda./Friedrich-Ebert-Straße		WagK
23.10.21	1,0	kreis	Allendorf Lda.	15:40	WiHE
06.12.21	0,1	jgd	Allendorf Lda./Friedrich-Ebert-Straße		WagK
30.12.21	0,1	jgd	Allendorf Lda.		WagK

SPERBER (ACCIPITER NISUS)

Datum	Anzahl	Bemerkungen	Gebiet	Zeit	Bestimmer
11.03.21	1	üb.fl	Nordeck		MenP
17.03.21	1	jgd	Nordeck/Hangstraße		MenP
12.04.21	1	Ansitz Hausgiebel	Nordeck/Hangstraße		MenP
24.04.21	1	jgd	Nordeck/Hangstraße		MenP
01.05.21	1	jgd	Allendorf Lda./Ziegenberg	16:45	LenW
01.05.21	1	jgd	Nordeck/Am Steinbruch		MenP
16.08.21	1,0	zieh	Nordeck		MenP
29.08.21	1	jgd	Allendorf Lda./Zahlgasse	12:15	WiHE
08.10.21	1	jgd	Winnen/Berg	9:20	WiHE
12.10.21	1	jgd	Allendorf Lda./Illschäuser Weg	9:05	WiHE
03.11.21	1,0	jgd	Allendorf Lda./Friedrich-Ebert-Straße		WagK
11.11.21	0,1	jgd	Nordeck/Am Steinbruch		MenP
29.11.21	1,0 ad	jgd	Allendorf Lda./Langes Treiben	9:30	WiHE

MÄUSEBUSSARD (BUTEO BUTEO)

Datum	Anzahl	Bemerkungen	Gebiet	Zeit	Bestimmer
2021	1 BR		Allendorf Lda./Kinnwald		LenW
2021	2 BR		Nordeck/Gemarkung		LenW/WiHE/MenP
2021	5 BR		Allendorf Lda./Gemarkung		LenW/WiHE/MenP
04.04.21	4	kreis	Allendorf Lda./Homburg	14:35	LenW
28.04.21	9	kreis	Allendorf Lda./Rödern	11:00	WiHE
21.09.21	5	kreis	Allendorf Lda./Kranzenberg	16:05	LenW
06.10.21	2	dz	Winnen/Berg	9:10 - 11:30	WiHE

TURMFALKE, Rüttelfalke (FALCO TINNUNCULUS)

Datum	Anzahl	Bemerkungen	Gebiet	Zeit	Bestimmer
2021	1 BP		Nordeck		WiHE
2021	3 BP		Allendorf Lda.		WiHE

2021	1BP		Winnen/Ortsmitte		WiHE
2021	1BP		Climbach/Gemarkung		WiHE
16.06.21	1	BV	Treis/Fischteiche	19:30	BuiR
24.06.21	1	Im Garten Buining jgd	Allendorf Lda./Treiser Str.	14:00	BuiR

BAUMFALKE (FALCO SUBBUTEO)

Datum	Anzahl	Bemerkungen	Gebiet	Zeit	Bestimmer
2021	1 BR		Allendorf Lda./Winner Eck		WiHE
03.06.21	1	jgd	Allendorf Lda.	12:10	WiHE
09.07.21	1	jgd	Allendorf Lda./Kellerborn	10:35	WiHE
15.07.21	1	jgd	Allendorf Lda./Kellerborn	9:30	WiHE

REBHUHN (PERDIX PERDIX)

Datum	Anzahl	Bemerkungen	Gebiet	Zeit	Bestimmer
2021	1 BP	In Stilllegungsfläche	Winnen/Berg		GärP
2021	1,1+7juv BP	Kette in Stilllegungsfläche	Winnen/Berg		GärP/Rabenau Manfred
25.10.21	8	Kette in Stilllegungsfläche	Winnen/Berg	15:30	GärP

WASSERRALLE (Rallus aquaticus)

Datum	Anzahl	Bemerkungen	Gebiet	Zeit	Bestimmer
18.02.21	1 Totfund ad		Allendorf Lda./Am Erlen	11:30	Anwohner/WiHE

TEICHHUHN, Teichralle (GALLINULA CHLOROPUS)

Datum	Anzahl	Bemerkungen	Gebiet	Zeit	Bestimmer
2021	3 BP		Allendorf Lda./Gemarkung		NABU-Gruppe
18.01.21	4	JV	Allendorf Lda./Kläranlage	9:20	WiHE
13.02.21	7	JV	Allendorf Lda./Kläranlage	15:35	LenW
25.02.21	2	jV	Nordeck/Altmühler Teich	14:30	WiHE
03.03.21	8	JV	Allendorf Lda./Kläranlage	9:30	WiHE
15.03.21	2	JV	Treis/Fischteiche	10:35	WiHE
17.03.21	2	JV	Nordeck/Altmühler Teich	9:40	WiHE
08.04.21	1	JV	Treis/Fischteiche	10:10	WiHE
21.04.21	2		Allendorf Lda./Kläranlage	15:40	LenW
26.04.21	1	BV	Treis/Fischteiche	19:00	BuiR
26.04.21	2		Treis/Fischteiche		WagK
27.04.21	2	JV	Allendorf Lda./Kläranlage	15:00	WiHE

02.05.21	1	BV	Treis/Fischteiche	8:55	WiHE
06.05.21	2	BV	Allendorf Lda./Kläranlage		WagK
07.05.21	2		Allendorf Lda./Kläranlage		WagK
12.05.21	1	BV	Treis/Fischteiche	15:25	LenW
17.05.21	2	JV	Treis/Fischteiche	10:50	WiHE
21.05.21	1	JV,BV	Allendorf Lda./Kläranlage	8:40	WiHE
04.06.21	1	BV	Allendorf Lda./Kläranlage	10:15	WiHE
14.06.21	1		Allendorf Lda./Kläranlage	9:05	WiHE
14.06.21	1	JV,BV	Treis/Fischteiche	9:25	WiHE
24.06.21	1	BV	Treis/Fischteiche	19:00	BuiR
29.06.21	1	BV	Treis/Fischteiche	9:35	WiHE
07.07.21	2ad+2juv	BV	Treis/Fischteiche	9:30	WiHE
07.07.21	4ad+2juv+1Kücken	2 BP	Allendorf Lda./Kläranlage	9:55	WiHE
30.07.21	1juv	BV	Treis/Fischteiche	8:50	WiHE
12.08.21	3	BV,JV	Allendorf Lda./Kläranlage	14:50	WiHE
17.08.21	1juv	BV	Treis/Fischteiche	8:55	WiHE
20.09.21	1ad+1juv	BV	Allendorf Lda./Kläranlage	8:55	WiHE
25.10.21	3	JV	Allendorf Lda./Kläranl.- Schönungsteich		MenP
08.11.21	3	JV	Allendorf Lda./Kläranlage	16:00	LenW

KRANICH (GRUS GRUS)

Datum	Anzahl	Bemerkungen	Gebiet	Zeit	Bestimmer
29.01.20	35	dz NO	Allendorf Lda.	16:30	Wallenfels Werner
03.02.20	40	dz NO	Allendorf Lda.	16:00	Wallenfels Werner
03.02.21	30	dz NO	Allendorf Lda.	14:00	BuiR
08.02.21	31	dz Nord	Allendorf Lda.	17:50	Schwarz Lukas
10.02.21	30	dz SW	Allendorf Lda.	15:10	Heinz-Kier Gudrun
10.02.21	1 Trupp	dz SW	Allendorf Lda.	18:00	Haberkorn Karl
11.02.21	40	dz SW	Allendorf Lda.	18:20	Reinhardt Karl-Heinz
12.02.21	17	dz Süd	Allendorf Lda.	15:40	Schwarz Lukas
15.02.21	1 Trupp	dz SW	Allendorf Lda.	18:20	WiHE
16.02.21	8	dz SW	Allendorf Lda.	9:45	WiHE
16.02.21	200	dz NO	Allendorf Lda./Auf dem Berg	15:45	LenW
16.02.21	140	kreis	Allendorf Lda.	16:20	LenW
17.02.21	55	dz NO	Allendorf Lda.	15:30	Heibertshausen Werner
17.02.21	40	dz NW	Winnen	15:40	LenW
17.02.21	60	dz Nord	Allendorf Lda.	14:50	Schwarz Lukas
17.02.21	mind.50	dz Nord	Allendorf Lda.	15:40	Schwarz Lukas
18.02.21	70	dz NO	Winnen/Berg	15:35	WiHE
18.02.21	48	dz NO	Winnen/Berg	15:55	WiHE

18.02.21	15	dz Ost	Allendorf Lda.	16:20	WiHE
20.02.21	60	dz NO	Allendorf Lda.	17:00	BuiR
20.02.21	mind 50	dz NO	Allendorf Lda.	16:00	Schwarz Lukas
21.02.21	22	dz NO	Nordeck	16:15	MenP
21.02.21	mind 50	dz NO	Allendorf Lda.	18:00	Schwarz Lukas
23.02.21	26	dz NO	Nordeck	16:15	MenP
23.02.21	70	dz NO	Nordeck	15:30	MenP
25.02.21	150	dz NO	Nordeck	16:35	MenP
03.03.21	77	dz NO	Nordeck	13:25 - 13:35	Mende Hannelore
07.03.21	1 Trupp	dz NO	Allendorf Lda.	20:00	Schwarz Lukas
11.03.21	14	dz NO	Nordeck	16:55	MenP
18.09.21	15	dz SW	Allendorf Lda.	19:15	Reinhardt Karl-Heinz
08.10.21	20	dz West	Allendorf Lda.	13:55	Schnecker Hartmut
08.10.21	400	dz SW	Allendorf Lda.	19:00	WagK
08.10.21	16	dz SW	Allendorf Lda.	11:50	Schwarz Lukas
09.10.21	250	dz SW mehrere Ketten	Nordeck	18:35	MenP
09.10.21	mind 640	dz SW, 3 Schwärme	Allendorf Lda.	19:08	Schwarz Lukas
09.10.21	mind. 640	dz SW	Allendorf Lda.	19:00	Schwarz Lukas
16.10.21	260	dz SW	Allendorf Lda.	15:00	WiHE/Müller Jürgen/u.and.
16.10.21	150	dz SW	Allendorf Lda.	15:00	LenW
16.10.21	170	dz SW	Nordeck	15:00	MenP
16.10.21	350	dz SW	Allendorf Lda.	15:00	WagK
18.10.21	210	im Nebel kreis	Allendorf Lda.	18:00	WiHE
18.10.21	mind 120	kreis, dz Süd	Allendorf Lda.	18:00	Schwarz Lukas
18.10.21	16	dz SW	Allendorf Lda.	12:00	Schwarz Lukas
18.10.21	mind 210	dz SW	Allendorf Lda.	18:00	Schwarz Lukas
24.10.21	1795	dz SW	Allendorf Lda.	13:55 - 16:50	WiHE
24.10.21	110	dz SW	Allendorf Lda.	13:45	LenW
24.10.21	220	dz SW	Allendorf Lda.	15:55	LenW
24.10.21	450	dz SW	Allendorf Lda.	16:10	LenW
24.10.21	750	dz SW	Allendorf Lda.	16:20	LenW
24.10.21	mind 150	dz SW	Allendorf Lda.	13:45	BuiR
24.10.21	mind 50	dz SW	Allendorf Lda.	18:30	BuiR
24.10.21	1270	dz SW	Allendorf Lda.	15:51 - 16:23	Schwarz Lukas
25.10.21	5310	dz SW	Winnen/Berg	15:45 - 18:20	WiHE/MenP/LenW
25.10.21	250	dz SW	Allendorf Lda.	16:00	LenW
25.10.21	360	dz SW	Allendorf Lda.	16:05	LenW
25.10.21	130	dz SW	Allendorf Lda.	16:10	LenW
25.10.21	1250	dz West	Allendorf Lda.	16:15 - 16:30	MenP
25.10.21	mind 500	dz SW	Allendorf Lda.	16:15	BuiR
25.10.21	mind 160	dz SW	Allendorf Lda.	18:00	BuiR
25.10.21	2000	dz SW	Allendorf Lda.	16:00	WagK
25.10.21	2350	dz SW	Allendorf Lda.	16:00 - 19:00	Schwarz Lukas
31.10.21	180	dz SW	Allendorf Lda.	17:05	Wissner Ingrid
31.10.21	mind 60	dz NO	Allendorf Lda.	16:45	Schwarz Lukas

31.10.21	mind 200	dz SW	Allendorf Lda.	17:05	Schwarz Lukas
08.11.21	280	dz SW	Allendorf Lda.	16:45	WiHE
08.11.21	mind 160	dz SW	Allendorf Lda.	16:50	Schwarz Lukas
09.11.21	110	dz SW	Allendorf Lda./Möllenbach	14:32	LenW
09.11.21	200	dz SW	Allendorf Lda./Möllenbach	14:35	LenW
09.11.21	1700	in mehreren Ketten SW	Nordeck	14:40 - 15:05	MenP
09.11.21	mind.1500		Allendorf Lda.	15:00	BuiR
09.11.21	2038	dz SW	Allendorf Lda.	14:50 - 16:30	Schwarz Lukas
09.11.21	3	dz N0	Allendorf Lda.	16:31	Schwarz Lukas
13.11.21	1 Trupp	kreis	Allendorf Lda.	00:40	WiHE/Wissner Ingrid
22.11.21	9:50	dz SW	Winnen/Berg	14:00 - 16:15	WiHE
22.11.21	130	kreis. SW	Allendorf Lda./Ziegenberg	14:20	LenW
22.11.21	200	kreis. SW	Allendorf Lda./Ziegenberg	15:40	LenW
22.11.21	mind 950	dz SW	Allendorf Lda.	14:15 - 18:10	Schwarz Lukas
05.12.21	420	dz SW	Allendorf Lda.	15:50	Schwarz Lukas
09.12.21	1 Trupp	Nachtzug	Allendorf Lda.	23:50	Schwarz Lukas
10.12.21	200	dz NO	Allendorf Lda.	16:45	Reinhardt Karl-Heinz
10.12.21	80	dz SW	Allendorf Lda.	14:50	Schwarz Lukas
20.12.21	350	dz SW	Allendorf Lda.	15:07	LenW
21.12.21	120	dz SW	Allendorf Lda.	14:25	LenW
25.12.21	30	dz SW	Nordeck/Elmensee	14:40	Kier Karl-Ludwig
27.12.21	mind 30	dz Südo.	Allendorf Lda.	12:15	WagK
27.12.21	140	dz SW	Allendorf Lda.	16:23	Schwarz Lukas
29.12.21	25	dz SW	Allendorf Lda.	11:05	Wißner Hellmut
29.12.21	mind 30	dz Südo.	Allendorf Lda.	11:25	WagK

KIEBITZ (VANELLUS VANELLUS)

Datum	Anzahl	Bemerkungen	Gebiet	Zeit	Bestimmer
24.02.21	18	rast	Allendorf Lda./Möllenbach	14:50	LenW

ZWERGSCHNEPFE (LYMNOCRYPTES MINIMUS)

Datum	Anzahl	Bemerkungen	Gebiet	Zeit	Bestimmer
02.03.21	1	rast	NSG Lumdatal	10:00	WiHE

WALDSCHNEPFE (Scolopax rusticola)

Datum	Anzahl	Bemerkungen	Gebiet	Zeit	Bestimmer
13.05.21	2	üb.fl	Allendorf Lda./Hirschburg		Hormann Martin

BEKASSINE (GALLINAGO GALLINAGO)

Datum	Anzahl	Bemerkungen	Gebiet	Zeit	Bestimmer
30.03.21	2	rast	NSG Lumdatal	15:20	WiHE

30.03.21	2	rast	NSG Lumdatal	15:20	LenW
30.03.21	2	rast	NSG Lumdatal	15:20	LenW
01.04.21	1	rast	NSG Lumdatal	15:50	LenW
01.04.21	1	rast	NSG Lumdatal	15:30	LenW

WALDWASSERLÄUFER (TRINGA OCHROPUS)

Datum	Anzahl	Bemerkungen	Gebiet	Zeit	Bestimmer
28.03.21	1	rast	NSG Lumdatal	11:20	WiHE
08.04.21	1	rast	Londorf/Kläranlage-Schönungsteich		MenP

HOHLTAUBE (COLUMBA OENAS)

Datum	Anzahl	Bemerkungen	Gebiet	Zeit	Bestimmer
2021	2 BR		Leidenhofer Kopf (MR)		MenP/WiHE
2021	6 BR		Nordeck/Gemarkung		MenP/WiHE
2021	14 BR		Allendorf Lda./Gemarkung		NABU-Gruppe
25.02.21	16	rast	Allendorf Lda./Möllenbach	15:15	WiHE
03.03.21	1	rfd	Allendorf Lda./Homberg-östlicher Teil	10:45	WiHE
04.03.21	1	sing	Nordeck/Allee		MenP
10.03.21	1	sing	Allendorf Lda./Dreispitz	11:05	WiHE
16.03.21	1	sing	Allendorf Lda./Rabenauer Straße	10:10	WiHE
17.03.21	1	sing	Nordeck/Hoher Stein	10:10	WiHE
18.03.21	1	sing	Allendorf Lda./Langes Treiben	10:10	WiHE
22.03.21	1	sing	Allendorf Lda./Homberg-Mitte	10:55	WiHE
23.03.21	9	rast	NSG Lumdatal	15:30	WiHE
25.03.21	1	sing	Nordeck/Hoher Stein	14:35	WiHE
28.03.21	1	sing	Allendorf Lda./Altholzinsel-Langer Bruch	9:45	WiHE
31.03.21	1	sing	Allendorf Lda./Homberg-Mitte	9:45	WiHE
31.03.21	1	sing	Allendorf Lda./Rabenauer Straße	10:20	WiHE
02.04.21	1	sing	Leidenhofer Kopf (MR)		MenP
04.04.21	1	sing	Allendorf Lda./Hahnenkamm	9:10	WiHE
04.04.21	2	Ansitz	Allendorf Lda./Langes Treiben	9:50	WiHE
13.04.21	1	sing	Allendorf Lda./Hahnenkamm	10:35	WiHE
17.04.21	2		NSG Lumdatal	16:00	LenW
20.04.21	1	einfl.	Nordeck/Hoher Stein	9:25	WiHE
25.04.21	1	sing	Allendorf Lda./Homberg-östlicher Teil	16:55	WiHE
26.04.21	3	auf Acker	Treis/Fischteiche		WagK

27.04.21	1	sing	Allendorf Lda./Hahnenkamm	10:30	WiHE
27.04.21	1	dz mit rfd	Allendorf Lda./Langes Treiben		MenP
07.05.21	2	sing	Allendorf Lda./Hahnenkamm	9:10	WiHE
07.05.21	1	sing	Nordeck/Hoher Stein	10:30	WiHE
10.05.21	1	sing	Allendorf Lda./Hahnenkamm	8:50	WiHE
10.05.21	3		Allendorf Lda./Kellerborn	16:50	WiHE
11.05.21	2		Allendorf Lda./Reutersweg	9:05	WiHE
12.05.21	1	sing	Nordeck/Hoher Stein	9:20	WiHE
13.05.21	1	sing	Allendorf Lda./Altholzinsel-Langer Bruch	8:50	WiHE
13.05.21	1	einfl.	Leidenhofer Kopf (MR)	16:15	WiHE
13.05.21	1	sing	Allendorf Lda./Lollarer Quelle		KriJ/Mank Uwe
14.05.21	1	sing	Allendorf Lda./Alte Straße	10:15	WiHE
18.05.21	1	sing	Allendorf Lda./Rabenauer Straße	10:15	WiHE
18.05.21	1	sing	Nordeck/Dreihäuser Kreuz-östl.		MenP
19.05.21	1	sing,BV	Allendorf Lda./Altholzinsel-Langer Bruch	10:50	WiHE
20.05.21	1	BV,sing	Allendorf Lda./Sumpfweg	9:35	WiHE
20.05.21	1	ein.fl	Allendorf Lda./Kalkberg	9:40	WiHE
20.05.21	1	BV,sing	Allendorf Lda./Alte Straße	10:00	WiHE
25.05.21	4		Allendorf Lda./Möllenbach	16:00	WiHE
28.05.21	1	sing	Allendorf Lda./Hahnenkamm		WagK
04.06.21	1	BV,sing	Allendorf Lda./Homborg- Nordhang	10:05	WiHE
07.06.21	1	sing	Nordeck/Hoher Stein	8:35	WiHE
07.06.21	1	sing	Nordeck/Waldgebiet- nördlich	10:15	WiHE
08.06.21	1	sing	Allendorf Lda./Altholzinsel-Langer Bruch	9:45	WiHE
08.06.21	1	sing	Allendorf Lda./Markwald	10:20	WiHE
08.06.21	1	sing	Allendorf Lda./Kinnwald	10:55	WiHE
08.06.21	5		Allendorf Lda./Lohkaute	16:00	WiHE
16.06.21	2	sing	Nordeck/Hoher Stein	9:20	WiHE
18.06.21	4	rast auf Leitung	Allendorf Lda./Hofwiese	15:10	WiHE

21.06.21	1	sing	Allendorf Lda./Rabenauer Straße	8:50	WiHE
09.07.21	4	einfl.Leidenhofer Kopf	Winnen/Berg	10:05	WiHE
17.07.21	1	sing	Allendorf Lda./Homberg-östlicher Teil	9:20	WiHE
17.07.21	6	rast a.Leitung	Allendorf Lda./Hofwiese	15:10	WiHE
20.07.21	1	ein.fl	Leidenhofer Kopf (MR)	10:25	WiHE
30.07.21	1		Allendorf Lda./Lohkaute	9:55	WiHE
01.08.21	1	sing	Allendorf Lda./Homberg-Westhang		WagK
16.08.21	5	rast Leitung	Allendorf Lda./Löhrbachsgraben	8:50	WiHE
18.08.21	4	rast Leitung	NSG Lumdatal	9:00	WiHE
19.08.21	1	sing	Allendorf Lda./Homberg-östlicher Teil	13:00	WiHE
15.09.21	1	JV	Allendorf Lda./Möllenbach	8:45	WiHE

RINGELTAUBE (COLUMBA PALUMBUS)

Datum	Anzahl	Bemerkungen	Gebiet	Zeit	Bestimmer
15.01.21	1	1. sing	Allendorf Lda./Hirschburg	9:25	WiHE
18.01.21	85	rast	Londorf/Zementbrücke	10:40	WiHE
14.02.21	48	WG	Londorf/Zementbrücke	10:05	WiHE
01.10.21	35	dz,Zugvogelbeobachtung	Winnen/Berg	9:00 - 11:00	WiHE
06.10.21	62	dz	Winnen/Berg	9:10 - 11:30	WiHE
08.10.21	60	rast	Winnen/Berg	9:10	WiHE
12.10.21	60	rast	Winnen/Berg	9:55	WiHE
13.10.21	260	kreis	Allendorf Lda./Kinnwald	9:00	WiHE
13.10.21	70	rast	Allendorf Lda./Streck	16:10	WiHE
14.10.21	70	kreis	Allendorf Lda./Eisenscharte	9:25	WiHE
14.10.21	120	dz SW	Winnen/Berg	9:25	WiHE
16.10.21	70	dz West	Allendorf Lda./Pestilenzstrauch	16:00	WiHE
24.10.21	45	rast	Allendorf Lda./Lindenbach	16:35	WiHE

TÜRKENTAUBE (STREPTOPELIA DECAOCTO)

Datum	Anzahl	Bemerkungen	Gebiet	Zeit	Bestimmer
2021	2 BP		Allendorf Lda./Ortsmitte		WagK/BuiR/Schwarz Lukas
15.01.21	6	Garten Buining	Allendorf Lda./Treiser Str.		BuiR

09.04.21	2	Im Garte Buining	Allendorf Lda./Treiser Str.		BuiR
25.04.21	1,1	Grundstück Stein	Allendorf Lda./Nordecker Straße		WagK
12.05.21	2	BV	Allendorf Lda./Treiser Str.	17:50	Schwarz Lukas
16.05.21	2	Garten Buining	Allendorf Lda./Treiser Str.		BuiR
18.06.21	1	Grundst.Wagner	Allendorf Lda./Friedrich-Ebert-Straße		WagK
04.10.21	1	Ruf. u.Sicht.	Allendorf Lda./Zahlgasse	18:20	WiHE
08.11.21	3		Allendorf Lda./Treiser Str.	8:45	BuiR

TURTELTAUBE (STREPTOPELIA TURTUR)

Datum	Anzahl	Bemerkungen	Gebiet	Zeit	Bestimmer
28.04.21	2		Allendorf Lda./Treiser Str.	19:40	BuiR
13.05.21	1	sing	Allendorf Lda./Altholzinsel-Langer Bruch	8:50	WiHE

KUCKUCK (CUCULUC CANORUS)

Datum	Anzahl	Bemerkungen	Gebiet	Zeit	Bestimmer
2021	2 BR		Allendorf Lda./Gemarkung		NABU-Gruppe
27.03.21	1	rfd	Allendorf Lda./Möllenbach-Bahndamm	12:30	KriJ
03.05.21	1	sing	NSG Lumdatal	7:15	Schneider Maritta
11.05.21	1	sing	Allendorf Lda./Kirschenallee	16:15	Mank Uwe
11.05.21	1	sing	NSG Lumdatal	14:30	LenW
12.05.21	1	rfd	Allendorf Lda./Totenberg	19:00	BuiR
16.05.21	1	sing	NSG Lumdatal	8:45	WiHE
22.05.21	1	rfd	NSG Lumdatal		WagK
01.06.21	1	sing	Allendorf Lda./Ziegenberg	13:15 - 14:20	KriJ
01.06.21	1	sing	NSG Lumdatal		WagK
03.06.21	1	sing	Allendorf Lda./Am Erlen	8:30 - 9:00	Mank Uwe
06.06.21	1	rfd	Allendorf Lda./Seebach		WagK
09.06.21	1	sing	Allendorf Lda./Am Erlen	10:05 - 11:00	Mank Uwe
11.06.21	1	sing	NSG Lumdatal	8:55 - 9:40	WiHE
14.06.21	1	sing	Allendorf Lda./Sedderich	8:55	WiHE
20.06.21	1	sing	NSG Lumdatal	8:35	WiHE

22.06.21	1	sing	Allendorf Lda./Rahmengasse	11:10	WiHE
22.06.21	1	sing	Londorf/Bahndamm- Kläranlage	9:50	WiHE
23.06.21	1	sing	NSG Lumdatal	15:15	LenW

SCHLEIEREULE (TYTO ALBA)

Datum	Anzahl	Bemerkungen	Gebiet	Zeit	Bestimmer
27.10.21	1	rfd	Allendorf Lda./Kirchturm	19:30	Wissner Ingrid

UHU (BUBO BUBO)

Datum	Anzahl	Bemerkungen	Gebiet	Zeit	Bestimmer
2021	1 BR		Nordeck/Weingraben		MenP/WiHE
2021	1 BP+1BR		Allendorf Lda./Gemarkung		NABU-Gruppe
21.01.21	1,1	männl.51 mal rfd / weibl.34 mal rfd	Allendorf Lda./Totenberg	17:28 - 17:38	WiHE
21.01.21	1	rfd	Allendorf Lda./Ziegenberg	3:00 - 5:00	Käs H.-P.
02.02.21	1	46 mal rfd	Nordeck/Hoher Stein	17:39 - 17:51	WiHE
21.02.21	1	rfd	Allendorf Lda./Ziegenberg	19:30	WiIM
23.02.21	1	rfd	Allendorf Lda./Ziegenberg	21:45	LenW
23.02.21	1	rfd	Allendorf Lda./Ziegenberg	21:30	Schwarz Lukas
25.02.21	1	rfd	Allendorf Lda./Ziegenberg	19:45	Kier Jürgen
25.02.21	1	rfd	Allendorf Lda./Ziegenberg	19:45	Schwarz Lukas
21.05.21	BP+2juv	Baumbrut	Allendorf Lda./Kringelsbach		Kremberg Thomas
26.05.21	1	Auf Schornstein sitzend	Allendorf Lda./Treiser Str.		Käs Jochen
19.08.21	1juv	verletzter Vogel	Allendorf Lda./Homborg- östlicher Teil	13:00	Mank Peter/WiHE
16.09.21	1,0	44 mal rfd	Allendorf Lda./Totenberg	9:25 - 9:50	WiHE
16.09.21	0,1	6 mal rfd	Allendorf Lda./Totenberg	9:25 - 9:50	WiHE
08.11.21	1	rfd	Nordeck/Burg	17:20	MenP
08.11.21	1	rfd	Nordeck/Am Steinbruch	17:20 - 17:30	MenP
14.11.21	1,1	rfd	Nordeck/Weingraben	17:05 - 17:15	MenP

STEINKAUZ (ATHENE NOCTUA)

Datum	Anzahl	Bemerkungen	Gebiet	Zeit	Bestimmer
2021	4 BP +2 BR		Allendorf Lda./Gesamtgemarkung (220 ha)		WiIM/WagK
14.01.21	1		Allendorf Lda./Kellerborn		WagK
02.06.21	1	Ansitz	Allendorf Lda./Schießhütte	8:50	WiHE

WALDKAUZ (STRIX ALUCO)

Datum	Anzahl	Bemerkungen	Gebiet	Zeit	Bestimmer
2021	1 BP		Winnen/Ortsmitte		MenP
2021	4 BR		Allendorf Lda./Gemarkung		Schwarz Lukas/KriJ/WiHE
23.02.21	1	rfd	Allendorf Lda./Ziegenberg	21:30	Schwarz Lukas
25.02.21	1	rfd	Allendorf Lda./Kinnwald	19:50	Schwarz Lukas
04.04.21	1	rfd	Allendorf Lda./Hahnenkamm	9:10	WiHE
26.05.21	1	rfd	Allendorf Lda./Homberg	23:40	KriJ
25.06.21	1ad+1juv	Juv wird auf Hausbalkon von ad grfüttert	Winnen/Ortsmitte		MenP

MAUERSEGLER (APUS APUS)

Datum	Anzahl	Bemerkungen	Gebiet	Zeit	Bestimmer
2021	13 BP		Allendorf Lda./Grundschule		WiHE
07.05.21	1	dz Ost	Allendorf Lda./Möllenbach	15:55	WiHE
03.07.21	15	kreis	Allendorf Lda.	16:15	WiHE
16.07.21	12	jgd	Allendorf Lda.	10:30	WiHE
22.07.21	8	jgd	Allendorf Lda./Bahnhofstraße	11:25	WiHE
30.07.21	5	dz	Treis/Fischteiche	8:40	WiHE
02.08.21	15	dz	Allendorf Lda./Möllenbach	9:45	WiHE
05.08.21	3	jgd	Allendorf Lda.	15:15	WiHE
13.08.21	1	dz	Treis/Fischteiche	9:40 - 10:40	WiHE
26.08.21	1	dz	Allendorf Lda.	18:45	WiHE
28.08.21	1	jgd	Allendorf Lda.	18:45	WiHE

EISVOGEL (ALCEDO ATTHIS)

Datum	Anzahl	Bemerkungen	Gebiet	Zeit	Bestimmer
08.04.21	1		Treis/Fischteiche	10:10	WiHE
08.05.21	1		Allendorf Lda./Lumda- Kleinmühle	19:30	BuiR
07.07.21	1	jgd	Treis/Fischteiche	9:30	WiHE
13.08.21	1	jgd	Treis/Fischteiche	9:40 - 10:10	WiHE

WENDEHALS (JYNX TORQUILLA)

Datum	Anzahl	Bemerkungen	Gebiet	Zeit	Bestimmer
2021	1 BR		Winnen/Alter Graben		Dörr Ralph/MenP/WiHE
2021	1 BR		Allendorf Lda./Rödern		KriJ/Mank Uwe/WiHE
07.05.21	1	sing	Allendorf Lda./Rödern	8:55	WiHE
12.05.21	1,0	dz mit Geang	Allendorf Lda./Langes Treiben		MenP
13.05.21	1	sing, u.Sicht	Allendorf Lda./Hirschburg		KriJ/Mank Uwe
13.05.21	1	sing	Allendorf Lda./Hirschburg	8:40 - 11:00	KriJ
14.05.21	1	sing	Allendorf Lda./Reutersweg	9:00	WiHE
17.05.21	1	sing	Allendorf Lda./Rödern	8:50	WiHE
21.05.21	1	BV,sing	Allendorf Lda./Illschäuser Weg	10:55	WiHE
25.05.21	1	sing,BV	Allendorf Lda./Illschäuser Weg	10:20	WiHE
28.05.21	1	BV,sing	Allendorf Lda./Rödern	9:10	WiHE
05.06.21	1	BV	Winnen/Alter Graben	10:20	Dörr Ralph
05.06.21	1	sing	Winnen/Alter Graben	10:30 - 10:40	WiHE

SCHWARZSPECHT (DRYOCOPUS MARTIUS)

Datum	Anzahl	Bemerkungen	Gebiet	Zeit	Bestimmer
2021	1 BR		Nordeck/Hoher Stein		WiHE
2021	6 BR		Allendorf Lda./Gemarkung		NABU-Gruppe
11.01.21	1	JV, rfd	Allendorf Lda./Pestilenzstrauch	9:40	WiHE
17.01.21	1	an Erlen	Allendorf Lda./Gieckelswiese	15:00	LenW
21.02.21	1	JV	Allendorf Lda./Kinnwald		WagK
22.02.21	1	rfd, JV	Allendorf Lda./Totenberg	11:20	WiHE
23.02.21	1	JV,rfd	Allendorf Lda./Homberg-Nordhang	10:20	WiHE
03.03.21	1	JV,rfd	Allendorf Lda./Homberg	10:20	WiHE
05.03.21	1,0	Sicht.-u.Ruf.	Allendorf Lda./Alte Straße	9:40	WiHE
17.03.21	1	sing	Nordeck/Hoher Stein	10:25	WiHE
18.03.21	2	balzend u.sing	Allendorf Lda./Langes Treiben	9:45	WiHE
25.03.21	1	JV,sing	Nordeck/Hoher Stein	14:35	WiHE
31.03.21	1	JV,sing	Climbach/Homberg	9:10	WiHE
31.03.21	1	Sing,2.Tier	Allendorf Lda./Homberg-Nordhang	9:50	WiHE
02.04.21	1	Sicht. u.Ruf	Allendorf Lda./Homberg-Westhang	12:50	Mank Uwe

02.04.21	1	rfd	Allendorf Lda./Eisenscharte		WagK
04.04.21	1	JV,sing	Allendorf Lda./Langes Treiben	10:30	WiHE
17.04.21	1	rfd	Allendorf Lda./Seebach		MenP
20.04.21	1	JV,sing	Nordeck/Hoher Stein	9:15	WiHE
12.05.21	2	üb.fl	Nordeck/Lindwiese	10:20	WiHE
12.05.21	1	1 ausfl.	Nordeck/Hoher Stein	10:3	WiHE
13.05.21	1	JV, sing	Allendorf Lda./Fichtenwiese	16:55	WiHE
14.05.21	1	JV,sing	Allendorf Lda./Alte Straße	10:10	WiHE
21.05.21	1,0	Sichtbeob.	Allendorf Lda./Kringelsbach	15:20	WiHE
25.05.21	1	sing	Allendorf Lda./Hahnenkamm	9:05	WiHE
01.06.21	1	Grundst.Wagner	Allendorf Lda./Friedrich-Ebert-Straße		WagK
06.06.21	1	rfd	Allendorf Lda./Markwald		WagK
07.06.21	1	sing	Nordeck/Waldgebiet-nördlich	10:20	WiHE
02.07.21	3juv	BV	Allendorf Lda./Fichtenwiese	15:20	WiHE
23.07.21	1	JV	Allendorf Lda./Fichtenwiese	10:20	WiHE
16.09.21	1	12 mal rfd	Allendorf Lda./Kalkberg	9:25 - 9:50	WiHE
08.11.21	1	rfd	Allendorf Lda./Gieckelswiese	10:25	WiHE
22.11.21	1	JV	Allendorf Lda./Gieckelswiese	14:50	LenW
29.11.21	1	rfd	Allendorf Lda./Gieckelswiese		MenP

GRAUSPECHT (PICUS CANUS)

Datum	Anzahl	Bemerkungen	Gebiet	Zeit	Bestimmer
2021	1 BR		Nordeck/Hoher Stein		WiHE
2021	10 BR		Allendorf Lda./Gemarkung		WiHE/WagK/MenP
21.02.21	1,0	JV,an Futterstelle	Allendorf Lda./Kinnwald		WagK
22.02.21	1	rfd, JV	Allendorf Lda./Homburg	12:05	WiHE
23.02.21	1	JF,rfd	Allendorf Lda./Homburg-Nordhang	10:05	WiHE
03.03.21	1	JV,rfd	Allendorf Lda./Homburg	9:50	WiHE
10.03.21	1	sing	Allendorf Lda./Kalkberg	10:45	WiHE
12.03.21	1	JV.sing	Allendorf Lda./Kringelgraben	9:15	WiHE
14.03.21	1	JV,rfd	Allendorf Lda./Homburg	15:50	WiHE
18.03.21	1	sing	Allendorf Lda./Hahnenkamm	10:50	WiHE

22.03.21	1	JV, sing	Allendorf Lda./Homberg	10:45	WiHE
25.03.21	1	JV,sing	Nordeck/Hoher Stein	14:15	WiHE
28.03.21	1	sing	Allendorf Lda./Winner Eck		MenP
30.03.21	1	JV,sing	NSG Lumdatal	15:40	WiHE
04.04.21	1	JV,sing	Allendorf Lda./Hahnenkamm	9:30	WiHE
08.04.21	1	JV,sing	Allendorf Lda./Ziegenberg	10:45	WiHE
09.04.21	1,0	sing,Sicht. u.Ruf.	NSG Lumdatal	10:10	WiHE
09.04.21	1,0	JV, Ruf.u.Sichtb.	NSG Lumdatal	10.10	WiHE
20.04.21	1	JV,sing	Nordeck/Hoher Stein	9:05	WiHE
25.04.21	1,0	JV,sing	Allendorf Lda./Am Erlen	16:55	WiHE
28.04.21	0,1	JV,an Futterstelle	Allendorf Lda./Am Erlen		WagK
11.05.21	1	sing	Allendorf Lda./Kläranlage	9:45	WiHE
14.05.21	1	JV,sing	Allendorf Lda./Hirschburg	9:35	WiHE
14.05.21	1	JV,sing	Allendorf Lda./Treis Illschäuser Weg	10:00	WiHE
16.05.21	1	sing	Allendorf Lda./Möllenbach-Bahndamm	8:35	WiHE
17.05.21	0,1	Grundst.Wagner	Allendorf Lda./Friedrich-Ebert-Straße		WagK
18.05.21	1	sing	Allendorf Lda./Markwald	10:45	WiHE
28.05.21	1,0		Allendorf Lda./Hahnenkamm		WagK

GRÜNSPECHT (PICUS VIRIDIS)

Datum	Anzahl	Bemerkungen	Gebiet	Zeit	Bestimmer
2021	2 BR		Winnerod/Gemarkung		MenP/WiHE
2021	1BR		Leidenhofer Kopf (MR)		MenP/WiHE
2021	4 BR		Nordeck/Gemarkung		MenP/WiHE
2021	23 BR		Allendorf Lda./Gemarkung		NABU-Gruppe
03.01.21	1	JV	Allendorf Lda./Londorfer Str.	9:15	WiHE
07.01.21	1	JV, rfd	Allendorf Lda./Auf dem Berg	10:35	WiHE
14.01.21	0,1	JV	Allendorf Lda./Kringelgraben	9:25	WiHE
14.01.21	1,0	JV	Allendorf Lda./Steinwald	9:40	WiHE
15.01.21	1,0	JV	Allendorf Lda./Illschäuser Weg	9:15	WiHE
18.01.21	1	Garten Buining	Allendorf Lda./Treiser Str.		BuiR
02.02.21	2	rfd	Allendorf Lda./Homber-Waldeingang v.Climbach	9:40	WiHE
04.02.21	1	JV	Londorf/Kläranlage		WagK

05.02.21	1	JV, rfd	Allendorf Lda./Hahnenkamm	9:25	WiHE
11.02.21	1	JV	Nordeck/Galgengraben	15:30	WiIM
19.02.21	1	JV, rfd	NSG Lumdatal	9:10	WiHE
23.02.21	1	JV,rfd	Allendorf Lda./Homberg-Nordhang	10:15	WiHE
24.02.21	1	JV, rfd	Allendorf Lda./Langes Treiben	9:55	WiHE
25.02.21	1	JV,rfd	Allendorf Lda./Rahmengasse	9:40	WiHE
25.02.21	1	JV,rfd	Londorf/Zementbrücke	15:25	WiHE
27.02.21	1	JV,rfd	NSG Lumdatal	9:15	WiHE
27.02.21	1	JV,rfd	Londorf/Zementbrücke	10:55	WiHE
02.03.21	1	JV, rfd	NSG Lumdatal	9:50	WiHE
03.03.21	1	JV, rfd	Allendorf Lda./Kläranlage	9:30	WiHE
03.03.21	1	JV,rfd	Allendorf Lda./Homberg-Nordhang	10:20	WiHE
04.03.21	1	sing	Nordeck/Allee		MenP
08.03.21	1		Allendorf Lda./Kaulsköppel	15:00	LenW
12.03.21	1	JV,sing	Allendorf Lda./Schutz	9:55	WiHE
12.03.21	2	JV,sing	Allendorf Lda./Bahndamm-Bahnhof	10:50	WiHE
17.03.21	1	JV,sing	Nordeck/Hoher Stein	10:05	WiHE
17.03.21	0,1	JV	Allendorf Lda./Illschäuser Weg	11:00	WiHE
18.03.21	1	sing	Allendorf Lda./Langes Treiben	10:20	WiHE
20.03.21	1	JV,rfd	Allendorf Lda./Gieckelswiese	10:40	WiHE
22.03.21	1	JV,sing	Allendorf Lda./Homberg-Nordhang	10:45	WiHE
24.03.21	1	JV,rfd	Allendorf Lda./Rabenauer Straße	10:20	WiHE
24.03.21	1	JV,rfd	Allendorf Lda./Gieckelswiese	10:50	WiHE
25.03.21	1	JV,sing	Nordeck/Hoher Stein	14:15	WiHE
28.03.21	1	sing	Allendorf Lda./Gieckelswiese	11:15	WiHE
28.03.21	2	JV	NSG Lumdatal	15:30	LenW
28.03.21	2	JV	NSG Lumdatal	15:30	LenW
28.03.21	1	sing	Allendorf Lda./Winner Eck		MenP
29.03.21	2	sing	NSG Lumdatal	8:50	WiHE
30.03.21	2	JV,sing	NSG Lumdatal	14:50	WiHE
31.03.21	1,1	JV,sing	Climbach/Homberg	9:20	WiHE
31.03.21	1	JV,sing	Allendorf Lda./Homberg-Mitte	9:45	WiHE
02.04.21	2	rfd	Leidenhofer Kopf (MR)		MenP
02.04.21	1	rfd	Winnen/Alter Graben		WagK

04.04.21	1,1	JV	Allendorf Lda./Illschäuser Weg	9:00	WiHE
04.04.21	1	JV,sing	Allendorf Lda./Hahnenkamm	9:05	WiHE
04.04.21	1	JV,sing	Allendorf Lda./Langes Treiben	9:50	WiHE
08.04.21	1	JV,sing	Allendorf Lda./Gieckelswiese	10:40	WiHE
09.04.21	1	JV,sing	Allendorf Lda./Gieckelswiese	9:15	WiHE
09.04.21	1	JV,sing	Allendorf Lda./Gieckelswiese	9:15	WiHE
12.04.21	1	sing	NSG Lumdata	9:45	WiHE
16.04.21	1		Allendorf Lda./Rahmengasse	11:30	Schwarz Lukas
17.04.21	1	JV,rfd	Allendorf Lda./Hubertusweg	15:00	LenW
20.04.21	1	JV,sing	Nordeck/Hoher Stein	9:10	WiHE
25.04.21	1	JV,sing	Allendorf Lda./Am Erlen	16:55	WiHE
27.04.21	1	sing	Allendorf Lda./Hahnenkamm	10:45	WiHE
29.04.21	1	sing	Nordeck/Hoher Stein	9:35	WiHE
06.05.21	1,0		Allendorf Lda./Kläranlage		WagK
07.05.21	1	sing	Allendorf Lda./Illschäuser Weg	9:35	WiHE
07.05.21	1	sing	Nordeck/Hoher Stein	10:30	WiHE
12.05.21	1	JV,sing	Nordeck/Lindwiese	9:25	WiHE
13.05.21	1	JV, sing	Nordeck/Auf der Heide	16:25	WiHE
14.05.21	2	JV,sing	Allendorf Lda./Rödern	9:10	WiHE
17.05.21	1,0	JV,BV	Allendorf Lda./Rödern	8:45	WiHE
21.05.21	0,1	JV	Allendorf Lda./Kläranlage	8:40	WiHE
25.05.21	1,0	JV	Allendorf Lda./Illschäuser Weg	9:05	WiHE
26.05.21	1		Allendorf Lda./Friedrich- Ebert-Straße	13:00	Schwarz Lukas
28.05.21	1	sing	Allendorf Lda./Hahnenkamm	9:20	WiHE
05.06.21	1,0	JV,	Allendorf Lda./Schießhütte	9:55	WiHE
05.06.21	1	JV,sing	Winnen/Alter Graben	10:25	WiHE
06.06.21	1	rfd	Allendorf Lda./Markwald		WagK
08.06.21	1,1	JV	Allendorf Lda./Seebach	10:55	WiHE
08.06.21	1	rfd	Allendorf Lda./Markwald		WagK
14.06.21	5	JV	Treis/Fischteiche	19:00	BuiR
24.06.21	1,0	JV	Allendorf Lda./Kellerborn	9:05	WiHE
24.06.21	1,0	JV	Nordeck/Ganskopf	10:55	WiHE
02.07.21	2	JV	Allendorf Lda./Bettgärten	15:00	BuiR
08.07.21	1	JV,sing	Allendorf Lda./Seebach	9:10	WiHE

09.07.21	1juv	JV	Allendorf Lda./Schießhütte	10:45	WiHE
15.07.21	1,0	JV	Allendorf Lda./Kellerborn	9:35	WiHE
16.07.21	3		Allendorf Lda./Seebach	16:00	LenW
20.07.21	4	JV	Winnen/Berg	10:50	WiHE
23.07.21	4	JV	Allendorf Lda./Schießhütte	10:15	WiHE
13.08.21	2juv	JV	Treis/Fischteiche	10:30	WiHE
23.08.21	1	JV	Allendorf Lda./Friedrich-Ebert-Straße		WagK
28.09.21	1		Allendorf Lda./Schlesische Str.	8:00	Schwarz Lukas
15.10.21	1,0	rfd	Winnen/Berg		MenP
01.11.21	3	JV	Londorf/Bahndamm-Kläranlage	10:10	WiHE
05.11.21	1,0	an Futterstelle	Allendorf Lda./Am Erlen		WagK
06.11.21	1		Allendorf Lda./Schießhütte	11:40	Schwarz Lukas
14.11.21	1,0	JV	Allendorf Lda./Freymühle	11:05	WiHE
15.12.21	1	JV,rfd	Allendorf Lda./Homburg-östlicher Teil	10:35	WiHE
17.12.21	1	JV, rfd	Londorf/Zementbrücke	10:10	WiHE
26.12.21	1,0	JV	Allendorf Lda./Kringelgraben	10:45	WiHE

BUNTSPECHT (DENDROCOPOS MAJOR)

Datum	Anzahl	Bemerkungen	Gebiet	Zeit	Bestimmer
2021	1 BP		Allendorf Lda./Treis Illschäuser Weg		WiHE
2021	1 BP		Allendorf Lda./Altholzinsel-Langer Bruch		WiHE
2021	1BP+1juv		Allendorf Lda./Rödern		WiHE
2021	1 BP		Allendorf Lda./Markwald		WagK
2021	4 BP	festgestellt	Allendorf Lda./Gemarkung		WagK/WiHE
21.02.21	1,1	JV,an Futterstelle	Allendorf Lda./Kinnwald		WagK
14.03.21	0,1	an Futterstelle mit Kreuzschnabel	Allendorf Lda./Kinnwald		WagK
06.06.21	1,1	BV	Allendorf Lda./Markwald		WagK

MITTELSPECHT (DENDROCOPOS MEDIUS)

Datum	Anzahl	Bemerkungen	Gebiet	Zeit	Bestimmer
2021	4 BR		Allendorf Lda./Gemarkung		WagK/WiHE
21.02.21	1	JV,an Futterstelle	Allendorf Lda./Kinnwald		WagK
02.04.21	1	an Futterstelle	Allendorf Lda./Kellerborn		WagK

28.04.21	1	JV,an Futterstelle	Allendorf Lda./Am Erlen		WagK
15.12.21	1	An Futterstelle	Allendorf Lda./Am Erlen	10:30	WiHE

HEIDELERCHE (LULLULA ARBOEA)

Datum	Anzahl	Bemerkungen	Gebiet	Zeit	Bestimmer
01.10.21	2	dz,Zugvogelbeobachtung	Winnen/Berg	9:00 - 11:00	WiHE

FELDLERCHE (ALAUDA ARVENSIS)

Datum	Anzahl	Bemerkungen	Gebiet	Zeit	Bestimmer
11.02.21	30	rast	Nordeck/Galgengraben	15:30	WiIM
16.02.21	30	rast	Allendorf Lda./Eidig	16:05	LenW
18.02.21	60	rast	Winnen/Berg	15:25	WiHE
18.02.21	35	rast	Allendorf Lda./Möllenbach	14:50	LenW
26.09.21	8	rast	Allendorf Lda./Möllenbach	8:45	WiHE
01.10.21	128	dz,Zugvogelbeobachtung	Winnen/Berg	9:00 - 11:00	WiHE
02.10.21	20	rast	Allendorf Lda./Möllenbach	16:15	LenW
06.10.21	248	dz	Winnen/Berg	9:10 - 11:30	WiHE
16.10.21	10	rast	Allendorf Lda./Möllenbach	15:45	LenW
16.10.21	1	rufd üb.fl Sichtbeob.	Allendorf Lda./Auf dem Berg		MenP
29.10.21	50	umherstreifend	Winnen/Berg		MenP
09.11.21	7	rast	Allendorf Lda./Möllenbach	15:45	LenW

RAUCHSCHWALBE (HIRUNDO RUSTICA)

Stallschwalbe

Datum	Anzahl	Bemerkungen	Gebiet	Zeit	Bestimmer
30.03.21	6	Erstfeststellung	Nordeck/Stallgebäude Gärtner	8:00	GärP
09.04.21	2	dz	NSG Lumdatal	10:05	WiHE
09.04.21	2	dz	NSG Lumdatal	10:05	WiHE
20.04.21	2	dz	Allendorf Lda./Kaulbach	16:25	LenW
21.04.21	2	jgd	Winnen/Ortsmitte		MenP
24.04.21	4	dz	NSG Lumdatal	16:10	LenW
11.05.21	6	dz NO	Nordeck/Selberberg	15:35	WiHE
08.07.21	15	jgd	Allendorf Lda./Zimmer Teich	9:20	WiHE
02.08.21	20	dz	Allendorf Lda./Möllenbach	9:45	WiHE
02.08.21	20	dz	Allendorf Lda./Möllenbach	9:45	WiHE
03.08.21	46	dz	Allendorf Lda./Möllenbach	9:45 - 10:45	WiHE

04.08.21	45	dz	Nordeck/Selberberg	15:10 - 15:25	WiHE
11.08.21	17	dz SW	Londorf/Bahndamm- Kläranlage	9:45	WiHE
12.08.21	4	jgd	Allendorf Lda./Edeka- Parkplatz	12:05	WiHE
13.08.21	26	dz	Treis/Fischteiche	9:40 - 10:40	WiHE
20.08.21	10	dz	NSG Lumdatal	9:15	WiHE
24.08.21	2	dz SW	Winnen/Berg	15:10	WiHE
28.08.21	2	dz SW	Nordeck/Selberberg	15:30	WiHE
03.09.21	2	jgd	Allendorf Lda./Treiser Str.	12:15	WiHE
04.09.21	2	jgd	Allendorf Lda.	10:50	WiHE
08.09.21	1	jgd	Allendorf Lda./Nordecker Straße	10:20	WiHE
13.09.21	4	dz	Winnen/westlich	9:25	WiHE
20.09.21	3	BV	Nordeck/Stallgebäude Gärtner	11:00	WiHE

MEHLSCHWALBE (DELICHON URBICA)

Hausschwalbe

Datum	Anzahl	Bemerkungen	Gebiet	Zeit	Bestimmer
29.03.21	1	jgd	Allendorf Lda./Zahlgasse	17:05	WiHE
15.04.21	1	jgd	Allendorf Lda./Rahmengasse	12:00	Schwarz Lukas
02.08.21	45	dz	Allendorf Lda./Möllenbach	9:45	WiHE
03.08.21	232	dz	Allendorf Lda./Möllenbach	9:45 - 10:45	WiHE
12.08.21	15	jgd	Allendorf Lda./Zahlgasse	19:35	WiHE
13.08.21	113	dz	Treis/Fischteiche	9:40 - 10:40	WiHE
18.08.21	40	jgd	Allendorf Lda./Allertshäuser Straße	9:10	WiHE
20.08.21	15	dz	NSG Lumdatal	9:15	WiHE
24.08.21	25	jgd	Allendorf Lda./Zahlgasse	8:40	WiHE
24.08.21	8	dz SW	Winnen/Berg	15:10	WiHE
25.08.21	6	jgd	Allendorf Lda./Zahlgasse	10:00	WiHE
26.08.21	3	jgd	Allendorf Lda./Zahlgasse	17:00	WiHE
27.08.21	6	jgd	Allendorf Lda.	8:45	WiHE
28.08.21	3	jgd	Allendorf Lda./Nordecker Straße	15:40	WiHE
29.08.21	10	jgd	Allendorf Lda./Freymühle	10:50	WiHE
30.08.21	35	jgd	NSG Lumdatal	8:50	WiHE
31.08.21	15	jgd	Allendorf Lda./Zahlgasse	18:50	WiHE
01.09.21	26	jgd	Allendorf Lda.	8:40	WiHE

03.09.21	5	jgd	Allendorf Lda./Zahlgasse	9:15	WiHE
07.09.21	22	jgd	Allendorf Lda.	19:25	WiHE
08.09.21	4	jgd	Allendorf Lda./Nordecker Straße	10:20	WiHE
09.09.21	3	jgd	Allendorf Lda./Zahlgasse	10:05	WiHE
12.09.21	12	rast	Allendorf Lda./Friedrich-Ebert-Straße	15:20	WiHE
12.09.21	70	rast	Allendorf Lda./Friedrich-Ebert-Straße	12:00	Schwarz Lukas
13.09.21	30	jgd	Allendorf Lda./Treiser Str.	9:00	WiHE
15.09.21	25	dz	NSG Lumdatal	10:20	WiHE

BAUMPIEPER (ANTHUS TRIVIALIS)

Datum	Anzahl	Bemerkungen	Gebiet	Zeit	Bestimmer
2021	1 BR		Allendorf Lda./Auf dem Berg		MenP
27.04.21	1,0	sing, dz	Allendorf Lda./Langes Treiben		MenP
12.05.21	1,0	sing, dz	Allendorf Lda./Langes Treiben		MenP
13.07.21	1	sing mit Balzflügen	Allendorf Lda./Auf dem Berg		MenP
21.09.21	1	dz	Winnen/Berg	10:10	WiHE

WIESENPIEPER (ANTHUS PRATENSIS)

Datum	Anzahl	Bemerkungen	Gebiet	Zeit	Bestimmer
01.10.21	2	dz, Zugvogelbeobachtung	Winnen/Berg	9:00 - 11:00	WiHE
08.10.21	1	dz	Winnen/Berg	9:35	WiHE
25.10.21	mind 30	in Rapsfeld	Allendorf Lda./Sedderich		MenP

SCHAFSTELZE (MOTACILLA FLAVA)

Kuhstelze, Wiesenschafstelze

Datum	Anzahl	Bemerkungen	Gebiet	Zeit	Bestimmer
2021	1 BR		Allendorf Lda./Möllenbach		WiHE
01.05.21	2		Allendorf Lda./Möllenbach	15:00	LenW
11.05.21	1,1	BV	Allendorf Lda./Möllenbach	10:10	WiHE
11.05.21	2		Allendorf Lda./Möllenbach	14:40	LenW
16.05.21	1	BV	Allendorf Lda./Möllenbach	8:40	WiHE
29.06.21	1	auf Halmen	Allendorf Lda./Möllenbach	10:30	LenW

04.07.21	1	auf Halmen	Allendorf Lda./Möllenbach	10:25	LenW
04.07.21	1,1	BV	Allendorf Lda./Möllenbach	8:50	WiHE
24.08.21	1	rast	Winnen/Berg	15:20	WiHE
21.09.21	1 SK	rast	Winnen/Berg	11:00	WiHE

GEBIRGSSTELZE (MOTACILLA CINEREA)

Bergstelze

Datum	Anzahl	Bemerkungen	Gebiet	Zeit	Bestimmer
2021	4 BP+2 BR		Allendorf Lda./Gemarkung		NABU-Gruppe
20.01.21	1	WG	Allendorf Lda./Lumda- Bahnhofstr.	15:00	LenW
17.03.21	2		Allendorf Lda./Am Erlen	14:20	LenW
17.03.21	2		Allendorf Lda./Lumda- Erlen	14:20	LenW
28.03.21	2	BV	Allendorf Lda./Lumda- Wehr	14:55	LenW
28.03.21	2	BV	Allendorf Lda./Lumda- Wehr	14:55	LenW
30.03.21	1		Allendorf Lda./Lumda- Wehr	14:40	WiHE
08.04.21	1		Londorf/Kläranlage- Schönungsteich		MenP
09.04.21	1	BV	Allendorf Lda./Lumda- Wehr	14:45	LenW
12.04.21	1	BV	Allendorf Lda./Wehr	9:15	WiHE
17.04.21	1	unter Brücke	Allendorf Lda./Kringelgraben	15:00	LenW
21.04.21	1,0		Londorf/Kläranlage- Schönungsteich		WagK
24.04.21	1	BV	Londorf/Kläranlage- Schönungsteich	10:45	WiHE
01.05.21	1 BP	Fütterung unt. Brücke	Allendorf Lda./Kringelgraben	14:50	LenW
02.05.21	1	BV	Allendorf Lda./Kläranlage	8:45	WiHE
07.05.21	1,1	BV	Allendorf Lda./Kläranlage		WagK
11.05.21	1	BV	Allendorf Lda./Kläranlage	9:45	WiHE
12.05.21	1,0+2juv	auf Acker	Allendorf Lda./Kringelgraben	14:45	Schwarz Lukas
21.05.21	1,1+1juv	BV	Allendorf Lda./Kläranlage	8:45	WiHE
16.07.21	1		Allendorf Lda./Zimmer Teich	15:45	LenW
30.07.21	1	BV	Treis/Fischteiche	8:40	WiHE
12.08.21	1juv		Allendorf Lda./Kläranlage	14:50	WiHE
17.08.21	1ad+2juv	BV	Treis/Fischteiche	8:55	WiHE

BACHSTELZE (MOTACILLA ALBA)

Datum	Anzahl	Bemerkungen	Gebiet	Zeit	Bestimmer
2021	1 BP+2juv		Allendorf Lda./Friedrich-Ebert-Straße	8:45	Schwarz Lukas
2021	1 BP+2juv	im Pferdeunterstand	Allendorf Lda./Totenhausen	17:30	Schwarz Lukas
08.02.21	1	rast auf Eis	NSG Lumdatal	9:30	WiHE
21.02.21	20	rast	Allendorf Lda./Reutersweg	15:05	WiHE
08.03.21	15	rast	Allendorf Lda./Möllenbach	15:30	LenW
25.03.21	1		Allendorf Lda./Kringelgraben	14:00	Schwarz Lukas
28.03.21	2		Allendorf Lda./Kaulbach	14:40	LenW
24.08.21	14	rast	Winnen/Berg	15:20	WiHE
21.09.21	26	rast	Winnen/Berg	9:50	WiHE
24.09.21	32	rast	Allendorf Lda./Möllenbach	9:10	WiHE
01.10.21	30	dz,Zugvogelbeobachtung	Winnen/Berg	9:00 - 11:00	WiHE
06.10.21	3	dz	Winnen/Berg	9:10 - 11:30	WiHE
13.10.21	24	rast	Allendorf Lda./Möllenbach-Bahndamm	9:35	WiHE

WASSERAMSEL (CINCLUS CINCLUS)

Datum	Anzahl	Bemerkungen	Gebiet	Zeit	Bestimmer
2021	1 BP	Zweitbrut mit 2 Eiern	Allendorf Lda./Lumda Wehr-neuer Bachlauf		MenP/WiHE/LenW
2021	1 BP	Brutabbruch mit 3 Eiern unter Brücke	Allendorf Lda./Lumda-Bahnhofstr.		MenP/WagK
25.01.21	1	JV	Allendorf Lda./Lumda-Wehr	10:55	WiHE
16.02.21	1	JV	Allendorf Lda./Lumda-Wehr	16:25	LenW
19.02.21	2	balzend am Nistkasten	Allendorf Lda./Lumda Wehr-neuer Bachlauf	9:15	WiHE
22.02.21	1	mit Nistmaterial	Allendorf Lda./Wehr-Neuer Bachlauf		MenP
24.02.21	2	am Brutplatz	Allendorf Lda./Lumda Wehr-neuer Bachlauf	16:00	LenW
02.03.21	2	JV, am Brutkasten	Allendorf Lda./Lumda Wehr-neuer Bachlauf	9:35	WiHE
15.03.21	1	JV, unter Kasten	Allendorf Lda./Lumda Wehr-neuer Bachlauf	11:05	WiHE
20.03.21	1	JV	Allendorf Lda./Wehr	10:40	WiHE
28.03.21	1	BV	Allendorf Lda./Wehr-Neuer Bachlauf	11:15	WiHE
28.03.21	1	BV	Allendorf Lda./Lumda Wehr-neuer Bachlauf	14:55	LenW
28.03.21	1	unter Brutkasten	Allendorf Lda./Lumda Wehr-neuer Bachlauf	14:55	LenW
31.03.21	1	unt.Nistkasten	Allendorf Lda./Lumda Wehr-neuer Bachlauf	10:45	WiHE

01.04.21	1	BV	Allendorf Lda./Lumda-Kaulbach	16:05	LenW
05.04.21	1	BV	Allendorf Lda./Wehr-Neuer Bachlauf	8:55	WiHE
06.04.21	1	mit Futter am Nistkasten	Allendorf Lda./Lumda Wehr-neuer Bachlauf	16:30	LenW
09.04.21	1,1	BP,Fütterung	Allendorf Lda./Lumda Wehr-neuer Bachlauf	9:20	WiHE
12.04.21	1	BV	Allendorf Lda./Wehr	9:15	WiHE
16.04.21	1	unter Brutkasten	Allendorf Lda./Wehr-Neuer Bachlauf	11:05	WiHE
17.04.21	1	BV	Allendorf Lda./Lumda-Wehr	16:20	LenW
24.04.21	1	Brutkasten einfl.	Allendorf Lda./Lumda Wehr-neuer Bachlauf	9:35	WiHE
01.05.21	1	BV unt.Kasten	Allendorf Lda./Lumda Wehr-neuer Bachlauf	11:00	WiHE
05.05.21	1	BV	Allendorf Lda./Wehr		WagK
12.05.21	2		Allendorf Lda./Lumda-Schafbach	14:45	LenW
12.05.21	1 Nest+1Ei	unter Brücke	Allendorf Lda./Bahnhofstraße	16:00	Schwarz Lukas
19.11.21	2	balzend unter Kasten	Allendorf Lda./Wehr-Neuer Bachlauf	10:15	WiHE

HECKENBRAUNELLE (PRUNELLA MODULARIS)

Datum	Anzahl	Bemerkungen	Gebiet	Zeit	Bestimmer
08.02.21	1	rast auf Eis	NSG Lumdatal	9:30	WiHE
09.03.21	1	sing	Nordeck/Hangstraße		MenP
23.03.21	1	sing	Nordeck/Hangstraße		MenP
28.03.21	1	sing	Allendorf Lda./Winner Eck		MenP
30.03.21	1	1.sing	NSG Lumdatal	15:10	WiHE
30.03.21	1,0	sing	NSG Lumdatal	15:10	LenW
30.03.21	1	sing	NSG Lumdatal	15:10	LenW
01.04.21	1	an Futterstelle	Allendorf Lda./Kellerborn		WagK
02.04.21	1	an Futterstelle	Allendorf Lda./Kellerborn		WagK
17.04.21	1	sing	Allendorf Lda./Seebach		MenP
06.05.21	1	sing	Allendorf Lda./Gieckelswiese	14:40	LenW
11.11.21	1	Sichtbeob.	Winnen/Berg		MenP

NACHTIGALL (LUSCINIA MEGARHYNCHOS)

Datum	Anzahl	Bemerkungen	Gebiet	Zeit	Bestimmer
2021	9 BR		Allendorf Lda./Gemarkung		NABU-Gruppe
2021	3 BR		Nordeck/östlich		WiHE
27.04.21	1	1.sing	Allendorf Lda./Rödern	10:10	WiHE
27.04.21	1	sing	Allendorf Lda./Kläranlage	19:30	BuiR

27.04.21	1	sing	Allendorf Lda./Sedderich	19:40	BuiR
28.04.21	2	sing	Allendorf Lda./Rödern	10:45	WiHE
29.04.21	1	sing	Nordeck/Hoher Stein	9:30	WiHE
29.04.21	1	sing	Nordeck/Lindwiese	9:50	WiHE
29.04.21	1	sing	Nordeck/Ganskopf	10:20	WiHE
29.04.21	1	sing	Allendorf Lda./Illschäuser Weg	10:50	WiHE
01.05.21	1	sing	Allendorf Lda./Möllenbach- Bahndamm	10:55	WiHE
02.05.21	1	sing	Allendorf Lda./Kläranlage	8:45	WiHE
03.05.21	1	sing	Allendorf Lda./Möllenbach- Bahndamm	8:45	WiHE
04.05.21	1	sing	Allendorf Lda./Illschäuser Weg	9:40	WiHE
04.05.21	1	sing	Allendorf Lda./Rödern	9:55	WiHE
06.05.21	2	sing	Allendorf Lda./Kläranlage		WagK
07.05.21	1	sing	Allendorf Lda./Illschäuser Weg	9:35	WiHE
10.05.21	1	sing	Allendorf Lda./Rödern	8:35	WiHE
11.05.21	1	sing	Allendorf Lda./Rödern	8:55	WiHE
11.05.21	1	sing	Allendorf Lda./Scheuerchen	9:15	WiHE
11.05.21	1	sing	Allendorf Lda./Illschäuser Weg	9:20	WiHE
11.05.21	1	sing	Allendorf Lda./Kläranlage	9:45	WiHE
11.05.21	1	sing	Allendorf Lda./Möllenbach- Bahndamm	10:30	WiHE
12.05.21	1	sing	Nordeck/Ganskopf	9:05	WiHE
12.05.21	1	sing	Nordeck/Hoher Stein	9:10	WiHE
12.05.21	1	sing	Nordeck/Lindwiese	10:15	WiHE
12.05.21	1	sing	Allendorf Lda./Schafbach	19:40	BuiR
12.05.21	1	sing	Allendorf Lda./Rödern	17:00	Schwarz Lukas
13.05.21	1	sing.	Allendorf Lda./Illschäuser Weg	17:05	WiHE
14.05.21	1	sing	Allendorf Lda./Rödern	8:50	WiHE
14.05.21	1	sing	Allendorf Lda./Scheuerchen	11:05	WiHE
14.05.21	1	sing	Allendorf Lda./Sedderich	19:00	BuiR
16.05.21	1	sing	Allendorf Lda./Möllenbach- Bahndamm	8:35	WiHE
20.05.21	1	sing,BV	Allendorf Lda./Rödern	8:45	WiHE
20.05.21	1	sing	Allendorf Lda./Illschäuser Weg	10:55	WiHE
21.05.21	1	BV,sing	Allendorf Lda./Kläranlage	8:40	WiHE
23.05.21	1	sing,BV	Allendorf Lda./Möllenbach- Bahndamm	8:25	WiHE

23.05.21	1	sing	Allendorf Lda./Kläranlage	15:40	KriJ
24.05.21	1	sing,BV	Allendorf Lda./Illschäuser Weg	15:00	WiHE
28.05.21	1	BV,sing	Allendorf Lda./Rödern	9:00	WiHE
28.05.21	1	BV,sing	Allendorf Lda./Illschäuser Weg	9:35	WiHE
28.05.21	1	BV,sing	Nordeck/Ganskopf	11:05	WiHE
02.06.21	1	sing	Allendorf Lda./Illschäuser Weg	9:10	WiHE
04.06.21	1	BV,sing	Allendorf Lda./Gieckelswiese	9:45	WiHE
04.06.21	1	BV,sing	Allendorf Lda./Kläranlage	10:10	WiHE
05.06.21	1	sing	Allendorf Lda./Illschäuser Weg	11:20	WiHE
06.06.21	1	BV,sing	Allendorf Lda./Möllenbach-Bahndamm	8:50	WiHE
07.06.21	1	sing	Nordeck/Ganskopf	8:40	WiHE
07.06.21	1	sing	Nordeck/Hoher Stein	9:20	WiHE
07.06.21	1	sing	Nordeck/Lindwiese	9:25	WiHE
14.06.21	2	sing	Allendorf Lda./Kläranlage	8:55	WiHE
25.06.21	1	Sichtbeob.	Allendorf Lda./Kläranlage		MenP

HAUSROTSCHWANZ

(PHOENICURUS OCHRUSO)

Hausrötel

Datum	Anzahl	Bemerkungen	Gebiet	Zeit	Bestimmer
2021	1 BP	NABU-Gelände	Allendorf Lda./Am Erlen		WagK
2021	1 BP	Grundst.Wagner	Allendorf Lda./Friedrich-Ebert-Straße		WagK
2021	1 BP		Allendorf Lda./Friedrich-Ebert-Straße		Schwarz Lukas
2021	1 BP	Nest mit Eiern im Pferdestall	Allendorf Lda./Totenhausen		Schwarz Lukas
2021	1 BP	Nest +1 juv	Allendorf Lda./Hofwiese		Schwarz Lukas
2021	1 BP		Allendorf Lda./Gesamtschule		Schwarz Lukas
16.03.21	1,0	rast	Allendorf Lda./Seebach	15:00	LenW
22.03.21	1,0		Allendorf Lda./Friedrich-Ebert-Straße	18:30	Schwarz Lukas
28.03.21	1,0	sing	Allendorf Lda./Zahlgasse	9:05	WiHE
28.03.21	1,0		Allendorf Lda./Ziegenberg	16:50	LenW
28.03.21	1,0		Allendorf Lda./Ziegenberg	16:50	LenW
09.04.21	0,1		Allendorf Lda./Vor dem Berg		BuiR

09.04.21	1,0		Allendorf Lda./Hofwiese		BuiR
17.04.21	1	sing	Allendorf Lda./Zimmer Teich		MenP
27.04.21	1		Winnen/Kirche-östlich		MenP
19.08.21	4	rast	Winnen/Berg	10:20	WiHE
13.09.21	4	rast	Winnen/westlich	9:25	WiHE
30.09.21	1,0	sing	Allendorf Lda./Zahlgasse	8:40	WiHE
01.10.21	3	dz,Zugvogelbeobachtung	Winnen/Berg	9:00 - 11:00	WiHE
12.10.21	4 SK	rast	Winnen/Berg	9:35	WiHE
13.10.21	2	dz	Allendorf Lda./Möllenbach-Bahndamm	9:10	WiHE
13.10.21	5 SK	rast	Winnen/Berg	16:20	WiHE
22.10.21	0,1		Climbach/Ortsbereich		MenP
13.11.21	0,1		Allendorf Lda./Friedrich-Ebert-Straße	11:20	Schwarz Lukas

GARTENROTSCHWANZ

(PHOENICURUS PHOENICURUS)

Gartenrötel

Datum	Anzahl	Bemerkungen	Gebiet	Zeit	Bestimmer
2021	2 BR		Nordeck/Gemarkung		KruU/WiHE
2021	3 BR		Winnen/Gemarkung		MenP
2021	1 BR		Climbach/Ortsbereich		MenP
2021	2 BR		Allendorf Lda./Gemarkung		LenW/WiHE
20.04.21	1,0		Allendorf Lda./Möllenbach	14:50	LenW
27.04.21	1	sing	Winnen/Kirche-östlich		MenP
29.04.21	1	sing	Allendorf Lda./Ilschäuser Weg	10:50	WiHE
10.05.21	1,1		Nordeck/Ilsberg		KruU
10.05.21	1	sing	Winnen/Kirche-östlich		MenP
11.05.21	1	sing	Winnen/nördlich		MenP
28.05.21	1,0	BV	Nordeck/Ganskopf	11:05	WiHE
10.06.21	1,0	sing	Winnen/westlich		MenP
24.06.21	1,0	BV	Allendorf Lda./Kellerborn	9:05	WiHE
29.07.21	1,0	BV	Allendorf Lda./Löhrbachsgraben	15:20	LenW
22.10.21	0,1		Climbach/Ortsbereich		MenP

BRAUNKEHLCHEN

(SAXICOLA RUBETRA)

Datum	Anzahl	Bemerkungen	Gebiet	Zeit	Bestimmer
28.04.21	1,0	rast	Allendorf Lda./Möllenbach-Biotop	15:15	LenW
08.09.21	2 SK	rast	Winnen/Berg	9:15	WiHE

SCHWARZKEHLCHEN**(SAXICOLA TORQUATA)**

Datum	Anzahl	Bemerkungen	Gebiet	Zeit	Bestimmer
2021	1 BP		Allendorf Lda./Möllenbach		LenW/WiHE/WagK/M enP
30.03.21	2	rast	NSG Lumdatal	15:05	WiHE
30.03.21	1,1	rast	NSG Lumdatal	15:00	LenW
30.03.21	1,1		NSG Lumdatal	15:00	LenW
06.04.21	1,1	rast	NSG Lumdatal	16:15	LenW
09.04.21	1,0	rast	NSG Lumdatal	16:10	LenW
13.04.21	1,0		Allendorf Lda./Möllenbach-Biotop	11:00	LenW
17.04.21	1,1	am Graben	Allendorf Lda./Möllenbach	15:45	LenW
24.04.21	1,1	am Graben	Allendorf Lda./Möllenbach	16:30	LenW
24.04.21	1,0		NSG Lumdatal	16:50	LenW
25.04.21	1,0	BV	Allendorf Lda./Möllenbach-Biotop		WagK
26.04.21	1,1	im Grabenbereich	Allendorf Lda./Möllenbach	10:50	WiHE
28.04.21	1,0	Im Grabenbereich	Allendorf Lda./Möllenbach	10:20	WiHE
28.04.21	1,1	BV am Graben	Allendorf Lda./Möllenbach	15:30	LenW
03.05.21	1,0	am Graben	Allendorf Lda./Möllenbach	10:55	WiHE
07.05.21	1,1	BV am Graben	Allendorf Lda./Möllenbach	15:45	WiHE
11.05.21	1,0	BV	Allendorf Lda./Möllenbach	15:40	LenW
17.05.21	1,0	nähe graben, BV	Allendorf Lda./Möllenbach		MenP
02.06.21	1,1	BV	Allendorf Lda./Möllenbach-Biotop		WagK
14.06.21	1,0		Allendorf Lda./Möllenbach-Biotop	15:00	LenW
29.06.21	1,0	auf Halmen	Allendorf Lda./Möllenbach	10:15	LenW
04.07.21	1,1		Allendorf Lda./Möllenbach-Biotop	10:00	LenW
21.07.21	2	im Grabenbereich	Allendorf Lda./Möllenbach	10:55	LenW
26.07.21	2,1	am Grabenbereich	Allendorf Lda./Möllenbach	14:35	LenW
27.07.21	2	BV	Allendorf Lda./Möllenbach	8:35	WiHE
29.07.21	1,1+2juv	BV,am Graben	Allendorf Lda./Möllenbach	8:30	WiHE
02.08.21	1ad+1juv	BV	Allendorf Lda./Möllenbach	16:35	WiHE
02.08.21	1,0		Allendorf Lda./Möllenbach-Biotop	15:30	LenW

12.08.21	1,0 ad PK+0,1ad PK	BV	Allendorf Lda./Möllenbach	15:35	WiHE
15.08.21	1,1+1juv	rast auf Strohbällen	Allendorf Lda./Möllenbach	17:15	LenW
10.10.21	1,0	rast	Allendorf Lda./Schießhütte	16:30	LenW
29.10.21	1,0+0,2	rast	Allendorf Lda./Auf dem Berg		MenP

STEINSCHMÄTZER

(OENANTHE OENANTHE)

Datum	Anzahl	Bemerkungen	Gebiet	Zeit	Bestimmer
01.09.21	0,1	rast	Allendorf Lda./Edeka-Parkplatz	12:30	WiIM
21.09.21	1 SK	rast	Winnen/Berg	10:50	WiHE
24.09.21	1	rast	Winnen/Berg	15:50	WiHE
27.09.21	1	rast	Winnen/Berg		WiHE
01.10.21	1	dz,Zugvogelbeobachtung	Winnen/Berg	9:00 - 11:00	WiHE
06.10.21	1	dz	Winnen/Berg	9:10 - 11:30	WiHE

AMSEL

(TURDUS MERULA)

Schwarzdrossel

Datum	Anzahl	Bemerkungen	Gebiet	Zeit	Bestimmer
07.01.21	26	JV	Allendorf Lda./Möllenbach-Bahndamm	9:45	WiHE
10.01.21	19	JV	Allendorf Lda./Möllenbach-Bahndamm	9:20	WiHE
11.01.21	14	JV	Allendorf Lda./Illschäuser Weg	11:10	WiHE
14.01.21	16	JV	Allendorf Lda./Möllenbach-Bahndamm	11:05	WiHE
15.01.21	13	JV	Allendorf Lda./Illschäuser Weg	9:15	WiHE
16.01.21	8	Garten Buining	Allendorf Lda./Treiser Str.		BuiR
18.01.21	16	JV	Allendorf Lda./Möllenbach-Bahndamm	10:10	WiHE
02.02.21	28	JV	NSG Lumdatal	10:45	WiHE
08.02.21	15	JV	Allendorf Lda./Möllenbach-Bahndamm	9:50	WiHE
29.03.21	1,0	sing	Allendorf Lda./Zahlgasse	8:05	WiHE
13.10.21	19	JV	Allendorf Lda./Möllenbach-Bahndamm	9:10	WiHE
17.10.21	13	JV	Londorf/Bahndamm-Kläranlage	9:15	WiHE
27.10.21	12	dz	Londorf/Bahndamm-Kläranlage	10:15 - 11:00	WiHE

07.11.21	2	WG	Allendorf Lda./Möllenbach- Bahndamm	14:20	WiHE
08.11.21	15	JV	Allendorf Lda./Möllenbach- Bahndamm	10:40	WiHE
14.11.21	19	JV	Allendorf Lda./Möllenbach- Bahndamm	8:55	WiHE
18.11.21	17	JV	Londorf/Bahndamm- Kläranlage	9:40	WiHE
21.11.21	16	Jv	Allendorf Lda./Möllenbach- Bahndamm	10:25	WiHE
26.12.21	14	JV	Allendorf Lda./Möllenbach- Bahndamm	9:25	WiHE

SINGDROSSEL (TURDUS PHILOMELOS)

Datum	Anzahl	Bemerkungen	Gebiet	Zeit	Bestimmer
08.03.21	1		Allendorf Lda./Kinnwald	14:30	LenW
16.03.21	1	1.rast	NSG Lumdatal	11:00	WiHE
31.03.21	1	sing	Allendorf Lda./Möllenbach- Bahndamm	11:05	WiHE
20.04.21	1		NSG Lumdatal	15:50	LenW
01.07.21	12	NG	Allendorf Lda./Auf dem Berg	15:05	WiHE
24.09.21	14	rast	Allendorf Lda./Auf dem Berg	15:10	WiHE
13.10.21	14	rast	Allendorf Lda./Möllenbach- Bahndamm	9:10	WiHE
15.10.21	1	üb.fl	Winnen/Berg		MenP
17.10.21	16	rast	Londorf/Bahndamm- Kläranlage	9:15	WiHE

WACHOLDERDROSSEL (TURDUS PILARIA)

Datum	Anzahl	Bemerkungen	Gebiet	Zeit	Bestimmer
02.01.21	80	WG	Winnen/nördlich	11:15	WiHE
11.01.21	60	WG	Allendorf Lda./Illschäuser Weg	9:20	WiHE
11.01.21	50	rast	Allendorf Lda./Möllenbach- Bahndamm	14:30	LenW
14.01.21	45	rast	Allendorf Lda./Möllenbach- Bahndamm	11:05	WiHE
18.01.21	60	rast	Londorf/Zementbrücke	11:05	WiHE
19.02.21	60	rast	NSG Lumdatal	9:30	WiHE
28.02.21	60	rast	Allendorf Lda./Kreuzweg	8:45	WiHE
05.03.21	80	rast	Allendorf Lda./Reutersweg	9:30	WiHE

27.08.21	40	rast	Allendorf Lda./Auf dem Berg	9:30	WiHE
27.10.21	2	dz	Londorf/Bahndamm-Kläranlage	10:15 - 11:00	WiHE
18.11.21	45	rast	Londorf/Bahndamm-Kläranlage	9:40	WiHE
03.12.21	20	WG	Allendorf Lda./Kläranlage	9:25	WiHE

ROTDROSSEL (TURDUS ILIACUS)

Weindrossel

Datum	Anzahl	Bemerkungen	Gebiet	Zeit	Bestimmer
12.03.21	3	rast	NSG Lumdatal	10:10	WiHE
16.03.21	2	rast	NSG Lumdatal	11:00	WiHE
16.10.21	1	rfd üb.fl	Winnen/Berg		MenP
27.10.21	8	dz	Londorf/Bahndamm-Kläranlage	10:15 - 11:00	WiHE
01.11.21	4	rast	Londorf/Bahndamm-Kläranlage	10:10	WiHE

MISTELDROSSEL (TURDUS VISCIVORUS)

Datum	Anzahl	Bemerkungen	Gebiet	Zeit	Bestimmer
22.02.21	3	Auf Acker mit Wachholderdrosseln	Allendorf Lda./Auf dem Berg		MenP
24.02.21	1	1. sing	Allendorf Lda./Langes Treiben	10:10	WiHE
18.03.21	6	rast	Allendorf Lda./Auf dem Berg	9:50	WiHE
27.09.21	3	rast	Winnen/Berg	15:05	WiHE
06.11.21	2	WG	Nordeck/Neuer Weg	14:20	WiHE
11.11.21	1	In Misteln	Nordeck/Allee		MenP
26.11.21	2	WG	Allendorf Lda./Reutersweg	15:20	WiHE
26.11.21	2	In Misteln, WG	Winnen/Kirche-östlich		MenP
20.12.21	1	WG	Allendorf Lda./Ilschäuser Weg	9:45	WiHE
23.12.21	1	nahrungs.	Winnen/Kirche-östlich		MenP

SUMPFROHRSÄNGER

(ACROCEPHALUS PALUSTRIS)

Datum	Anzahl	Bemerkungen	Gebiet	Zeit	Bestimmer
16.05.21	1	sing	NSG Lumdatal	8:45	WiHE
17.05.21	1		Allendorf Lda./Möllenbach-Bahndamm		MenP
17.05.21	1	sing	NSG Lumdatal		MenP
19.05.21	1	BV	Allendorf Lda./Möllenbach-Biotop	9:15	WiHE
22.05.21	1	sing	Allendorf Lda./Möllenbach-Biotop		WagK
23.05.21	1	sing,BV	NSG Lumdatal	8:45	WiHE

28.05.21	1	sing	Nordeck/Lindwiese	10:50	WiHE
02.06.21	1	sing	Allendorf Lda./Möllenbach-Biotop		WagK
03.06.21	1	sing	Allendorf Lda./Hofwiese	10:55	WiHE
04.06.21	1	BV,sing	NSG Lumdatal	9:20	WiHE
06.06.21	1	BV,sing	NSG Lumdatal	8:55	WiHE
11.06.21	2	BR	Allendorf Lda./Möllenbach-Biotop	9:10	WiHE
11.06.21	1	sing	Allendorf Lda./Möllenbach	10:25	WiHE
14.06.21	1	sing	Allendorf Lda./Möllenbach-Biotop	15:00	LenW
22.06.21	1	sing	Londorf/Bahndamm- Kläranlage	9:50	WiHE
06.07.21	1	BV	Allendorf Lda./Möllenbach	10:05	WiHE

TEICHROHR SÄNGER

(ACROCEPHALUS SCIRPACEUS)

Datum	Anzahl	Bemerkungen	Gebiet	Zeit	Bestimmer
22.05.21	2	sing	Allendorf Lda./Möllenbach-Biotop		WagK
29.05.21	1	sing	Allendorf Lda./Möllenbach-Biotop	11:30	WiHE
29.05.21	1	sing	Allendorf Lda./Möllenbach-Biotop		WagK
02.06.21	1	sing	Allendorf Lda./Möllenbach-Biotop		WagK
02.08.21	1	sing	NSG Lumdatal	14:50	LenW

KLAPPERGRASMÜCKE

(SYLVIA CURRUCA)

Zaungrasmücke

Datum	Anzahl	Bemerkungen	Gebiet	Zeit	Bestimmer
25.04.21	1	1.sing	Nordeck/Hangstraße		MenP
25.04.21	1,0	sing	Allendorf Lda./Möllenbach-Biotop		WagK
14.05.21	1	sing	Allendorf Lda./Rödern	10:55	WiHE
20.05.21	1	seit 2 Wochen sing.	Nordeck/Geiersberg		MenP
01.06.21	1	sing	Allendorf Lda./Friedhofstraße	16:10	WiHE

DORNGRASMÜCKE (SYLVIA COMMUNIS)

Datum	Anzahl	Bemerkungen	Gebiet	Zeit	Bestimmer
28.04.21	1	1.sing	Allendorf Lda./Rödern	11:00	WiHE
01.05.21	1,0		Allendorf Lda./Möllenbach	15:00	LenW

GARTENGRASMÜCKE (SYLVIA BORIN)

Datum	Anzahl	Bemerkungen	Gebiet	Zeit	Bestimmer
17.05.21	1	sing	NSG Lumdatal		MenP

MÖNCHSGRASMÜCKE (SYLVIA ATRICAPILLA)

Datum	Anzahl	Bemerkungen	Gebiet	Zeit	Bestimmer
16.04.21	1,0	1.Beob.	Allendorf Lda./Zahlgasse	8:40	WiHE
21.04.21	1,0	sing	Allendorf Lda./Möllenbach-Bahndamm		WagK
14.06.21	1,0	BV,Fütterung	Allendorf Lda./Möllenbach	14:40	LenW
08.09.21	0,2		Allendorf Lda./Fichtenwiese	10:05	WiHE

WALDLAUBSÄNGER (PHYLLOSCOPUS SIBILATRIX)

Datum	Anzahl	Bemerkungen	Gebiet	Zeit	Bestimmer
2021	1 BR		Nordeck/Dreihäuser Kreuz		MenP
07.07.21	1	sing	Nordeck/Dreihäuser Kreuz		MenP

ZILPZALP (PHYLLOSCOPUS COLLYBITIA)**Weidenlaubsänger**

Datum	Anzahl	Bemerkungen	Gebiet	Zeit	Bestimmer
28.03.21	1	sing	Allendorf Lda./Zimmer Teich	9:20	WiHE
01.04.21	1	sing	Allendorf Lda./Lumda-Kaulbach	16:05	LenW
17.04.21	3	umherstr.	Allendorf Lda./Zimmer Teich		MenP

FITIS (PHYLLOSCOPUS TROCCHILLUS)**Fitislaubsänger**

Datum	Anzahl	Bemerkungen	Gebiet	Zeit	Bestimmer
19.09.21	1	im Garten dz	Nordeck/Hangstraße		MenP

WINTERGOLDHÄHNCHEN**(REGULUS REGULUS)**

Datum	Anzahl	Bemerkungen	Gebiet	Zeit	Bestimmer
07.02.21	2	rast im Garten Mende	Nordeck/Hangstraße		MenP
12.05.21	1	sing	Nordeck/Dreihäuser Kreuz-westl.		MenP

SOMMERGOLDHÄHNCHEN**(REGULUS IGNICAPILLUS)**

Datum	Anzahl	Bemerkungen	Gebiet	Zeit	Bestimmer
18.05.21	1	sing	Nordeck/Dreihäuser Kreuz-westl.		MenP

GRAUSCHNÄPPER**(MUSCICAPA STRIATA)**

Datum	Anzahl	Bemerkungen	Gebiet	Zeit	Bestimmer
2021	1 BR		Nordeck/Hoher Stein		WiHE
2021	10 BR		Allendorf Lda./Gemarkung		WiHE/WagK/MenP
21.02.21	1,0	JV,an Futterstelle	Allendorf Lda./Kinnwald		WagK
22.02.21	1	rfd, JV	Allendorf Lda./Homberg	12:05	WiHE
23.02.21	1	JF,rfd	Allendorf Lda./Homberg- Nordhang	10:05	WiHE
03.03.21	1	JV,rfd	Allendorf Lda./Homberg	9:50	WiHE
10.03.21	1	sing	Allendorf Lda./Kalkberg	10:45	WiHE
12.03.21	1	JV,sing	Allendorf Lda./Kringelgraben	9:15	WiHE
14.03.21	1	JV,rfd	Allendorf Lda./Homberg	15:50	WiHE
18.03.21	1	sing	Allendorf Lda./Hahnenkamm	10:50	WiHE
22.03.21	1	JV, sing	Allendorf Lda./Homberg	10:45	WiHE
25.03.21	1	JV,sing	Nordeck/Hoher Stein	14:15	WiHE
28.03.21	1	sing	Allendorf Lda./Winner Eck		MenP
30.03.21	1	JV,sing	NSG Lumdatal	15:40	WiHE
04.04.21	1	JV,sing	Allendorf Lda./Hahnenkamm	9:30	WiHE
08.04.21	1	JV,sing	Allendorf Lda./Ziegenberg	10:45	WiHE
09.04.21	1,0	sing,Sicht. u.Ruf.	NSG Lumdatal	10:10	WiHE
09.04.21	1,0	JV, Ruf.u.Sichtb.	NSG Lumdatal	10.10	WiHE
20.04.21	1	JV,sing	Nordeck/Hoher Stein	9:05	WiHE
25.04.21	1,0	JV,sing	Allendorf Lda./Am Erlen	16:55	WiHE
28.04.21	0,1	JV,an Futterstelle	Allendorf Lda./Am Erlen		WagK
11.05.21	1	sing	Allendorf Lda./Kläranlage	9:45	WiHE
14.05.21	1	JV,sing	Allendorf Lda./Hirschburg	9:35	WiHE

14.05.21	1	JV,sing	Allendorf Lda./Treis Illschäuser Weg	10:00	WiHE
16.05.21	1	sing	Allendorf Lda./Möllenbach- Bahndamm	8:35	WiHE
17.05.21	0,1	Grundst.Wagner	Allendorf Lda./Friedrich- Ebert-Straße		WagK
18.05.21	1	sing	Allendorf Lda./Markwald	10:45	WiHE
28.05.21	1,0		Allendorf Lda./Hahnenkamm		WagK

TRAUERSCHNÄPPER (FICEDULA HYPOLEUCA)

Datum	Anzahl	Bemerkungen	Gebiet	Zeit	Bestimmer
27.04.21	1,0	rast	Allendorf Lda./Langes Treiben		MenP

SCHWANZMEISE (AEGITHALOS CAUDATUS)

Datum	Anzahl	Bemerkungen	Gebiet	Zeit	Bestimmer
08.03.21	4		Allendorf Lda./Kinnwald	14:30	LenW
10.12.21	2	JV	Allendorf Lda./Totenhausen	9:45	WiHE
22.12.21	6	an Futterstelle	Allendorf Lda./Kellerborn		WagK
28.12.21	5	im Garten	Allendorf Lda./Winner Weg	11:00	Schwarz Lukas

SUMPFMEISE (PARUS PALUSTRIS)

Datum	Anzahl	Bemerkungen	Gebiet	Zeit	Bestimmer
07.02.21	1	am Futterhaus	Nordeck/Hangstraße		MenP
13.02.21	2	Garten Schwarz	Allendorf Lda./Winner Weg	14:00	Schwarz Lukas
16.04.21	2		Allendorf Lda./Rahmengasse	12:00	Schwarz Lukas
17.04.21	1	sing	Allendorf Lda./Zimmer Teich		MenP
02.11.21	1	an Futterstelle	Allendorf Lda./Am Erlen	16:00	Schwarz Lukas
07.12.21	2	JV	Allendorf Lda./Gieckelswiese	10:40	WiHE
15.12.21	3	An Futterstelle	Allendorf Lda./Am Erlen	10:30	WiHE
20.12.21	1	JV	Allendorf Lda./Langes Treiben	10:10	WiHE

WEIDENMEISE (PARUS MONTANUS)

Datum	Anzahl	Bemerkungen	Gebiet	Zeit	Bestimmer
11.01.21	1	rfd	Allendorf Lda./Fichtenwiese	10:30	WiHE
09.11.21	1	rfd	Nordeck/Wald-nähe Dreihäuser Kreuz		MenP
11.11.21	1	rfd	Winnen/Berg		MenP

HAUBENMEISE (PARUS CRISTATUS)

Datum	Anzahl	Bemerkungen	Gebiet	Zeit	Bestimmer
30.03.21	1	sing	Allendorf Lda./Pestilenzstrauch		MenP
16.04.21	1	sing	Nordeck/Sportplatz		MenP
09.11.21	1	rfd	Nordeck/Wadleingang v.Winnen		MenP
11.11.21	1	ruf	Leidenhofer Kopf (MR)		MenP

TANNENMEISE (PARUS ATER)

Weitere Angaben - siehe Nistkastenbericht.

Datum	Anzahl	Bemerkungen	Gebiet	Zeit	Bestimmer
16.04.21	1	sing	Nordeck/Waldgebiet-nördlich		MenP
17.04.21	1	sing	Allendorf Lda./Zimmer Teich		MenP

BLAUMEISE (PARUS CAERULEUS)

Weitere Angaben - siehe Nistkastenbericht.

Datum	Anzahl	Bemerkungen	Gebiet	Zeit	Bestimmer
13.08.21	10	dz West	Treis/Fischteiche	10:35	WiHE
27.10.21	12	dz	Londorf/Bahndamm-Kläranlage	10:15 - 11:00	WiHE

KOHLMEISE (PARUS MAJOR)

Weitere Angaben - siehe Nistkastenbericht.

Datum	Anzahl	Bemerkungen	Gebiet	Zeit	Bestimmer
09.11.21	20	am Futterhaus	Allendorf Lda./Treiser Str.	15:00	BuiR

WALDBAUMLÄUFER (CERTHIA FAMILIARIS)

Datum	Anzahl	Bemerkungen	Gebiet	Zeit	Bestimmer
21.02.21	1	JV,an Futterstelle	Allendorf Lda./Kinnwald		WagK
14.03.21	1	an Futterstelle	Allendorf Lda./Kinnwald		WagK
28.03.21	1	sing	Allendorf Lda./Winner Eck		MenP
30.03.21	1	sing	Allendorf Lda./Kalkberg		MenP
20.12.21	1	JV	Allendorf Lda./Langes Treiben	10:10	WiHE

GARTENBAUMLÄUFER**(CERTHIA BRACHIDACTIA)**

Datum	Anzahl	Bemerkungen	Gebiet	Zeit	Bestimmer
02.03.21	1	an Erlen	NSG Lumdatal	10:20	WiHE
18.03.21	1	an Erle	Allendorf Lda./Schafbach	11:15	WiHE
24.03.21	2	JV	Allendorf Lda./Kringelgraben	15:00	LenW
24.03.21	2		Allendorf Lda./Kringelgraben	15:00	LenW
25.03.21	1	JV	Nordeck/Hoher Stein	15:05	WiHE

NEUNTÖTER**(LANIUS COLLURIO)****Rotrückengewürger**

Datum	Anzahl	Bemerkungen	Gebiet	Zeit	Bestimmer
2021	4 BR		Winnen/Gemarkung		MenP/WiHE
2021	5 BR		Nordeck/Gemarkung		MenP/WiHE
2021	30 BR		Allendorf Lda./Gemarkung		MenP/WiHE/LenzW/ WagK
12.05.21	1,0	1.Beob.	Nordeck/Lindwiese	9:35	WiHE
13.05.21	2,1		Allendorf Lda./Illschäuser Weg	17:05	WiHE
14.05.21	1,0		Allendorf Lda./Rödern	9:15	WiHE
14.05.21	1,0	Pflasterwiese	Allendorf Lda./Totenberg	10:20	WiHE
14.05.21	1,0	Waldrand 401	Allendorf Lda./Totenberg	16:25	WiHE
17.05.21	1,0		NSG Lumdatal		MenP
18.05.21	1,0	BV	Allendorf Lda./Markwald	11:05	WiHE
20.05.21	1,0	BV	Allendorf Lda./Reutersweg	8:50	WiHE
20.05.21	1,0	BV	Allendorf Lda./Lollarer Quelle	9:35	WiHE
20.05.21	1,0	BV,nähe Fischteich	Allendorf Lda./Rödern	9:45	WiHE
21.05.21	0,1	BV	Allendorf Lda./Reutersweg	9:45	WiHE
21.05.21	1,0	BV	Allendorf Lda./Auf dem Berg	10:25	WiHE
24.05.21	1,1		Allendorf Lda./Reutersweg		WagK
28.05.21	1,0	BV	Allendorf Lda./Reutersweg	9:10	WiHE
28.05.21	1,0	BV	Allendorf Lda./Pestilenzstrauch	9:20	WiHE
28.05.21	1,0	BV	Allendorf Lda./Illschäuser Weg	9:40	WiHE
28.05.21	1,0	BV	Allendorf Lda./Auf dem Berg	10:10	WiHE
30.05.21	2,0	BV	Allendorf Lda./Markwald	8:50	WiHE
30.05.21	1,0	BV	Allendorf Lda./Auf dem Berg	15:50	WiHE
30.05.21	1,1	BV	Allendorf Lda./Illschäuser Weg	16:10	WiHE
30.05.21	1,0	BV	Allendorf Lda./Ziegenberg	14:30	LenW

30.05.21	1,0	BV	Allendorf Lda./Kringelgraben	14:40	LenW
31.05.21	1,1	BV	Climbach/Reitplatz	15:25	WiHE
01.06.21	1,0		Allendorf Lda./Steinwald	15:40	LenW
01.06.21	1,0	BV	Allendorf Lda./Kappeswiese	16:00	LenW
02.06.21	1,0	BV	Allendorf Lda./Illschäuser Weg	9:30	WiHE
02.06.21	1,0	BV	Allendorf Lda./Kellerborn	9:25	WiHE
02.06.21	1,1	BV	Allendorf Lda./Vor dem Berg	9:35	WiHE
02.06.21	1,0	BV	Allendorf Lda./Eisenscharte	10:00	WiHE
02.06.21	1,0	BV,Rödern Mitte	Allendorf Lda./Rödern	10:45	WiHE
02.06.21	1,0	BV,405	Allendorf Lda./Totenberg	10:55	WiHE
02.06.21	1,0	BV	Allendorf Lda./Steinbruch	10:40	WiHE
03.06.21	1,0	BV	Nordeck/Dreihäuser Kreuz-östl.		MenP
05.06.21	1,0	BV	Winnen/Alter Graben	10:00	WiHE
05.06.21	1,0	BV	Winnen/Treiser Weg	10:20	WiHE
05.06.21	1,0	BV	Allendorf Lda./Illschäuser Weg	11:20	WiHE
05.06.21	1,1	BV,Fritzenwiese	Allendorf Lda./Pestilenzstrauch		Lotz Günther/WiHE
05.06.21	2,1	BV,Rödern Mitte	Allendorf Lda./Rödern	14:30	WiHE
05.06.21	1,0	BV,Rödern Mitte	Allendorf Lda./Rödern	14:45	WiHE
05.06.21	1,0	BV,Pflasterwiese	Allendorf Lda./Totenberg	14:50	WiHE
05.06.21	1,0	BV,401	Allendorf Lda./Totenberg	15:00	WiHE
07.06.21	1,0	BV	Nordeck/Hoher Stein	9:40	WiHE
07.06.21	1,0	BV	Nordeck/Waldgebiet- nördlich	10:20	WiHE
07.06.21	1,1	BV	Allendorf Lda./Illschäuser Weg	10:55	WiHE
08.06.21	1,0	BV	Allendorf Lda./Buchkopf	9:50	WiHE
08.06.21	2,0	BV	Allendorf Lda./Beuerner Kreuz	10:05	WiHE
08.06.21	1,0	BV	Allendorf Lda./Markwald	10:15	WiHE
08.06.21	1,0	BV	Allendorf Lda./Seebach	10:30	WiHE
08.06.21	1,0	BV	Allendorf Lda./Pestilenzstrauch	15:05	WiHE
10.06.21	1,0	BV	Winnen/westlich		MenP
14.06.21	1,0	BV	Allendorf Lda./Steinbruch	10:30	WiHE
15.06.21	1,0	BV	Allendorf Lda./Fichtenwiese	10:15	WiHE
15.06.21	1,0	BV	Allendorf Lda./Schwarzer Mann (MR)	10:25	WiHE
15.06.21	1,1	BV	Winnen/Treiser Weg	10:50	WiHE

15.06.21	1,0	BV	Winnen/westlich	11:05	WiHE
16.06.21	1,0	BV	Nordeck/Lindwiese	9:20	WiHE
16.06.21	1,0	BV	Nordeck/östlich	9:20	WiHE
16.06.21	1,0	BV	Winnen/Berg	10:45	WiHE
24.06.21	1,0	BV	Winnen/westlich	9:40	WiHE
24.06.21	0,1	BV	Nordeck/Wadleingang v.Winnen	10:10	WiHE
24.06.21	1,0	BV	Nordeck/Hoher Stein	10:30	WiHE
24.06.21	1,0	BV	Nordeck/Lindwiese	10:45	WiHE
25.06.21	1,0	BV	Allendorf Lda./Fichtenwiese	10:30	WiHE
27.06.21	1,0	BV	Allendorf Lda./Auf dem Berg	16:25	WiHE
29.06.21	1,0	401,BV	Allendorf Lda./Totenberg	10:35	WiHE
29.06.21	0,1	BV	Nordeck/Wadleingang v.Winnen		MenP
01.07.21	1,0	BV	Winnen/westlich	15:20	WiHE
02.07.21	1,0	BV	Allendorf Lda./Pestilenzstrauch	15:10	WiHE
02.07.21	0,1	BV	Allendorf Lda./Fichtenwiese	15:30	WiHE
02.07.21	1,0	BV	Winnen/Berg	15:35	WiHE
08.07.21	2,0	BV	Allendorf Lda./Seebach	8.50	WiHE
09.07.21	1,0	BV	Winnen/Treiser Weg	10:25	WiHE
15.07.21	1,0	BV	Winnen/Berg	10:05	WiHE
16.07.21	2,2	BV	Allendorf Lda./Seebach	16:40	LenW
17.07.21	0,1	BV	Allendorf Lda./Reutersweg	15:20	WiHE
17.07.21	1,0	BV	Allendorf Lda./Pestilenzstrauch	15:25	WiHE
20.07.21	2juv		Allendorf Lda./Hofwiese	9:25	WiHE
20.07.21	1,0+1juv	Fütterung	Allendorf Lda./Dreispitz	9:30	WiHE
21.07.21	1,0	BV	Allendorf Lda./Hubertusweg	10:10	LenW
23.07.21	0,1+1juv	BV	Allendorf Lda./Fichtenwiese	10:20	WiHE
23.07.21	1,1	BV	Allendorf Lda./Auf dem Berg	10:50	WiHE
29.07.21	2,1	BV	Allendorf Lda./Reutersweg	14:50	LenW
30.07.21	0,1	BV	Allendorf Lda./Vor dem Berg	10:00	WiHE
30.07.21	0,1	BV	Allendorf Lda./Fichtenwiese	10:10	WiHE
01.08.21	1,0	BV	Winnen/westlich	17:10	WiHE
02.08.21	2juv	rast	Allendorf Lda./Möllenbach	16:20	WiHE
04.08.21	1,0	Nähe Brücke, BV	Allendorf Lda./Kringelgraben	14:55	LenW
05.08.21	2juv	BV	Winnen/westlich	15:05	WiHE
05.08.21	1,1+2juv	BV	Winnen/Berg	15:20	WiHE

09.08.21	1 juv	rast	Allendorf Lda./Möllenbach	9:15	WiHE
09.08.21	1,0	dz	Londorf/Bahndamm- Kläranlage	9:20	WiHE
09.08.21	1,1+2juv	BV	Winnen/Berg	15:10	WiHE
09.08.21	1,0+2juv	BV	Winnen/westlich	15:45	WiHE
11.08.21	2,0+2juv	rast	Londorf/Bahndamm- Kläranlage	9:30	WiHE
15.08.21	1,0	rast	NSG Lumdatal	17:00	LenW
19.08.21	1juv	rast	Winnen/Berg	10:15	WiHE
19.08.21	1,0	rast	Winnen/Treiser Weg	10:25	WiHE
20.08.21	0,1		Allendorf Lda./Sedderich		MenP
21.08.21	1,0+2juv	nähe Brücke	Allendorf Lda./Kringelgraben	16:15	LenW
24.08.21	1juv	rast	Winnen/Berg	14:55	WiHE
24.08.21	0,1	BV	Winnen/westlich	15:35	WiHE
24.08.21	1,1	rast	Allendorf Lda./Rödern	14:50	LenW
31.08.21	0,1+2juv	rast	Winnen/Berg	10:10	WiHE
03.09.21	2juv	rast	Allendorf Lda./Pestilenzstrauch	15:15	WiHE
05.09.21	0,2	rast	Allendorf Lda./Pestilenzstrauch	15:50	WiHE

RAUBWÜRGER (LANIUS EXCUBITOR)

Grauwürger

Datum	Anzahl	Bemerkungen	Gebiet	Zeit	Bestimmer
05.02.21	1	WG,rast	Winnen/Berg	10:20	WiHE
18.02.21	1	rast, WG	Winnen/Berg	15:50	WiHE
19.02.21	1	rast, WG	Winnen/Berg	15:15	WiHE
22.02.21	1	rast,WG	Winnen/Berg		MenP

EICHELHÄHER (GARRULLUS GLANDARIUS)

Jahresvogel

Datum	Anzahl	Bemerkungen	Gebiet	Zeit	Bestimmer
18.10.21	7		Allendorf Lda./Wasserbassin	17:00	BuiR

DOHLE (CORVUS MONEDULA SPERMOLOGUS)

Westeuropäische Dohle

Datum	Anzahl	Bemerkungen	Gebiet	Zeit	Bestimmer
2021	60	JV	NSG Lumdatal	9:35	WiHE
2021	20 BR		Allendorf Lda./Gemarkung		NABU-Gruppe
03.01.21	60	JV	NSG Lumdatal	10:50	WiHE
07.01.21	12	JV	Allendorf Lda./Möllenbach-Biotop	9:45	WiHE
11.01.21	4	kreis	Allendorf Lda./Hahnenkamm	9:50	WiHE
11.01.21	50	JV,rast	Allendorf Lda./Möllenbach	14:50	LenW

30.01.21	1	BV,einfl	Allendorf Lda./Altholzinsel-Langer Bruch	8:55	WiHE
02.02.21	8	balz.	Allendorf Lda./Hombert-Waldeingang v.Climbach	9:40	WiHE
05.02.21	6	balz.	Allendorf Lda./Hahnenkamm	9:25	WiHE
18.02.21	7	JV	Winnen/Berg	15:50	WiHE
23.02.21	2	einfl	Allendorf Lda./Hombert-Mitte	10:30	WiHE
25.02.21	42	JV	Allendorf Lda./Möllenbach	15:15	WiHE
27.02.21	36	JV	Allendorf Lda./Möllenbach	9:25	WiHE
01.03.21	18	JV	Allendorf Lda./Möllenbach	9:45	WiHE
02.03.21	26	JV	Allendorf Lda./Möllenbach	10:50	WiHE
03.03.21	8	balzend	Allendorf Lda./Hombert-Mitte	10:30	WiHE
10.03.21	2	Höhlenbaum einfl.	Allendorf Lda./Alte Straße	9:50	WiHE
12.03.21	18	JV	Allendorf Lda./Möllenbach	10:15	WiHE
16.03.21	1	aus Brutbaum ausfl.	Allendorf Lda./Altholzinsel-Langer Bruch		WiHE
17.03.21	2	balzend	Nordeck/Hoher Stein	10:15	WiHE
18.03.21	4	balzend	Allendorf Lda./Langes Treiben	10:15	WiHE
19.03.21	17	JV	Allendorf Lda./Möllenbach	9:30	WiHE
22.03.21	4	balzend	Allendorf Lda./Hombert-Mitte	10:50	WiHE
23.03.21	73	JV	Allendorf Lda./Möllenbach	15:40	WiHE
31.03.21	6	balzend	Climbach/Hombert	9:20	WiHE
31.03.21	2	ab.fl	Allendorf Lda./Hombert-Mitte	10:05	WiHE
02.04.21	1,1	BV	Leidenhofer Kopf (MR)		MenP
04.04.21	2	ein.fl	Allendorf Lda./Hahnenkamm	9:25	WiHE
04.04.21	2	ein.fl	Allendorf Lda./Langes Treiben	10:50	WiHE
13.04.21	32	JV	NSG Lumdatal	15:10	WiHE
16.04.21	16	JV	Allendorf Lda./Möllenbach	10:45	WiHE
20.04.21	2	einfl.	Allendorf Lda./Langes Treiben	10:50	WiHE
24.04.21	12	JV	NSG Lumdatal	10:30	WiHE
25.04.21	2	aus.fl	Allendorf Lda./Hombert-östlicher Teil	16:55	WiHE
26.04.21	1	auf Acker	Treis/Fischteiche		WagK
07.05.21	4	JV	Winnen/Berg	10:00	WiHE

13.05.21	4	einfl.	Allendorf Lda./Rabenauer Straße	8:40	WiHE
13.05.21	1	aus.fl	Allendorf Lda./Altholzinsel-Langer Bruch	8:50	WiHE
13.05.21	mind. 30	JV	NSG Lumdatal	14:30	KriJ
14.05.21	5	aus.fl	Allendorf Lda./Hahnenkamm	11:05	WiHE
18.05.21	1	aus.fl	Allendorf Lda./Altholzinsel-Langer Bruch	10:45	WiHE
21.05.21	2	ein.fl	Allendorf Lda./Hahnenkamm	10:05	WiHE
25.05.21	23	JV	Allendorf Lda./Möllenbach	15:55	WiHE
28.05.21	2	JV,aus.fl	Allendorf Lda./Hahnenkamm	9:20	WiHE
30.05.21	17	JV	Allendorf Lda./Möllenbach	15:40	LenW
02.06.21	18	JV	Allendorf Lda./Möllenbach		WagK
08.06.21	3	aus.fl	Allendorf Lda./Hahnenkamm	15:10	WiHE
30.06.21	95	DZ NO	Allendorf Lda.	7:45	WiHE
01.07.21	60	dz NO	Allendorf Lda.	9:45	WiHE
03.07.21	45	dz,SW	Allendorf Lda.	16:15	WiHE
04.07.21	42	rast Uferbaum	NSG Lumdatal	8:45	WiHE
26.07.21	150	rast Acker	Allendorf Lda./Möllenbach	15:00	LenW
03.08.21	65	JV,rast auf Bäumen	NSG Lumdatal	9:20	WiHE
11.08.21	32	üb.fl	Londorf/Bahndamm- Kläranlage	9:40	WiHE
19.08.21	48	JV	Allendorf Lda./Eidig	9:10	WiHE
26.08.21	45	JV	NSG Lumdatal	10:55	WiHE
03.09.21	40	JV	Allendorf Lda./Kreuzweg	10:30	WiHE
15.09.21	19	JV	Allendorf Lda./Möllenbach	8:45	WiHE
30.09.21	14	JV	Allendorf Lda./Möllenbach	8:55	WiHE
01.10.21	15	dz,Zugvogelbeobachtung	Winnen/Berg	9:00 - 11:00	WiHE
06.10.21	5	dz	Winnen/Berg	9:10 - 11:30	WiHE
13.10.21	45	JV	Allendorf Lda./Streck	16:10	WiHE
01.11.21	18	JV	NSG Lumdatal	10:30	WiHE
07.12.21	14	West üb.fl	NSG Lumdatal	10:00	WiHE
10.12.21	4	balzend	Allendorf Lda./Hahnenkamm	10:20	WiHE

KOLKRABE (CORVUS CORAX)

Rabe

Datum	Anzahl	Bemerkungen	Gebiet	Zeit	Bestimmer
2021	1 BR		Nordeck/Gemarkung		
2021	8 BR		Allendorf Lda./Gemarkung		WiHE/LenW/KriJ/Man k Uwe

07.01.21	2	kreis	Allendorf Lda./Fichtenwiese	10:50	WiHE
08.01.21	1	üb.fl	NSG Lumdatal	15:40	WiHE
10.01.21	2	Nord üb.fl	Londorf/Kläranlage-Schönungsteich	9:40	WiHE
11.01.21	1	JV, üb.fl	Allendorf Lda./Fichtenwiese	10:45	WiHE
14.01.21	2	JV,kreis	Allendorf Lda./Buchkopf	9:50	WiHE
31.01.21	2	üb.fl	Allendorf Lda./Kellerborn	15:05	WiHE
02.02.21	4	balz.	Allendorf Lda./Homberg	9:35	WiHE
23.02.21	1	einfl	Allendorf Lda./Homberg-Nordhang	10:05	WiHE
22.03.21	2	am Horst	Allendorf Lda./Homberg-Unterer Weg	10:45	WiHE
13.04.21	2	JV,kreis	Allendorf Lda./Hubertusweg	10:10	LenW
28.04.21	1	kreis	Allendorf Lda./Rödern	11:00	WiHE
13.05.21	2	rfd	Allendorf Lda./Hirschburg		KriJ/Mank Uwe
14.05.21	1	kreis	Allendorf Lda./Totenberg	9:10	WiHE
20.05.21	1	JV	Allendorf Lda./Kringelsbach	10:25	WiHE
25.05.21	1	kreis	Allendorf Lda./Auf dem Berg	9:20	WiHE
28.05.21	2	BV	Allendorf Lda./Auf dem Berg	10:05	WiHE
07.06.21	3	JV,jgd	Nordeck/Hoher Stein	9:20	WiHE
09.07.21	1	JV,kreis	Allendorf Lda./Homberg	12:15	WiHE
20.07.21	1	kreis	Leidenhofer Kopf (MR)		WiHE
30.09.21	1	JV	Allendorf Lda./Möllenbach	8:55	WiHE
06.10.21	5	balzend	Winnen/Berg	9:10 - 11:30	WiHE
15.10.21	2	rfd	Winnen/Berg		MenP
16.10.21	3	kreis	Allendorf Lda./Pestilenzstrauch	16:00	WiHE
19.11.21	2	üb.fl	NSG Lumdatal	9:25	WiHE
22.11.21	4	kreis	Winnen/Berg	15:55	WiHE
29.11.21	4	balzend	Allendorf Lda./Auf dem Berg	9:25	WiHE
07.12.21	18	üb.fl NW	Allendorf Lda.	9:30	WiHE
10.12.21	2	balzend	Allendorf Lda./Auf dem Berg	10:30	WiHE
19.12.21	6	kreis	Allendorf Lda./Markwald	9:25	WiHE
20.12.21	2	balzend	Allendorf Lda./Auf dem Berg	10:20	WiHE

STAR (STURNUS VULGARIS)

Datum	Anzahl	Bemerkungen	Gebiet	Zeit	Bestimmer
16.02.21	250	rast	Allendorf Lda./Turmwiese	15:45	LenW
19.03.21	110	rast	Climbach/Busecker Weg	10:50	WiHE
01.07.21	120	rast	Allendorf Lda./Treiser Weg-Wiese	12:05	WiHE
09.07.21	220	rast	Winnen/nördlich	10:20	WiHE
20.07.21	350	rast	Nordeck/Auf der Bomme	10:15	WiHE
02.10.21	200	rast	NSG Lumdatal	16:50	LenW
06.10.21	22	dz	Winnen/Berg	9:10 - 11:30	WiHE
27.10.21	68	dz	Londorf/Bahndamm-Kläranlage	10:15 - 11:00	WiHE

HAUSSPERLING (PASSER DOMESTICUS)

Datum	Anzahl	Bemerkungen	Gebiet	Zeit	Bestimmer
15.12.21	40	An Futterstelle	Allendorf Lda./Am Erlen	10:30	WiHE

FELDSPERLING (PASSER MONTANUS)

Datum	Anzahl	Bemerkungen	Gebiet	Zeit	Bestimmer
08.01.21	25	JV, an Futterstelle	Allendorf Lda./Möllenbach-Bahndamm	15:40	WiHE
14.05.21	30		Treis/Fischteiche	19:10	BuiR
27.07.21	30	JV	Londorf/Bahndamm-Kläranlage	8:45	WiHE
11.08.21	30	JV	Londorf/Bahndamm-Kläranlage	9:40	WiHE
20.09.21	35	JV	Allendorf Lda./Möllenbach-Bahndamm	9:40	WiHE
13.10.21	20	JV	Allendorf Lda./Möllenbach-Bahndamm	9:10	WiHE

BUCHFINK (FRINGILLA COELEBS)

Datum	Anzahl	Bemerkungen	Gebiet	Zeit	Bestimmer
11.01.21	60	rast	Allendorf Lda./Pestilenzstrauch	9:50	WiHE
05.03.21	60	rast	Allendorf Lda./Dreisnitz	9:35	WiHE
01.10.21	181	dz, Zugvogelbeobachtung	Winnen/Berg	9:00 - 11:00	WiHE
06.10.21	1007	dz	Winnen/Berg	9:10 - 11:30	WiHE
14.10.21	24	dz SW	Winnen/Berg	9:55	WiHE
14.10.21	40	rast	Winnen/nördlich	10:40	WiHE
15.10.21	1	dz	Winnen/Berg		MenP

27.10.21	49	dz	Londorf/Bahndamm-Kläranlage	10:15 - 11:00	WiHE
26.12.21	20	rast	Allendorf Lda./Kringelgraben	10:45	WiHE

BERGFINK (FRINGILLA MONTIFRINGILLA)

Datum	Anzahl	Bemerkungen	Gebiet	Zeit	Bestimmer
16.10.21	mind 2	dz	Winnen/Berg		MenP
08.11.21	1	rast im Garten	Nordeck/Hangstraße		MenP
08.11.21	1,0	rast Garten Mende	Nordeck/Hangstraße		MenP

BLUTHÄNFLING (CARDUELIS CANNABINA)

Datum	Anzahl	Bemerkungen	Gebiet	Zeit	Bestimmer
2021	1 BR		Allendorf Lda./Friedrich-Ebert-Straße		Schwarz Lukas
14.04.21	1,1	BV	Allendorf Lda./Friedrich-Ebert-Straße	9:30	Schwarz Lukas
21.04.21	2		Nordeck/Geiersberg		MenP
07.05.21	2,2		Allendorf Lda./Kläranlage		WagK
27.09.21	25	rast	Winnen/Berg	15:55	WiHE
01.10.21	25	dz, Zugvogelbeobachtung	Winnen/Berg	9:00 - 11:00	WiHE
06.10.21	5	dz	Winnen/Berg	9:10 - 11:30	WiHE

GIRLITZ (SERINUS SERINUS)

Datum	Anzahl	Bemerkungen	Gebiet	Zeit	Bestimmer
2021	1 BR		Nordeck/Gemarkung		MenP
21.04.21	2		Nordeck/Geiersberg		MenP
26.04.21	2		Nordeck/Am Steinbruch		MenP
27.04.21	1	sing	Nordeck/Hangstraße		MenP
15.05.21	1,1		Winnen/nördlich		MenP
18.05.21	1	sing	Nordeck/Sportplatz		MenP

STIEGLITZ (CARDUELIS CARDUELIS)

Distelfink

Datum	Anzahl	Bemerkungen	Gebiet	Zeit	Bestimmer
11.02.21	25	rast	Nordeck/Galgengraben	15:30	WiIM
06.05.21	2		Allendorf Lda./Ziegenberg	15:25	LenW
07.05.21	3,3		Allendorf Lda./Kläranlage		WagK
26.06.21	2,2		Allendorf Lda./Kringelsbach	20:00	Schwarz Lukas
09.07.21	4	JV	Allendorf Lda./Schießhütte	10:45	WiHE
30.08.21	5		Allendorf Lda./Schutz	15:30	Schwarz Lukas
16.09.21	18	JV	Allendorf Lda./Rödern	10:30	WiHE

19.09.21	3		Allendorf Lda./Schutz	14:00	Schwarz Lukas
23.10.21	10		Allendorf Lda./Wehr	9:00	Schwarz Lukas
18.11.21	8	JV	Londorf/Bahndamm-Kläranlage	9:40	WiHE

ERLENZEISIG (CARDUELIS SPINUS)

Datum	Anzahl	Bemerkungen	Gebiet	Zeit	Bestimmer
01.01.21	30		Allendorf Lda./Kringelgraben	9:45	WiHE
23.01.21	40	WG	Allendorf Lda./Totenhausen	15:15	LenW
21.11.21	120	an Erlen	Climbach/Homberg		MenP
29.11.21	15	rfd in Erlen	Allendorf Lda./Gieckelswiese		MenP
03.12.21	45	WG	Allendorf Lda./Kläranlage	9:25	WiHE
07.12.21	35	WG	Allendorf Lda./Gieckelswiese	9:45	WiHE
10.12.21	15	WG	Winnen/Alter Graben	10:55	WiHE

FICHTENKREUZSCHNABEL (LOXIA CURVIROSTRA)

Datum	Anzahl	Bemerkungen	Gebiet	Zeit	Bestimmer
28.03.21	1	üb.fl.rfd	Nordeck/Wadleingang v.Winnen		MenP
18.05.21	2	ü.fl	Nordeck/Dreihäuser Kreuz-westl.		MenP

GRÜNFINK (Carduelis chloris)

Datum	Anzahl	Bemerkungen	Gebiet	Zeit	Bestimmer
25.01.21	10	JV	Allendorf Lda./Möllenbach-Bahndamm	11:10	WiHE
08.02.21	1,1	rast Garten Mende	Nordeck/Hangstraße		MenP
11.02.21	5	JV	Allendorf Lda./Schutz	16:30	LenW
16.02.21	10	JV, an Futterstelle	Allendorf Lda./Möllenbach-Bahndamm		WagK
22.02.21	8	an Futterstelle	Allendorf Lda./Möllenbach-Bahndamm		MenP
23.02.21	1,2	Futterstelle Vereinsheim	Allendorf Lda./Am Erlen	15:15	Schwarz Lukas
28.03.21	1	sing,Balzflug	Nordeck/Walacker		MenP
14.04.21	1		Nordeck/Elmensee		MenP
21.04.21	2		Nordeck/Geiersberg		MenP
27.04.21	1	sing	Nordeck/Hangstraße		MenP
27.04.21	1	sing	Winnen		MenP
27.04.21	1		Nordeck/Geiersberg		MenP
27.10.21	4	dz	Londorf/Bahndamm-Kläranlage	10:15 - 11:00	WiHE
26.12.21	8	JV	Allendorf Lda./Möllenbach-Bahndamm	9:25	WiHE

GIMPEL (PYRRHULA EUROPAEA)

Datum	Anzahl	Bemerkungen	Gebiet	Zeit	Bestimmer
10.01.21	3,0	JV	Allendorf Lda./Möllenbach-Bahndamm	9:20	WiHE
08.02.21	1,0	JV	Allendorf Lda./Illschäuser Weg	10:30	WiHE
11.02.21	2	JV	Allendorf Lda./Schutz	16:30	LenW
23.02.21	1,1	JV Grundstück Wagner	Allendorf Lda./Friedrich-Ebert-Straße		WagK
17.03.21	1,0	JV	Allendorf Lda./Illschäuser Weg	11:00	WiHE
23.03.21	1,1	Garten Mende	Nordeck/Hangstraße		MenP
28.03.21	2,0	JV	Allendorf Lda./Gieckelswiese	11:15	WiHE
27.04.21	1,0	dz, rfd	Allendorf Lda./Langes Treiben		MenP
14.05.21	1,0		Allendorf Lda./Sedderich	19:00	BuiR
18.05.21	1	rfd	Nordeck/Hoher Stein		MenP
21.05.21	1,0	JV	Allendorf Lda./Langes Treiben	10:10	WiHE
24.05.21	1,0	JV	Allendorf Lda./Auf dem Berg	15:05	WiHE
09.06.21	1,0		Allendorf Lda./Friedrich-Ebert-Straße	20:00	Schwarz Lukas
23.06.21	1,1		Allendorf Lda./Kinnwald	8:00	Schwarz Lukas
15.10.21	1	rfd	Allendorf Lda./Auf dem Berg		MenP
16.10.21	2	rfd	Allendorf Lda./Auf dem Berg		MenP
29.11.21	0,2		Allendorf Lda./Heckengraben		MenP
07.12.21	1,0	JV	Allendorf Lda./Möllenbach-Bahndamm	10:50	WiHE
10.12.21	1,0	JV	Allendorf Lda./Möllenbach-Bahndamm		WagK
20.12.21	2,1	JV	Allendorf Lda./Reutersweg	14:40	LenW
31.12.21	3,0	JV	Allendorf Lda./Möllenbach-Bahndamm	14:50	LenW

Variante:**TRÖTERGIMPEL**

Datum	Anzahl	Bemerkungen	Gebiet	Zeit	Bestimmer
23.11.21	1	rfd	Nordeck/Wadleingang v.Winnen		MenP

KERNBEISSER (COCCOTRAUSTES COCCOTRAUSTES)**Kirschkernbeisser**

Datum	Anzahl	Bemerkungen	Gebiet	Zeit	Bestimmer
11.01.21	6	JV	Allendorf Lda./Pestilenzstrauch	10:10	WiHE
04.04.21	1	rfd	Allendorf Lda./Pestilenzstrauch	9:15	WiHE
29.04.21	1	JV	Nordeck/Hoher Stein	10:10	WiHE
23.11.21	4	in Bäumen	Nordeck/Wadleingang v.Winnen		MenP

ROHRAMMER (EMBERIZA SCHOENICLUS)

Datum	Anzahl	Bemerkungen	Gebiet	Zeit	Bestimmer
2021	2 BR		Allendorf Lda./Gemarkung		LenW/WiHE
08.04.21	1,0	sing	NSG Lumdatal	10:45	WiHE
09.04.21	1,0	sing	NSG Lumdatal	9:45	WiHE
09.04.21	1,0	sing	NSG Lumdatal	9:45	WiHE
24.04.21	1,0		NSG Lumdatal	9:55	WiHE
06.05.21	1,0		NSG Lumdatal	14:55	LenW
11.05.21	1	BV	NSG Lumdatal	15:30	LenW
29.07.21	1,1	BV	Allendorf Lda./Möllenbach	8:35	WiHE
29.10.21	0,1	rast	Winnen/Berg		MenP

BIENENFRESSER (Merops apiaster)

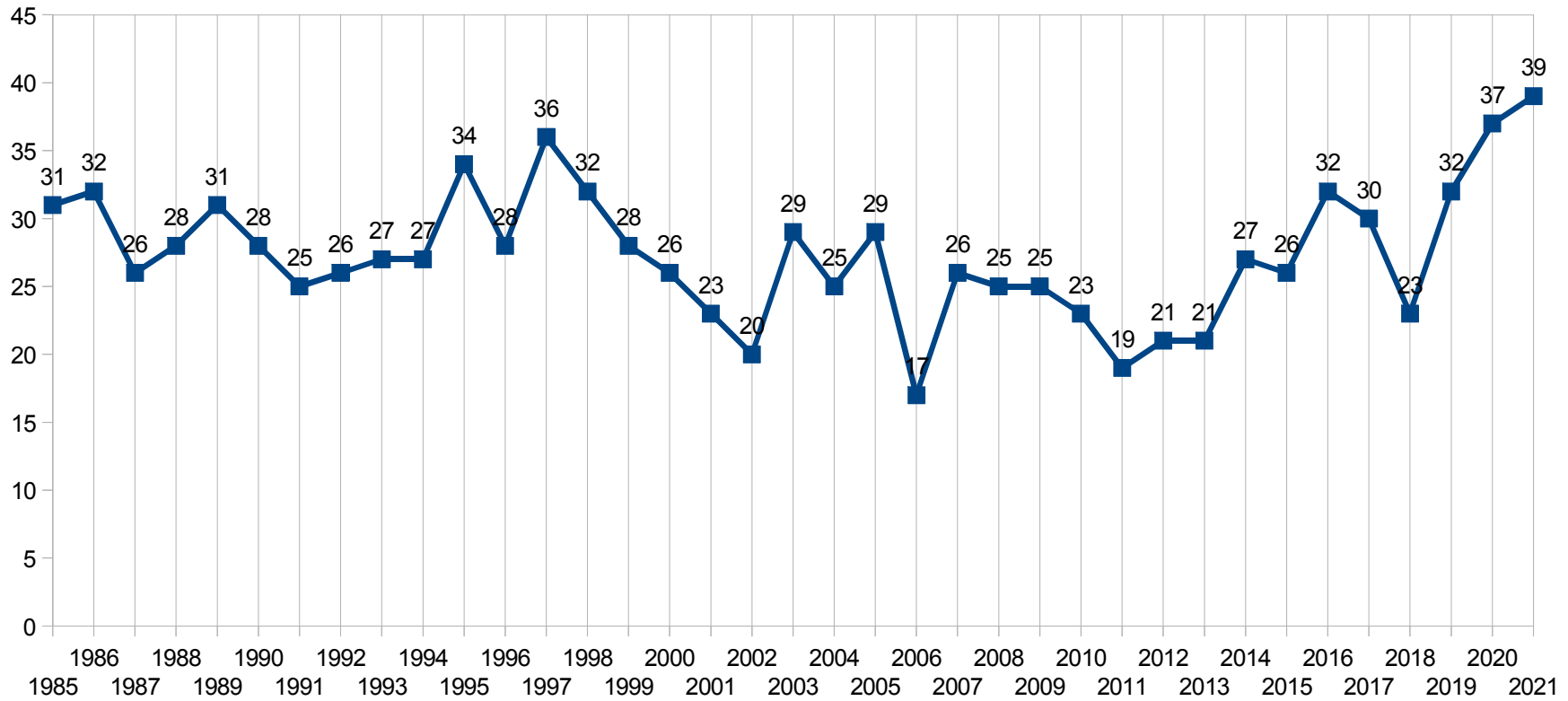
Datum	Anzahl	Bemerkungen	Gebiet	Zeit	Bestimmer
17.08.21	1	rast auf Baum	Allendorf Lda./Sedderich	15:00	LenW

GOLDAMMER (EMBERIZA CITRINELLA)

Datum	Anzahl	Bemerkungen	Gebiet	Zeit	Bestimmer
08.01.21	30	JV, an Futterstelle	Allendorf Lda./Möllenbach- Bahndamm	15:40	WiHE
18.01.21	20	JV	Allendorf Lda./Möllenbach	14:20	LenW
25.01.21	20	JV	Allendorf Lda./Möllenbach- Bahndamm	11:10	WiHE
16.02.21	25	JV, an Futterstelle	Allendorf Lda./Möllenbach- Bahndamm		WagK
13.10.21	25	JV	Allendorf Lda./Möllenbach- Bahndamm	9:10	WiHE
15.10.21	6		Winnen/Berg		MenP
27.10.21	4	dz	Londorf/Bahndamm- Kläranlage	10:15 - 11:00	WiHE

Neuntöter (Lanius Collurio)

Entwicklung seit 1985 (Brutreviere)



Kontrolle der Steinkauzröhren 2021

Die diesjährige Kontrolle der Steinkauzröhren liegt nun schon etwas zurück, diese wurde am 17.06. und am 19.06.2021 durchgeführt.

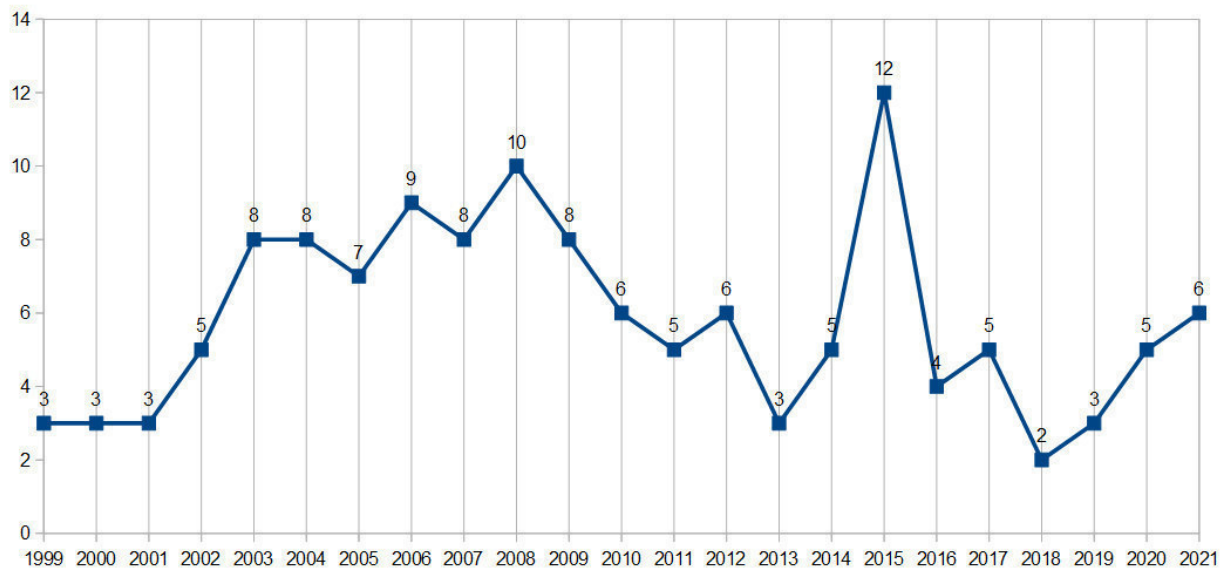
Erfreulich ist, dass wir dieses Mal in sechs, der insgesamt 19 Röhren, mit absoluter Sicherheit Steinkäuze nachweisen konnten.

Wie immer waren auch einige Röhren durch Stare besetzt.

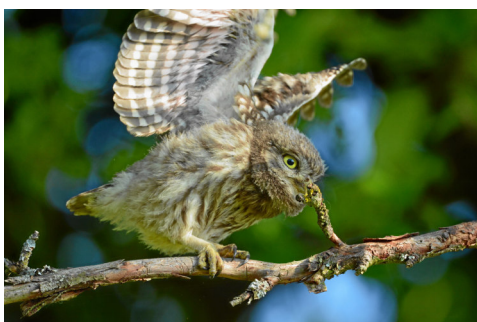
Nachstehend sind die seit 1999 nachgewiesenen Brutpaare/reviere, zusammengefasst als Verlaufsdiagramm dargestellt.

Steinkauz (Athene Noctua)

Nachgewiesene Brutpaare bzw. Reviere seit 1999 (hauptsächlich in Niströhren)



Und hier noch ein paar Bilder von Steinkäuzen, aufgenommen von Klaus Peter Wagner.



Die Vögel des Jahres seit 1971

<u>Nr.</u>	<u>Jahr</u>	<u>Name</u>
1	1971	Wanderfalke
2	1972	Steinkauz
3	1973	Eisvogel
4	1974	Mehlschwalbe
5	1975	Goldregenpfeifer
6	1976	Wiedehopf
7	1977	Schleiereule
8	1978	Kranich
9	1979	Rauchschwalbe
10	1980	Birkhuhn
11	1981	Schwarzspecht
12	1982	Großer Brachvogel
13	1983	Uferschwalbe
14	1984	Weißstorch
15	1985	Neuntöter
16	1986	Saatkrähe
17	1987	Braunkehlchen
18	1988	Wendehals
19	1989	Teichrohrsänger
20	1990	Pirol
21	1991	Rebhuhn
22	1992	Rotkehlchen
23	1993	Flussregenpfeifer
24	1994	Weißstorch
25	1995	Nachtigall
26	1996	Kiebitz
27	1997	Buntspecht
28	1998	Feldlerche
29	1999	Goldammer
30	2000	Rotmilan
31	2001	Haubentaucher
32	2002	Hausperling
33	2003	Mauersegler
34	2004	Zaunkönig
35	2005	Uhu
36	2006	Kleiber
37	2007	Turmfalke
38	2008	Kuckuck
39	2009	Eisvogel
40	2010	Kormoran
41	2011	Gartenrotschwanz
42	2012	Dohle
43	2013	Bekassine
44	2014	Grünspecht

<u>Nr.</u>	<u>Jahr</u>	<u>Name</u>
45	2015	Habicht
46	2016	Distelfink
47	2017	Waldkauz
48	2018	Star
49	2019	Feldlerche
50	2020	Turteltaube
51	2021	Rotkehlchen
52	2022	Wiedehopf

Natur des Jahres

Eine Übersicht der
bekanntesten
Jahresauszeichnungen

Titel	2021	2022	Info und Kontakt
Vogel des Jahres (seit 1971)	Das Rotkehlchen	Der Wiedehopf	Naturschutzbund Deutschland (NABU)
Fisch des Jahres	Der Hering	Der Hering	Deutscher Angelfischerverband (DAFV)
Lurch des Jahres	Die Zauneidechse	Die Wechselkröte	Deutsche Gesellschaft für Herpetologie und Terrarienkunde
Wildbiene des Jahres	Die Mai-Langhornbiene	/	Arbeitskreis Wildbienen-Kataster
Insekt des Jahres (seit 1999)	Die Dänische Eintagsfliege	Die Schwarzhalsige Kamelhalsfliege	BFA Entomologie im NABU
Schmetterling des Jahres	Der Braune Bär	Der Kaisermantel	BUND NRW Naturschutzstiftung Düsseldorf
Spinne des Jahres	Der Zweihöcker- Spinnenfresser	Der Trommelwolf	Arachnologische Gesellschaft
Wildtier des Jahres	Der Fischotter	Der Schweinswal	Deutsche Wildtier Stiftung
Libelle des Jahres	Die Wanderlibelle	Die Kleine Pechlibelle	BUND Deutschland und Gesellschaft deutschsprachiger Odonatologen
Pilz des Jahres (seit 1994)	Der Grünling	Der Fliegenpilz	Deutsche Gesellschaft für Mykologie
Blume des Jahres (seit 1980)	Der Große Wiesenknopf	Die Einbeere	Loki Schmidt Stiftung
Baum des Jahres (seit 1989)	Die Stechpalme	Die Rotbuche	Dr. Silvius Wodarz Stiftung & Verein Baum des Jahres
Orchidee des Jahres (seit 1989)	Das Kriechende Netzblatt	Die Braunrote Stendelwurz	Arbeitskreise Heimische Orchideen (AHO)
Arzneipflanze des Jahres	Die Myrrhe	Der Mönchspfeffer	Studienkreis „Entwicklungsgeschichte der Arzneipflanzen
Flechte des Jahres	Die Gewöhnliche Mauerflechte	Die Zähle Leimflechte	Bryologisch-lichenologische AG (BLAM)
Giftpflanze des Jahres	Der Schlafmohn	Die Kartoffel	Botanischer Sondergarten Wandsbek
Heilpflanze des Jahres	Der Meerrettich	Die Große Brennnessel	NHV Theophrastus

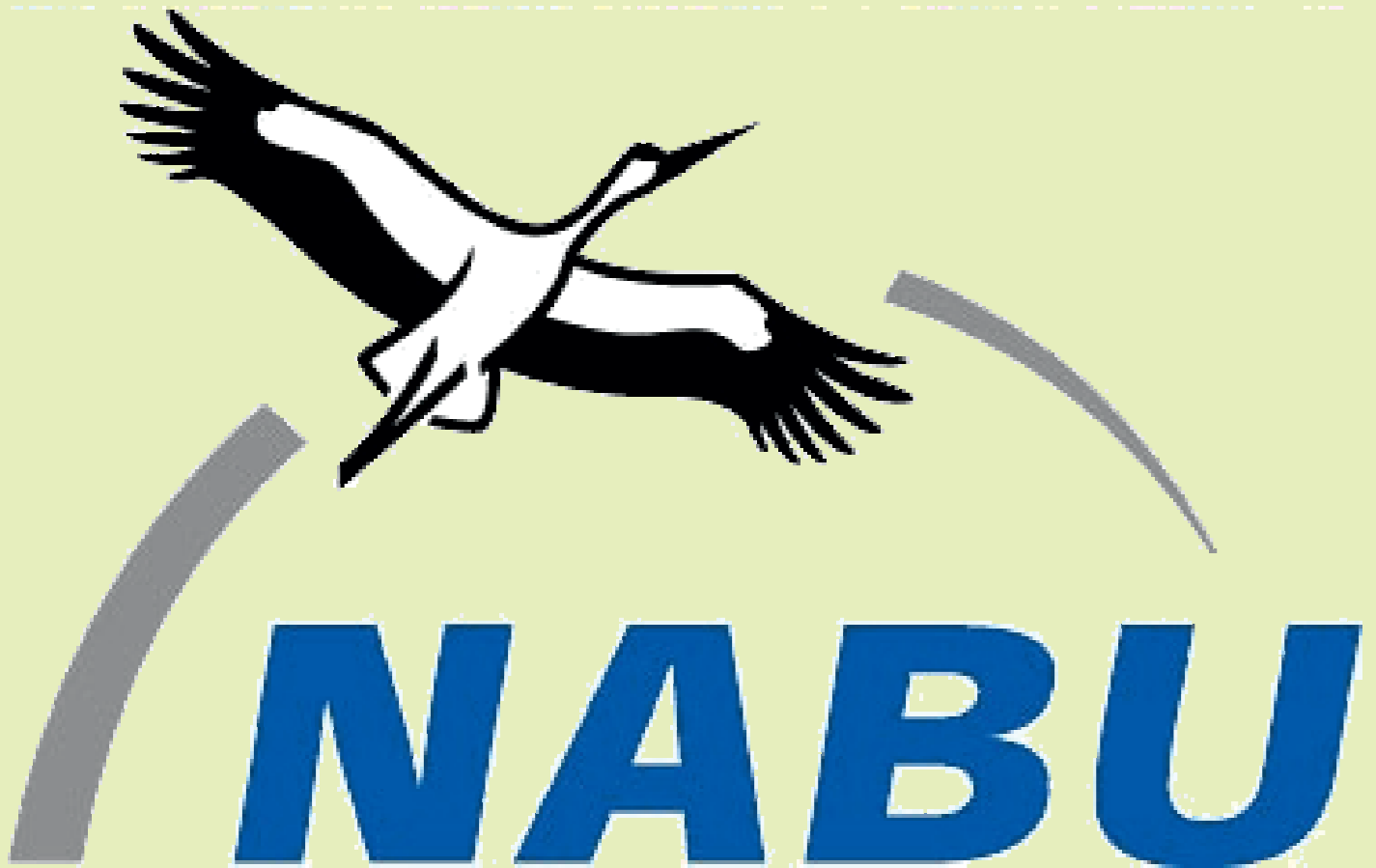
Vogelfreunde Allendorf/Lda. e.V.
Terminkalender 2022

Termin	Veranstaltung	Ort	Uhrzeit
06. - 09. Januar	Stunde der Wintervögel	Bundesweit, siehe www.nabu.de	ganztägig
03. März	Mitgliederversammlung	Vereinsheim – Am Erlen	20:00
03. April	Bilderschau „Lokale Natur“	Vereinsheim – Am Erlen	15:00
13. - 15. Mai	Stunde der Gartenvögel	Bundesweit, siehe www.nabu.de	ganztägig
29. Mai	Vogelstimmenwanderung	Treffpunkt: Am Wehr Im Anschluss: Gemeinsamer Ausklang im Vereinsheim – Am Erlen	07:00
09. - 19. August	Ferienspiele (Details folgen)		
04. September	Zwitscherkirmes	Vereinsheim – Am Erlen	10:00
11. September	Jahreshauptversammlung	Vereinsheim – Am Erlen	15:00
25. September	Naturkundlicher Rundgang	Totenhausen / Schaftränke	09:00
30. Oktober	Infostand Altstadtfest Nikelsmarkt	Marktstraße	11:00
18. Dezember	Weihnachtsfeier	Vereinsheim – Am Erlen	15:00

Auf Grund der immer noch unsicheren Lage, sind alle hier genannten Termine vorbehalten.
Aktuelle Änderungen finden Sie auf unserer Internetseite: www.nabu-allendorf.de

Änderungen vorbehalten

Der Vorstand



Ortsgruppe Allendorf/Lda.

www.nabu-allendorf.de